

OŚRODEK DOKUMENTACJI
ZABYTEKÓW W WARSZAWIE

KARTA EWIDENCYJNA ZABYTEKÓW
ARCHITEKTURY I BUDOWNICTWA

A B C D E F G H I J K L Ł M N O P R S T U V W X Y Z

Nr

6016

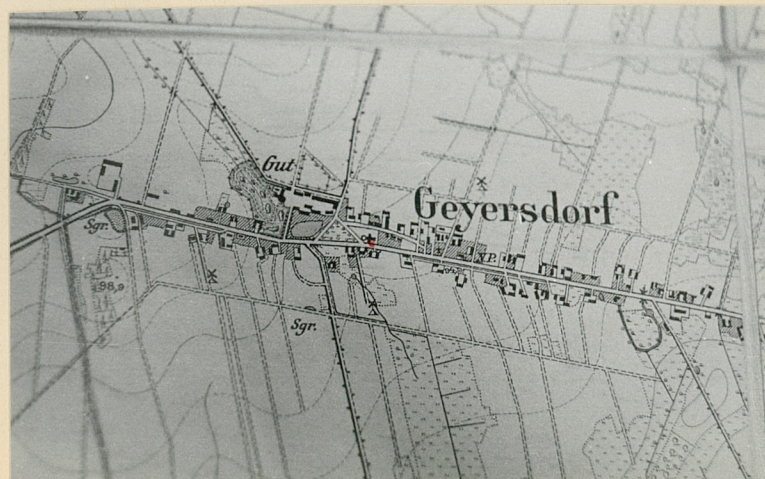
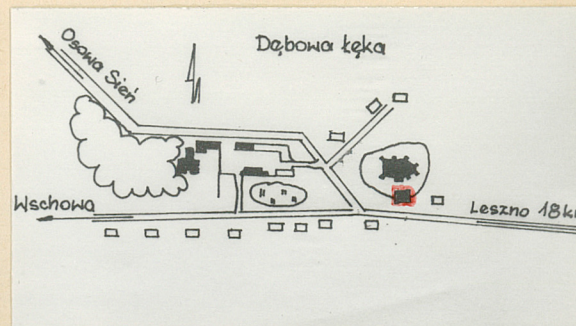
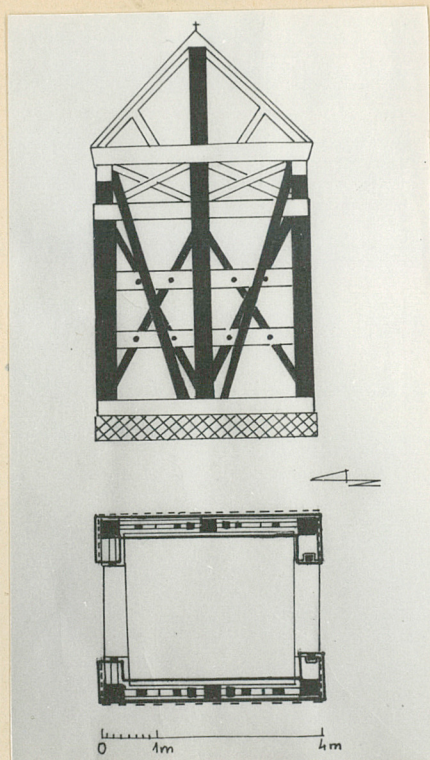
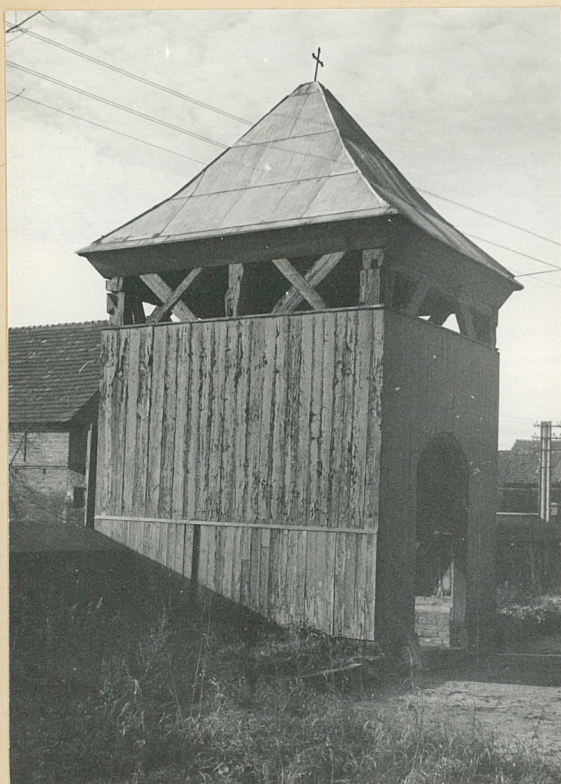
1. Obiekt D Z W O N N I C A

524/2

2. Czas powstania
1793 rok

3. Miejscowość
Dębowa Łęka

11. Zdjęcia, plan sytuacyjny, rzuty



4. Adres

Dębowa Łęka 15

nr hipoteczny

5. Przynależność administracyjna

województwo leszczyńskie

gmina Wschowa

6. Poprzednie nazwy miejscowości

Geyersdorf

7. Przynależność administracyjna
przed 1.VI.1975 r.

województwo zielonogórskie

powiat Wschowa

8. Właściciel i jego adres

k.par.p.w.św.Jadwigi
Osowa Sień

9. Użytkownik i jego adres

par.p.w.św.Jadwigi
Dębowa Łęka 15

10. Rejestr zabytków

Nr KOKI 599/63 data 20.06.63r

705/613/A

autor zdjęć P.Buchalski
data wykonania 17.11.86r
miejsce przechowywania negatywów wł. autora

12. Autorzy, historia obiektu, określenie stylu.

O istnieniu dzwonnicy w 1737 roku wiadomo z opisu Fr. Wolińskiego. W 1777 roku dzwonnica była w dobrym stanie a w 1993 roku została przebudowana. Poprzdnia wieża konstrukcji szachulcowej obecna słupowej.

13. Opis (sytuacja, materiał i konstrukcja, rzut, bryła, elewacje, dach, wnętrze, wyposażenie, instalacje)

Położenie: we wsi przy szosie z Leszna do Wschowy w murze przykościelnym z przejazdem w kierunku pn.-pd.

Materiał: drwniana na ceglanej podmurówce konstrukcji słupowej z daszkiem namiotowym poszytym blachą cynkową.

Plan: na rzucie prostokąta z przejazdem pn.-pd.

Bryła: zwarta, jednoprzelotowa, jednokondygnacyjna oddzielona od dachu przezroczami podkapowymi. Dach namiotowy.

Elewacje pn.,pd.: jednokondygnacyjne na ceglanej podmurówce z przezroczami pod dachem. Przejazd zwieńczony płaskim łukiem, ściany oszalowane pionowo zasłaniają konstrukcję słupową.

Elewacje wsch.-zach.: jednokondygnacyjne na ceglanej podmurówce ze ścianami oszalowanymi deskami pionowo z przezroczami podkapowymi.

Wnętrze: jednoprzestrzenne, z pulpitem na wysokości przeźroczy, nad którym dzwony. Przejazd wyłożony cegłą a na belce data 1793rok.

Wyposażenie: dzwon gotycki/88cm śr./z datą 1460r, dzwon późnogotycki.

14. Kubatura 75m ³	15. Powierzchnia użytkowa 12m ²	16. Przeznaczenie pierwotne Dzwonnica	17. Użytkowanie obecne Dzwonnica
18. Prace budowlane i konserwatorskie, ich przebieg i dokumentacja		19. Stan zachowania (fundamenty, ściany zewnętrzne ściany, wewnętrzne, sklepienia, stropy, konstrukcje dachowe, pokrycia dachu, wyposażenie i instalacje) dobry,	
20. Najpilniejsze postulaty konserwatorskie wymiana oszalowania drewnianego konstr.			

21. Akta archiwalne (rodzaj akt, numer i miejsce przechowywania)

22. Bibliografia

B.Krzyślak-Dębowa Łęka opracowanie hist.archit.1984r
Chrzanowski Kornecki-Katalog zabytków sztuki w Polsce.
maszynopis w Muzeum Ziemi Wschows.we Wschowie

23. Źródła ikonograficzne i fotograficzne rodzaj, miejsce przechowania, sygnatury)

24. Uwagi różne

25. Wypełnił
mgr A.P.Buchalscy

Imię i nazwisko

data 17.11.86r

26. Sprawdził

Imię i nazwisko

data

27. Załączniki