

Nr

A B C D E F G H I J K L M N O P R S T U V W X Y Z

LUBUSKIE
Zielonogórskie 5898

1. Obiekt zabytkowy

DOM MIESZKALNY ul. 20 Lutego Nr. 9

2. Miejscowość

TRZEBIEL

3. Wiek
XIX4. Styl
b.cech5. Kubatura m³ 1122,16. Powierzchnia w m² 160,3
a) zabytkowa: b) użytkowa:20. Przynależność administracyjna
Zielonogórskie

a) województwo

b) powiat

c) gmina

(Zary)

Trzebiel

7. Materiał
budowlany

Przed zniszczeniem

Po odbudowie

11. Ilość budynków 1

14. Grunty należące do zabytku: ha

a) ściany

kamień
cegła

12. Ilość kondygnacji 2

a) ogrody stylowe

b) sklepienia

-

13. Użytkowanie wnętrza według ilości:

b) sady i grunty uprawne

c) stropy

drewno

a) izb mieszkalnych 9

c) lasy

d) wiązania dachu

drewno

b) innych pomieszczeń 6

d) wody

e) krycie dachu dachówka

c) piwnic

e) inne

21. Stacja

Nazwa stacji

Odległość od stacji w km

a) kolejowa

Trzebiel

b) autobusowa

Trzebiel

22. Właściciel i jego adres

Żuliński Władysław

8. Wyposażenie architektoniczne

Podokienniki

15. Przeznaczenie pierwotne budynku bud. mieszkalny

16. Użytkowanie w latach ubiegłych bud. mieszkalny

17. Użytkowanie obecne bud. mieszkalny

18. Nadaje się do użycia na

23. Użytkownik i jego adres

Żuliński Władysław

24. Inwestor i jego adres

9. Autorzy i data budowy i przebudowy

Zbud. ok. poł. XIX w.

19. Data, rodzaj i stopień zniszczeń i odbudowy

Data	O P I S	Zniszczenia %	Odbudowa %
VIII.1939 r.			
XI.1939 r.			
XII.1945 r.			
VI.1965	Stan dość dobry - lekkie uszk. tynku		

25. Rejestr zabytku Nr.....

rok..... miejsce przechowywania

26. Nazwa księgi hipotecznej

27. Nr hipoteczny

28. Akta

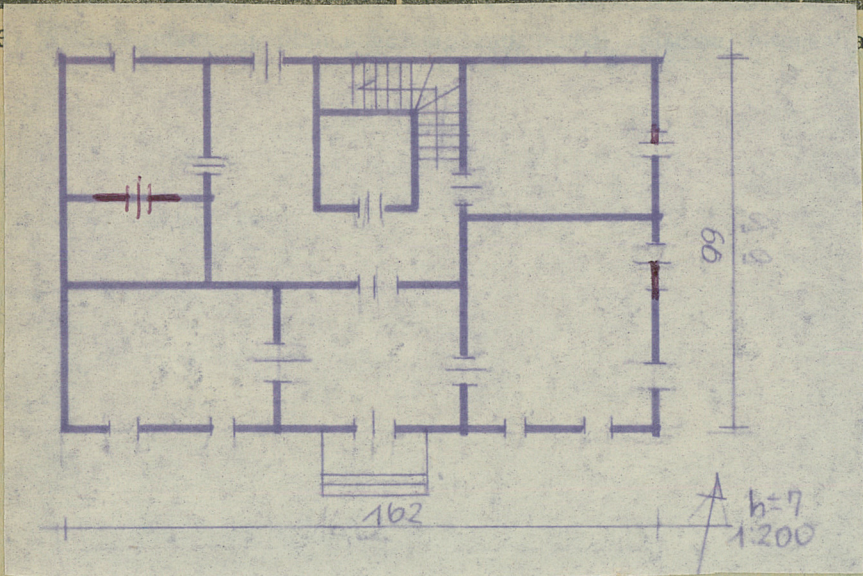
29. Fotografie

30. Inwentaryzacja pomiarowa

10. Udostępnienie

dostępny

Z Y X W V U T S R P O N M L K J I H G F E D C B A Nr



32. Przebieg prac konserwatorskich

Rok	Wyszczególnienie prac	K o s z t tys. zł

33. Koszty
w tys. zł

Przewidywane

Rzeczywiste

34. Inspekcje

35. Uwagi różne

36. Wypełnił dnia

VI 14.5 1945 A. Kobrak

37. Sprawdził dnia