

Nr

A

B

C

D

E

F

G

H

I

J

K

L

M

N

O

P

R

S

T

U

V

W

X

Y

Z

LUBUSKIE

648

LESZCZYŃSKIE

1. Obiekt zabytkowy

WIATRAK PRZY DRODZE DO WOLSZTYNA

ZANIEDBANY

2. Miejscowość

WSCHOWA

3. Wiek

XIX

4. Styl

5. Kubatura m³

269

6. Powierzchnia w m²

33,6

a) zabytkowa:

b) użytkowa:

7. Materiał budowlany

Przed zniszczeniem

Po odbudowie

11. Ilość budynków

1

14. Grunty należące do zabytku:

ha

a) ściany

DREWNO

b) sklepienia

—

c) stropy

—

d) wiązania dachu

DREWNO

e) krycie dachu

GONT

12. Ilość kondygnacji

—

13. Użytkowanie wnętrza według ilości:

a) izb mieszkalnych

—

b) innych pomieszczeń

—

c) piwnic

—

a) ogrody stylowe

b) sady i grunty uprawne

c) lasy

d) wody

e) inne

8. Wyposażenie architektoniczne

15. Przeznaczenie pierwotne budynku

WIATRAK

16. Użytkowanie w latach ubiegłych

17. Użytkowanie obecne

NIEUŻYTKOWANY

18. Nadaje się do użycia na

9. Autorzy i data budowy i przebudowy

19. Data, rodzaj i stopień zniszczeń i odbudowy

Data

O P I S

Zniszczenia
%Odbudowa
%

VIII.1939 r.

XI.1939 r.

XII.1945 r.

IX.1964

ZANIEDBANY

10. Udostępnienie

DOSTĘPNY

20. Przynależność administracyjna

a) województwo

ZIELONOGÓRSKIE

b) powiat

WSCHOWA

c) gmina

WSCHOWA

21. Stacja

Nazwa stacji

Odległość
od stacji
w km

a) kolejowa

W/M

b) autobusowa

W/M

22. Właściciel i jego adres

FUNDUSZ ZIEMI

23. Użytkownik i jego adres

PRUSAK WALENTY

24. Inwestor i jego adres

25. Rejestr zabytku Nr

423/1640

rok 15.03.1965

miejsce przechowywania

26. Nazwa księgi hipotecznej

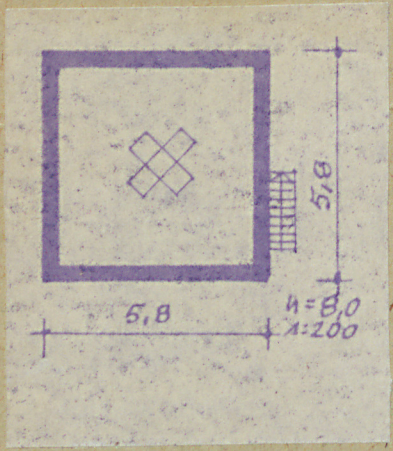
27. Nr hipoteczny

28. Akta

29. Fotografie

30. Inwentaryzacja pomiarowa

31. Szkic sytuacyjny, plan schematyczny, uwagi opisowe, fotografia



32. Przebieg prac konserwatorskich

Rok	Wyszczególnienie prac	K o s z t tys. zł

33. Koszty
w tys. zł

Przewidywane

Rzeczywiste

34. Inspekcje

35. Uwagi różne

36. Wypełnił dnia

X 1964 *Atokelwan*

37. Sprawdził dnia