

Nr

A

B

C

D

E

F

G

H

I

J

K

L

M

N

O

P

R

S

T

U

V

W

X

Y

Z

LUBUSKIE

1. Obiekt zabytkowy

DOM RYNEK NR 19

Restauracja L. w formie obrotowej

2. Miejscowość

WSCHOWA

3. Wiek

XVIII i XIX

4. Styl

BEZ CECH
BAROK5. Kubatura m³

2400

6. Powierzchnia w m²

300

a) zabytkowa;

b) użytkowa;

7. Materiał
budowlanyprzed
zniszczeniempo
odbudowie

a) ściany

cegła

b) sklepienia

cegła

c) stropy

drewno

d) wiązania dachu

drewno

e) krycie dachu

dachówka

11. Ilość budynków

1

12. Ilość kondygnacji

2

13. Użytkowanie wnętrza
według ilości:

a) izb mieszkalnych

8

b) innych pomieszczeń

2

c) piwnic

6

14. Grunty należące do
zabytku:

ha

a) ogrody stylowe

/

b) sady i grunty uprawne

/

c) lasy

/

d) wody

/

e) inne

/

8. Wyposażenie architektoniczne

brak

15. Przeznaczenie pierwotne budynku

mieszkalne

16. Użytkowanie w latach ubiegłych

j.w.

17. Użytkowanie obecne

dom mieszkalny, sklep.

18. Nadaje się do użycia na:

j.w.

9. Autorzy i data budowy i przebudowy

nieruchome

19. Data, rodzaj i stopień zniszczeń i odbudowy

Data

O P I S

znisz-
czenie
‰odbu-
dowa
‰

VIII. 1939 r.

XI. 1939 r.

XII. 1945 r.

XI. 5‰

mierzaniny

10‰

25. Rejestr zabytku nr

rok
1951/1683

miejsce przechowywania

16.03.1965

26. Nazwa księgi hipotecznej

27. Numer
hipoteczny

28. Akta

29. Fotografie

2. oryginalne

30. Inwentaryzacja pomiarowa

/

10. Udostępnienie

dostępny ogólnie
/ pomiarowanie od rynku nie-
dostępne / pomiarowanie ogólnie
dostępne / nie ma możliwości
wzrostu

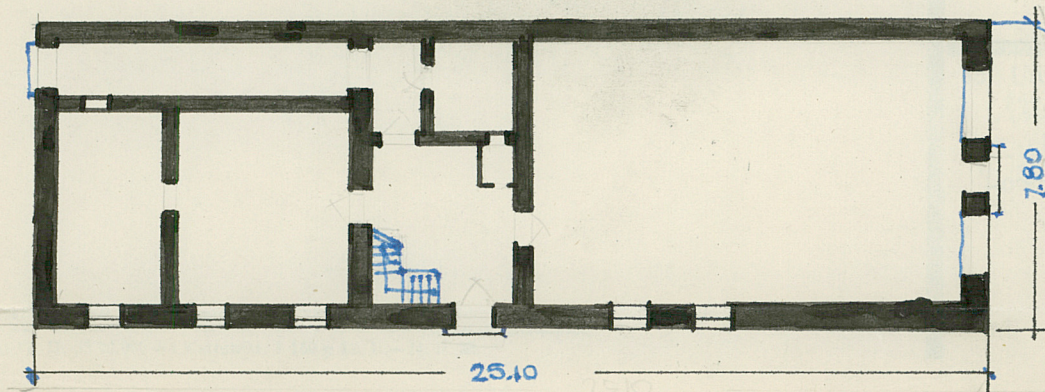
31. Szkic sytuacyjny, plan schematyczny, uwagi opisowe, fotografia



planowany z tegy, tyklosany podpisowiony,
tryonowy, dwukondygnacyjny. Wstawiony
szczytowo, dach dwuspadowy, zabudowany narożnikowo
Wielkie przekształcenie z zachowaniem porostu -
-ścianami układu wielostronowego z przejściem
z boku

skala : . . . 1:200 . . .

H.-7.80



32. Przebieg prac konserwatorskich

| rok | Wyszczególnienie prac | Koszt tys. zł |
|-----|-----------------------|------------------|
| | | |
| | | |
| | | |
| | | |
| | | |
| | | |
| | | |

33. Koszty
w tys. zł

przewidywane

rzeczywiste

34. Inspekcje

gi różne

filozofia
historia
mistrzynie P.P. Konwowej
Pomoc

36. Wypełnił dnia 8.XI.59.

Wymalowski

37. Sprawdził dnia XI.1964

W. Zes

W. Zes