

Nr

47

A

B

C

D

E

F

G

H

I

J

K

L

M

N

O

P

R

S

T

U

V

W

X

Y

Z

5805
ul. Wł. Wł.

1. Obiekt zabytkowy

492/7

OBORA

2. Miejscowość

Trzebiechów

3. Wiek

XIX

4. Styl

BUD.
FOLWARCZNE5. Kubatura m³

2800

6. Powierzchnia w m²

a) zabytkowa: 700 b) użytkowa: 700

20. Przynależność

a) województwo

b) powiat

c) gmina

pow. ZIELONA GÓRA

TRZEBIECHÓW

7. Materiał budowlany

Przed zniszczeniem

Po odbudowie

11. Ilość budynków

1

14. Grunty należące do zabytku:

ha

a) ściany

CEGLA

b) sklepienia

-

c) stropy

DREWNO

d) więzania dachu

-II-

e) krycie dachu

DACHÓWKA

12. Ilość kondygnacji

1

13. Użytkowanie wnętrza według ilości:

a) izb mieszkalnych

-

b) innych pomieszczeń

12

c) piwnic

-

a) ogrody stylowe

b) sady i grunty uprawne

c) lasy

d) wody

e) inne

21. Stacja

Nazwa stacji

Odległość od stacji w km

a) kolejowa

TRZEBIECHÓW

b) autobusowa

CIGACICE

10

22. Właściciel i jego adres

SKARB PAŃSTWA

8. Wyposażenie architektoniczne

BONITUJANE NAROZIA
OBRAMIEŃCIA OKIENNE
-II- PRZEJAZDU

15. Przeznaczenie pierwotne budynku

OBORA

16. Użytkowanie w latach ubiegłych

MAGAZYN GS. + BIURA

17. Użytkowanie obecne

-II- -II-

18. Nadaje się do użycia na

-II-

23. Użytkownik i jego adres

GS. BOJADEK

24. Inwestor i jego adres

-

9. Autorzy i data budowy i przebudowy

NIEZNANI, I POC. XIX W.

19. Data, rodzaj i stopień zniszczeń i odbudowy

Data

O P I S

Zniszczenie %

Odbudowa %

VIII.1939 r.

XI.1939 r.

XII.1945 r.

VIII 58

ZANIEDB

18

25. Rejestr zabytku Nr

rok miejsce przechowywania

26. Nazwa księgi hipotecznej

27. Nr hipoteczny

28. Akta

29. Fotografie

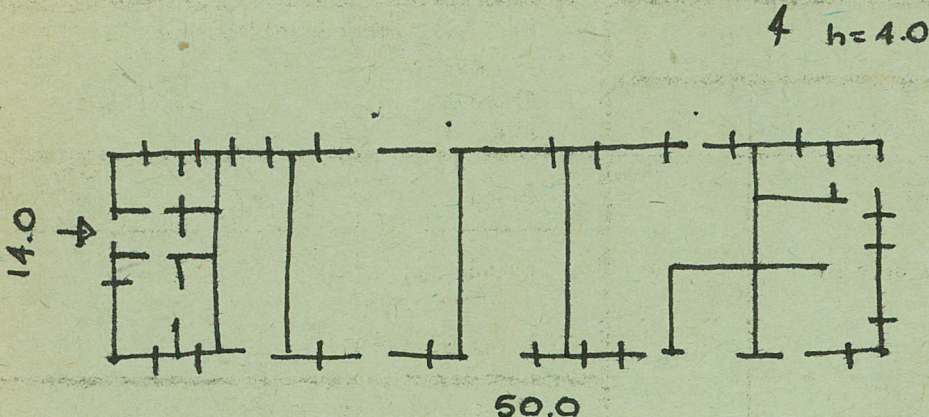
30. Inwentaryzacja pomiarowa

10. Udostępnienie

DOSTĘPNY

Z Y X W V U T S R P O N M L K J I H G F E D C B A Nr

31. Szkic sytuacyjny, plan schematyczny, uwagi opisowe, fotografia



32. Przebieg prac konserwatorskich

Rok	Wyszczególnienie prac	Koszt tys. zł

33. Koszty
w tys. zł

Przewidywane

Rzeczywiste

34. Inspekcje

35. Uwagi różne

36. Wypełnił dnia

IX-1959 *Kołodziej*

37. Sprawdził dnia IX.64

Włodarczyk *K. Kixner*

