

1. Obiekt

340/5 STAJNIA OB. MAGAZYNY, GARAŻE, NR 4

2. Czas powstania

ok. 1890r.

3. Miejscowość

P S Z C Z E W

11. Zdjęcia, rzut, przekrój, sytuacja, orientacja



4. Adres

Pszczew

nr hipoteczny

5. Przynależność administracyjna

województwo gorzowskie

gmina Pszczew

pow. Międzyrzecz

6. Poprzednie nazwy miejscowości

Hiller-Gärtringen /Betsche

7. Przynależność administracyjna

1 VI 1975

województwo zielonogórskie

powiat Międzyrzecz

8. Właściciel i jego adres

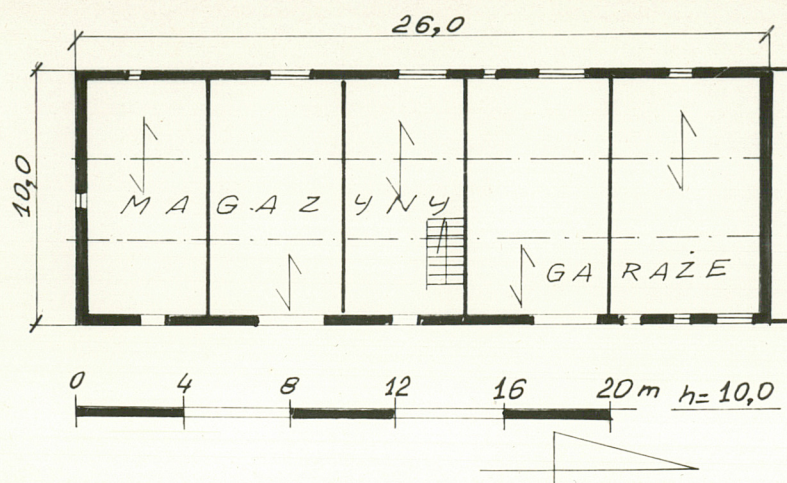
Kombinat Rolny Goraj  
Przedsiębiorstwo Państwowe  
Zakład Rolny w Pszczewie

9. Użytkownik i jego adres

Kombinat Rolny Goraj  
Przedsiębiorstwo Państwowe  
Zakład Rolny w Pszczewie

10. Rejestr zabytków:

Nr data





12. Autorzy, historia obiektu, określenie stylu

Stajnię pobudowano około 1890r. Autora projektu i wykonawcy nie udało się ustalić.

Hiller-Gärtringen był majątkiem rodzinnym Grafów zu Dohna.

W latach 1907-1913 właścicielem jego był Wilhelm Graf zu Dohna.

W 1945r. teren i zabudowania zespołu upaństwowiono. Utworzono Państwowe Nieruchomości Ziemskie.

W 1949/50 powstało Państwowe Gospodarstwo Rolne w Pszczewie, które od 1958r. podlegało pod Inspektorat PGR Międzyrzecz. W latach 1961-1976 PGR Pszczew jako Przedsiębiorstwo Wielozakładowe należał do Zjednoczenia Zielona Góra. W latach 1976/77 utworzono w Pszczewie Zakład Rolny podległy pod Międzyrzecki Kombinat Rolny zwany później "Goraj".

13. Opis (sytuacja, materiał i konstrukcja, rzut, bryła, elewacje, wnętrze wyposażenie, instalacje)

Obiekt usytuowany jest w północnej części obejścia zespołu wielobudynkowego zabudowań folwarcznych w Pszczewie leżących przy skrzyżowaniu ulic Zamkowej i Batorego i oddalony jest od ulicy Zamkowej o ok. 50m, styka się ze spichlerzem /5/

Ściany: obiekt posadowiony jest na podmurówce z cegły, ściany ankrowane wykonane z cegły w układzie krzyżowym, wewnątrz tynkowane, malowane, bielone, z zewnątrz tynkowana elewacja tylna.

Stropy: stalowe belki stropowe wypełnione odcinkowo cegłą wsparte dwoma podciągami stolowymi leżącymi na ścianach.

Wieżba dachowa: krokwie związane jętkami leżą na płatwiach wspartych dwoma ścianami stolców pionowych i na ścianie kolankowej.

Pokrycie dachu: dachówką karpiówką ułożoną w koronkę.

Posadzki: polepa cementowa w magazynach, podłoga z desek na legarach w mieszkaniach.

Schody: drabiniaste drewniane wsparte na policzkach z poręczą.

Okna: w mieszkaniu dwuskrzydłowe skrzynkowe z podokiennikami ceglanymi, w stajni metalowe wielopolowe.

Drzwi: jedno i dwuskrzydłowe ciesielskie o konstrukcji "Z" wykonane z desek na styk.

Kształt: prostokątny asymetryczny.

Bryła: dwukondygnacyjny, nie podpiwniczony, dach dwuspadowy, poddasze użytkowane na cele mieszkalne i magazynowe zboża.

Elewacja wschodnia: od lewej strony otwór drzwiowy, następnie wrota odcinkowe, dalej wąski odcinkowy otwór wejściowy, a przy nim okno, za którym prostokątny otwór wrót, za nimi para okien /pod pierwszym z nich od lewej strony drzwi/ i na krańcu elewacji prostokątny otwór wejściowy. Gzyms działowy. W poddaszu trzy otwory okienne, z tego dwa prostokątne, a jeden odcinkowy oraz dwa otwory wejściowe. Gzyms koronujący.

Elewacja południowa: w osi otwór okienny odcinkowy w zamurowanej wnęce. Gzyms działowy. W poddaszu dwa duże i dwa mniejsze otwory okienne, w szczycie prostokątny otwór świetlny. Gzyms koronujący.



<p>14. Kubatura</p> <p>2000m<sup>3</sup></p>	<p>15. Powierzchnia użytkowa</p> <p>450m<sup>2</sup> z poddaszem</p>	<p>16. Przeznaczenie pierwotne</p> <p>stajnia z mieszkaniem i użytkowym poddaszem</p>	<p>17. Użytkowanie obecne</p> <p>magazyny, garaże z użytkowanym poddaszem na magazyny zboża.</p>
<p>18. Prace budowlane i konserwatorskie, ich przebieg i dokumentacja</p> <p>Stajnię zaadaptowano na magazyny, garaże wykuwając dodatkowe otwory okienne i drzwiowe.</p>		<p>19. Stan zachowania (fundamenty, ściany zewnętrzne, ściany wewnętrzne, sklepienia, stropy konstrukcje dachowe, pokrycie dachu, wyposażenie i instalacje)</p> <p>W ścianach drobne pęknięcia, ubytki tynków, więźba i stropy w stanie dobrym, dach szczelny, uszkodzone drzwi.</p>	
		<p>20. Najpilniejsze postulaty konserwatorskie</p> <p>Naprawa ścian, drzwi.</p>	



21. Akta archiwalne (rodzaj akt, numer i miejsce przechowania)

24. Uwagi różne

22. Bibliografia

Güter \_ Adressbuch der Provinz Posen 1907, 1913  
Pruska Mapa Topograficzna " Messtisen Blatter " 1:25000

23. Źródła ikonograficzne i fotografia (rodzaj, miejsca przechowywania, sygnatury)

25. Opracował

tekst Małgorzata Kamińska, 1988-04 26

imię, nazwisko, data, podpis

plany, rysunki Małgorzata Kamińska, 1988-04-26

imię, nazwisko, data, podpis

zdjęcia fotogr Małgorzata Kamińska, 1987-09-20

imię, nazwisko, data, podpis

miejsce przechowania negatywów Muzeum Narodowe Rolnictwa w Szrenia-  
wie

Karta po wypełnieniu podlega ochronie na podstawie przepisów prawa autorskiego

26. Adnotacje o inspekcjach, informacje o zmianach (daty, imiona i nazwiska wypełniających)

27. Załączniki

1 wkładka



1. Miejscowość

P S Z C Z E W

2. Obiekt (nazwa jak w karcie)

STAJNIA  
OB. MAGAZYNY, GARAŻE, NR 4

3. Zawartość wkładki (nazwa obiektu lub materiału uzupełniającego)

dalszy ciąg opisu, zdjęcia, plan sytuacyjny

Elewacja zachodnia: pierwotnie cztery otwory okienne odcinkowe rozmieszczone w równych odstępach, z tego jeden zamurowano, a wykuto trzy duże prostokątne okna. W poddaszu trzy otwory okienne.

Elewacja północna: styka się z sąsiednim spichlerzem /5/

Wnętrze: stajnia obejmująca całą pierwszą kondygnację została zaadaptowana na magazyny i garaże, na poddaszu w południowej części budynku, od strony dworu znajdowało się mieszkanie.

Wyposażenie: brak wyposażenia pierwotnego.

Instalacje: elektryczna, wodna.

Zdjęcia :

1. elewacja frontowa wschodnia
2. elewacja tylna zachodnia
3. elewacja boczna południowa



2 3

Wkładkę założył: Małgorzata Kamińska, 1988-04-26  
(imię, nazwisko, data)

Miejsce przechowywania negatywów: Muzeum Narodowe Rolnictwa w Szreniawie



