

Nr

A

B

C

D

E

F

G

H

I

J

K

L

M

N

O

P

R

S

T

U

V

W

X

Y

Z

LUBUSKIE

1. Obiekt zabytkowy

DOM, RYNEK NR. 4 ob. 5

2. Miejscowość

Wschowa

3. Wiek

XVIII/XIX/XX

4. Styl

BEZ CEC#

5. Kubatura m<sup>3</sup>

1000

6. Powierzchnia w m<sup>2</sup>

180

a) zabytkowa:

b) użytkowa:

20. Przynależność administracyjna

a) województwo

Zielona Góra

b) powiat

Wschowa

c) gmina

7. Materiał budowlany

przed zniszczeniem

po odbudowie

11. Ilość budynków

1

14. Grunty należące do zabytku:

ha

12. Ilość kondygnacji

3

a) ogrody stylowe

/

13. Użytkowanie wnętrza według ilości:

b) sady i grunty uprawne

/

a) izb mieszkalnych

10

c) lasy

/

b) innych pomieszczeń

3

d) wody

/

c) piwnic

4

e) inne

/

21. Stacja

Nazwa stacji

Odległość od stacji w km

a) kolejowa

Wschowa

1,5 km

b) autobusowa

Wschowa

22. Właściciel i jego adres

SKARB PAŃSTWA

8. Wyposażenie architektoniczne

brak

15. Przeznaczenie pierwotne budynku

mieszkalne

16. Użytkowanie w latach ubiegłych

j.w.

17. Użytkowanie obecne

dom mieszkalny, kawaleria

18. Nadaje się do użycia na

j.w.

9. Autorzy i data budowy i przebudowy

nieznane

19. Data, rodzaj i stopień zniszczeń i odbudowy

Data

O P I S

Zniszczenia %

dbudowa %

VIII. 1939 r.

XI. 1939 r.

XII. 1945 r.

59. mierzony ogółem

8%

25. Rejestr zabytku Nr

482/1686

rok 16.03.1965

miejsce przechowywania

26. Nazwa księgi hipotecznej

27. Nr hipoteczny

28. Akta

29. Fotografie

Z. Myśliborski

30. Inwentaryzacja pomiarowa

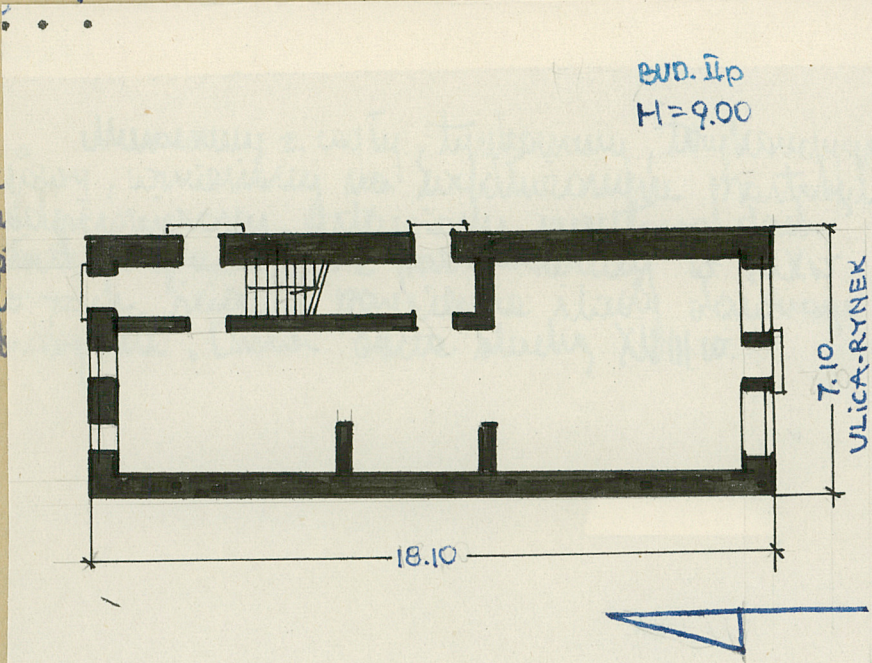
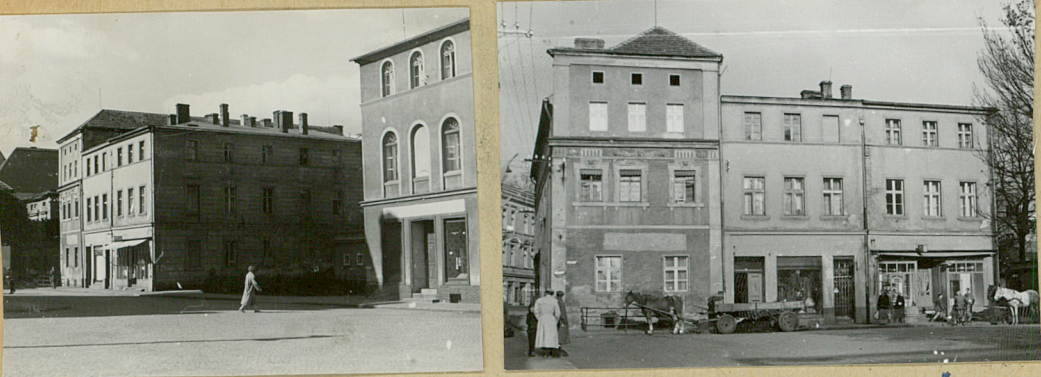
7.

10. Udostępnienie

dostępny



31. Szkic sytuacyjny, plan schematyczny, uwagi opisowe, fotografia



32. Przebieg prac konserwatorskich

Rok	Wyszczególnienie prac	Koszt tys. zł

33. Koszty w tys. zł	Przewidywane	Rzeczywiste

34. Inspekcje

35. Uwagi różne

36. Wypełnił dnia 7.XI.59  
Myszałowski

37. Sprawdził dnia 21.1964  
[Signature]



31. Szk

L K J I H G F E D C B A Nr

32. Przebieg prac konserwatorskich

Rok	Wyszczególnienie prac	Koszt tys. zł

33. Koszty  
w tys. zł

Przewidywane

Rzeczywiste

34. Inspekcje

35. Uwagi różne

36. Wypełnił dnia 7.XI.59

37. Sprawdził dnia 21.1964

Murawany z cegły, tynkowany, trykondygnus - ciowy, wzmocniony na wystruszenie mostobylie, podpiwnicowany. Ostawiony surowy, dach stoki. Gruntownie przebudowany w XIX w. w roku. Siedem przelazów szkieletowego budynku. Dawni okute blachy XIX w.