

Nr

A

B

C

D

E

F

G

H

I

J

K

L

M

N

O

P

R

S

T

U

V

W

X

Y

Z

LUBUSKIE

Zielonogórskie

1. Obiekt zabytkowy

DOM MIESZKALNY ul. Kościelna 6

2. Miejscowość

MIASO

NOWA SÓL

3. Wiek
XIX4. Styl
b. cech5. Kubatura m³
3186. Powierzchnia w m²
a) zabytkowa: b) użytkowa: 106

20. Przynależność administracyjna

a) województwo Zielonogórskie

b) powiat Nowa Sól

c) gmina

7. Materiał
budowlany

Przed zniszczeniem

Po odbudowie

11. Ilość budynków
1

14. Grunty należące do zabytku: ha

a) ściany

cegła

12. Ilość kondygnacji
1,5

a) ogrody stylowe

21. Stacja

Nazwa stacji

Odległość
od stacji
w km

b) sklepienia

13. Użytkowanie wnętrza
według ilości:

b) sady i grunty uprawne

a) kolejowa

Nowa Sól

wm.

c) stropy

drewno

a) izb mieszkalnych 5

c) lasy

b) autobusowa

Nowa Sól

wm.

d) wiązania
dachu

drewno

b) innych pomieszczeń 4

d) wody

22. Właściciel i jego adres

MZBM - Nowa Sól

e) krycie dachu

dachówka

c) piwnic

e) inne

8. Wyposażenie architektoniczne

brak

15. Przeznaczenie pierwotne budynku
bud. mieszkalny

23. Użytkownik i jego adres

MZBM - lokatorzy

16. Użytkowanie w latach ubiegłych

17. Użytkowanie obecne

bud. mieszkalny

24. Inwestor i jego adres

9. Autorzy i data budowy i przebudowy

Zbud. ok. poł XIX w.

19. Data, rodzaj i stopień zniszczeń i odbudowy

Data

O P I S

Zniszczenia
%Odbudowa
%

VIII.1939 r.

XI.1939 r.

XII.1945 r.

X.1964 Stan dość dobry zniszczone tynki

25. Rejestr zabytku Nr

rok miejsce przechowywania

26. Nazwa księgi hipotecznej

27. Nr hipoteczny

28. Akta

29. Fotografie

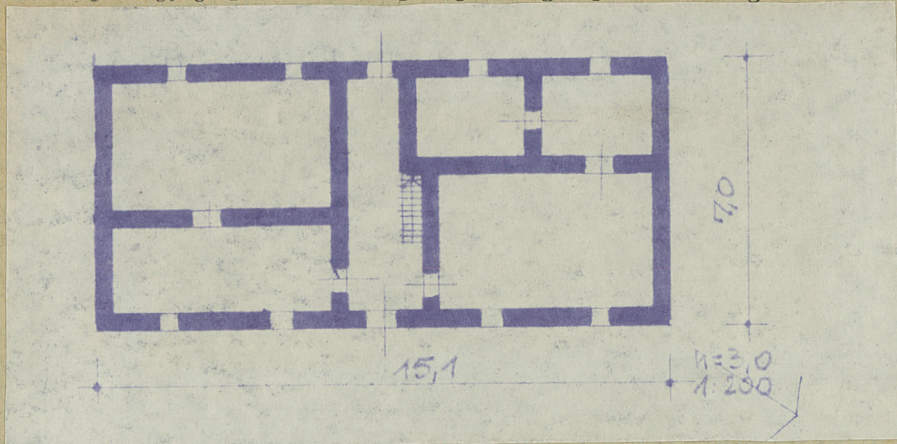
30. Inwentaryzacja pomiarowa

10. Udostępnienie

dostępny

Z Y X W V U T S R P O N M L K J I H G F E D C B A Nr

31. Szkic sytuacyjny, plan schematyczny, uwagi opisowe, fotografia



32. Przebieg prac konserwatorskich

Rok	Wyszczególnienie prac	K o s z t tys. zł

33. Koszty
w tys. zł

Przewidywane

Rzeczywiste

34. Inspekcje

35. Uwagi różne

36. Wypełnił dnia

X. 1964 *Atobalwini*

37. Sprawdził dnia

