

Nr

A

B

C

D

E

F

G

H

I

J

K

L

M

N

O

P

R

S

T

U

V

W

X

Y

Z

LUBUSKIE

ZIELONOGÓRSKIE

1. Obiekt zabytkowy

WIATRAK 2

2. Miejscowość

LUBIECIN

gm. NOWA SÓL

3. Wiek

XVIII

4. Styl

bud. ludowe

5. Kubatura m³250
5006. Powierzchnia w m²

25

a) zabytkowa:

b) użytkowa:

7. Materiał budowlany

przed zniszczeniem

po odbudowie

11. Ilość budynków

1

14. Grunty należące do zabytku:

ha

a) ściany

drewno

12. Ilość kondygnacji

1

a) ogrody stylowe

-

b) sklepienia

-

13. Użytkowanie wnętrza według ilości:

b) sady i grunty uprawne

-

c) stropy

drewno

a) izb mieszkalnych

-

c) lasy

-

d) wiązania dachu

drewno

b) innych pomieszczeń

-

d) wody

-

e) krycie dachu

gont

c) piwnic

-

e) inne

-

8. Wyposażenie architektoniczne

mechanizm drewniany

15. Przeznaczenie pierwotne budynku

wiatrak zlewny

16. Użytkowanie w latach ubiegłych

j.s.

17. Użytkowanie obecne

młyniethorowy

18. Nadaje się do użycia na:

wiatrak zlewny

9. Autorzy i data budowy i przebudowy

Zbudowany 1705
odnowiony 1879 przez
W. Puchala

19. Data, rodzaj i stopień zniszczeń i odbudowy

Data

O P I S

znisz-
czenie
%odbu-
dowa
%

VIII. 1939 r.

XI. 1939 r.

XII. 1945 r.

1958

młelnie zaniedbanie

10

1959.

Przejęt. proc. Puchala

25

20. Przynależność administracyjna

a) województwo

Zielonogórski

b) powiat

Nowa Sól

c) gmina

NOWA SÓL

21. Stacja

nazwa stacji

odległość od stacji w km

a) kolejowa

Lubiecin

7/10

b) autobusowa

-

-

22. Właściciel i jego adres

opuncom

23. Użytkownik i jego adres

młyniethorowy

24. Inwestor i jego adres:

25. Rejestr zabytku nr

1371

28.09.1964

rok

miejsce przechowywania

26. Nazwa księgi hipotecznej

27. Numer hipoteczny

28. Akta

29. Fotografie

30. Inwentaryzacja pomiarowa

na osłone

10. Udostępnienie

dostępny

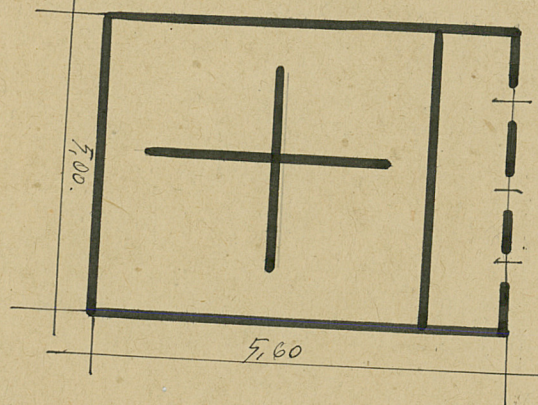
Z Y X W V U T S R P O N M L K J I H G F E D C B A Nr



maty



Wiatrak kołah - drewniany. Dach na-
cathowy. Na belce napis dotyczący
odnowienia i data budowy.



32. Przebieg prac konserwatorskich

rok	Wyszczególnienie prac	Koszt tys. zł

33. Koszty w tys. zł

przewidywane

rzeczywiste

34. Inspekcje

35. Uwagi różne

Bibliopati hah.

36. Wypełnił dnia 1988r.

M. Wieruski

1/5

37. Sprawdził dnia 18.64

[Signature]