

Nr



A

B

C

D

E

F

G

H

I

J

K

L

M

N

O

P

R

S

T

U

V

W

X

Y

Z

1. Obiekt zabytkowy

SZKOŁA

2. Miejscowość

LUBIECIN

gm. NOWA SOL

3. Wiek

XIX

4. Styl

włosko-węgierski

5. Kubatura m<sup>3</sup>

1.000

6. Powierzchnia w m<sup>2</sup>

187

a) zabytkowa:

b) użytkowa;

7. Materiał budowlany

przed zniszczeniem

po odbudowie

a) ściany

cegła

b) sklepienia

-

c) stropy

drewno

d) więzania dachu

drewno

e) krycie dachu

dachówka

11. Ilość budynków

1

12. Ilość kondygnacji

2

13. Użytkowanie wnętrza według ilości:

a) izb mieszkalnych

-

b) innych pomieszczeń

8

c) piwnic

ok. 2

14. Grunty należące do zabytku:

ha

a) ogrody stylowe

-

b) sady i grunty uprawne

-

c) lasy

-

d) wody

-

e) inne

-

8. Wyposażenie architektoniczne

-

15. Przeznaczenie pierwotne budynku

szkoła

16. Użytkowanie w latach ubiegłych

f.v.

17. Użytkowanie obecne

f.v.

18. Nadaje się do użycia na:

f.v.

9. Autorzy i data budowy i przebudowy

zbudowana 1 p.v. XIX

19. Data, rodzaj i stopień zniszczeń i odbudowy

Data

O P I S

zniszcz.  
%  
%odbu-  
dowa  
%

VIII. 1939 r.

XI. 1939 r.

XII. 1945 r.

59

pneumatyczne zniszczenie

5

10. Udostępnienie

dostępne

20. Przynależność administracyjna

a) województwo

śląskie

b) powiat

Nowa Sol

c) gmina

21. Stacja

nazwa stacji

odległość od stacji w km

a) kolejowa

Lubiecin

w/m

b) autobusowa

Lubiecin

w/m.

22. Właściciel i jego adres

Szkoła Podstawowa Lubiecin

23. Użytkownik i jego adres

f.v.

24. Inwestor i jego adres:

f.v.

25. Rejestr zabytku nr

rok \_\_\_\_\_ miejsce przechowywania

26. Nazwa księgi hipotecznej

27. Numer hipoteczny

hipoteczny

28. Akta

29. Fotografie

30. Inwentaryzacja pomiarowa

na terenie

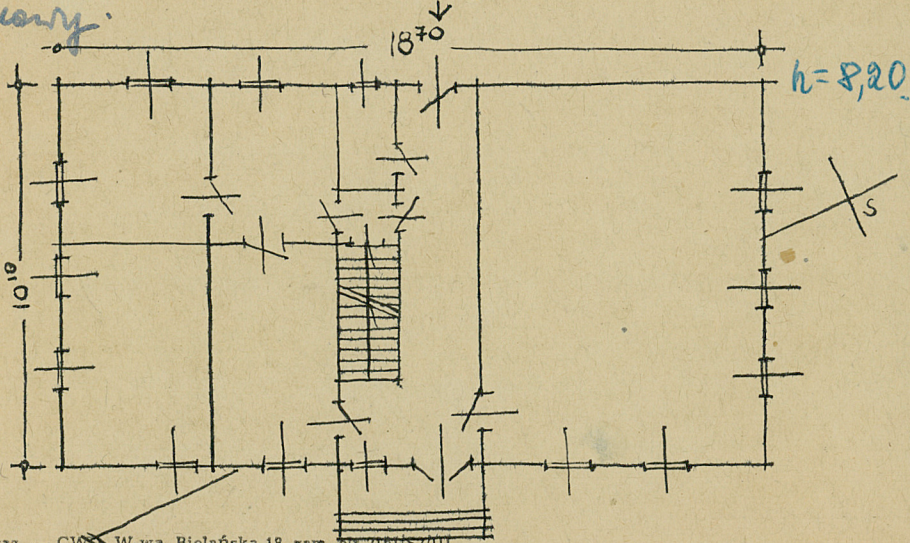


31. Szkic sytuacyjny, plan schematyczny, uwagi opisowe, fotografia

32. Przebieg prac konserwatorskich

rok	Wyszczególnienie prac	Koszt tys. zł

Budynek piętrowy, wzniesiony na murze gresu.  
kpta. Wnętrze wystr. dwukolorowy z nienisj posad-  
ku. Elewacja frontowa pizosionowa z reaktentami  
ny cypis mackony mieniony wejsie. Dach us-  
protniony.



33. Koszty  
w tys. zł

przewidywane

rzeczywiste

34. Inspekcje

35. Uwagi różne

Bibliografia brak.

36. Wypełnił dnia 1958r.

M. Kozłowski

37. Sprawdził dnia IX.64

Andrzej