

Nr

III

A

B

C

D

E

F

G

H

I

J

K

L

M

N

O

P

R

S

T

U

V

W

X

Y

Z

1. Obiekt zabytkowy

DZWONNICA KOŚCIELNA

2. Miejscowość

gm. NOWA SOL
LUBIECIN

3. Wiek

XIX (?)

4. Styl

bud. ludowe

5. Kubatura m³160
3006. Powierzchnia w m²

18

a) zabytkowa:

b) użytkowa:

7. Materiał
budowlanyprzed
zniszczeniempo
odbudowie

a) ściany

drewno

b) sklepienia

-

c) stropy

drewno

d) wiązania dachu

drewno

e) krycie dachu

dachówka

11. Ilość budynków

1

12. Ilość kondygnacji

1

13. Użytkowanie wnętrza
według ilości:

a) izb mieszkalnych

-

b) innych pomieszczeń

-

c) piwnic

-

14. Grunty należące do
zabytku:

ha

a) ogrody stylowe

-

b) sady i grunty uprawne

-

c) lasy

-

d) wody

-

e) inne

-

8. Wyposażenie architektoniczne

15. Przeznaczenie pierwotne budynku

dzwonnica kościelna

16. Użytkowanie w latach ubiegłych

j.w.

17. Użytkowanie obecne

j.w.

18. Nadaje się do użycia na:

j.w.

9. Autorzy i data budowy i przebudowy

zbudowana w. XIX.

19. Data, rodzaj i stopień zniszczeń i odbudowy

Data

O P I S

znisz-
czenie
‰odbu-
dowa
‰

VIII. 1939 r.

XI. 1939 r.

XII. 1945 r.

1959. Przebieg. proc. s. 25

10. Udostępnienie

dostępny

20. Przynależność administracyjna

a) województwo

śląskie

b) powiat

Nowa Sol.

c) gmina

21. Stacja

nazwa stacji

odległość od
stacji w km

a) kolejowa

Lubiecin

n/m.

b) autobusowa

-/-

-/-

22. Właściciel i jego adres

Parafia rym. kat. Lubiecin

23. Użytkownik i jego adres

j.w.

24. Inwestor i jego adres:

j.w.

25. Rejestr zabytku nr _____

rok _____ miejsce przechowywania

26. Nazwa księgi hipotecznej

27. Numer
hipoteczny

28. Akta

29. Fotografie

30. Inwentaryzacja pomiarowa

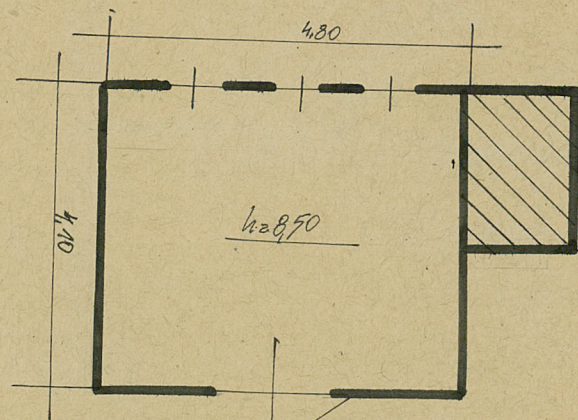
na ochronie

3



czny, uwagi opisowe, fotografia

Stworzono drewnianą konstrukcję sto-
wej o ścianach pionowych malowanych des-
kami. W górnej kondygnacji dachówka o che-
rakterze orzechowym, dach namiotowy.



32. Przebieg prac konserwatorskich

rok	Wyszczególnienie prac	Koszt tys. zł

33. Koszty
w tys. zł

przewidywane

rzeczywiste

34. Inspekcje

35. Uwagi różne

Bibliografia brak

36. Wypełnił dnia 1978r.

M. Kozłowski

37. Sprawdził dnia 18.64

J. Kozłowski