

LUBUSKIE

3913

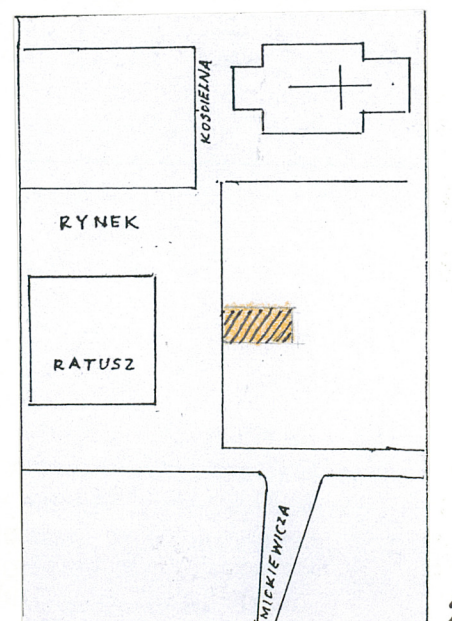
1. Obiekt
DOM MIESZKALNY

2. Czas powstania
2 ćw. XIX w.

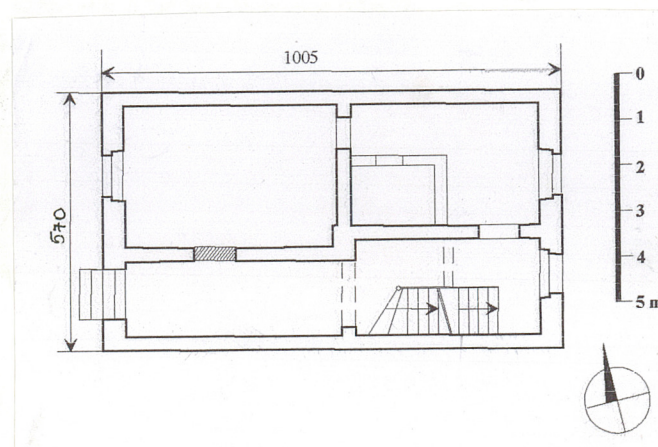
3. Miejscowość Otyń

Nr hipoteczny.....

11. Zdjęcia, plan sytuacyjny, rzuty



2



3

autor zdjęć
data wykonania
miejsce przechowywania negatywów

4. Adres

Rynek 18

nr hipoteczny.....

5. Przynależność administracyjna

Województwo... zielonogórskie....

Gmina..... Otyń.....

pow. NOWA SÓL

6. Poprzednie nazwy miejscowości

Deutsch Wartenberg

7. Przynależność administracyjna

Przed 1 IV 1975 r.

Województwo.. zielonogórskie.....

Powiat..... Nowa Sól.....

8. Właściciel i jego adres

Gmina Otyń

9. Użytkownik i jego adres

Lokatorzy

10. Rejestr zabytków

Nr.....1562..... data..z dn. 15.02.1965...

12. Autorzy, historia obiektu, określenia stylu

Wąska działka, na której stoi dom jest pozostałością, świadczącą o pierwotnej parcelacji wschodniego bloku przyrynkowego. W paśmie przylegającym do Rynku było dawniej dziewięć posesji. Obecnie jest pięć, z których cztery zajmują powierzchnię dwa razy większą od powierzchni działki nr 18. Obecny dom powstał, podobnie jak większość innych przy Rynku, w 2 ćwierci XIX wieku. Takie datowanie wynika z architektonicznego podobieństwa do innych budynków oraz zachowanego detalu ślusarskiego drzwi. O wyglądzie wcześniejszego budynku brak danych. Mógł to być dom drewniany lub szachulcowy bez podpiwniczenia. W architekturze brak znamion stylowych.

13. Opis (sytuacja, materiał i konstrukcja, rzut, bryła, elewacje, wnętrze, wyposażenie, instalacje)

Dom usytuowany jest pośrodku wschodniej pierzei Rynku. Zajmuje wschodni skraj prostokątnej, wydłużonej działki. Północno- wschodnią część podwórza zajmują ceglane budynki gospodarcze, do których prowadzi wybetonowana droga. Po jej obu stronach znajduje się zieleń i kwiaty. Od sąsiednich działek posesję odgradza mur z cegły. Dom zbudowany jest z cegły wiązanej zaprawą wapienno- piaskową, otynkowany wewnątrz i na elewacjach. Wapienne tynki pokrywa na elewacjach farba emulsyjna, we wnętrzach zaś pobiała wapienna (piwnice) oraz farby klejowe i emulsyjne. Piwnice nakryte są sklepieniami odcinkowymi, sieni i wnętrza mieszkalne płaskimi stropami drewnianymi z podsufitką na trzcinie. Więźba dachowa krokwiowo- jętkowa ze stolcami i mieczami. Pokrycie dachowe z ceramicznej karpiówki, kładzonej podwójnie w koronkę. W piwnicy posadzka ceglana, w sieni stara ceramiczna, w mieszkaniach drewniane podłogi. Na poddaszu podłoga z nieheblowanych desek. Schody zewnętrzne z chodnika do sieni granitowe, do piwnicy murowane z cegły, z sieni na piętro drewniane, zabiegowe, na strych jednobiegowe. Drzwi zewnętrzne dwuskrzydłowe z nadświetlem, płycinowe na zawiasach krzyżowych, ze starymi klamkami. Drzwi z sieni na podwórze jednoskrzydłowe, spagowe na zawiasach czopowych, z nadświetlem. Drzwi wewnętrzne jednoskrzydłowe, płycinowe, na zawiasach krzyżowych. Okna krzyżowe, krosnowe, na poddaszu nowe, plastikowe. Dom założony na planie prostokąta wydłużonego w głąb działki, z sienią przelotową na południowym obrzeżu. Dom jest zblokowany w zwartej zabudowie pierzei rynkowej, której wszystkie budynki mają identyczną wysokość elewacji i dachów. Jest piętrowy, podpiwniczony, nakryty dwuspadowym dachem kalenicowym. W połaci dachu wystawka z pulpitowym dachem. Elewacja frontowa z zakłóconym wtórnie podziałem w części parterowej, gdzie występuje obok drzwi tylko jeden otwór okienny. W pasie piętra trzy prostokątne okna rozmieszczone są symetrycznie. W połaci dachu wystawka (wtórna), nakryta dachem pulpitowym, z dwoma dwukwaterowymi oknami. Poziome podziały tworzą cokół, gzyms nad pierwszą kondygnacją, gzyms w linii parapetów okien na piętrze i gzyms wieńczący. Okna i drzwi w profilowanych obramieniach z tynku. Elewacja tylna dwuosiowa z gzymsami międzykondygnacyjnym i wieńczącym. Układ wnętrz dwutraktowy z sienią poszerzoną w drugim trakcie, gdzie znajduje się klatka schodowa, przyległa do południowej ściany. Dom pozbawiony jest wyraźnych znamion stylowych. Instalacje: elektryczna, wodno- kanalizacyjna.

14. Kubatura ok. 1150 m ³	15. Powierzchnia użytkowa 140 m ²	16. Przeznaczenie pierwotne mieszkalne	17. Użytkowanie obecne mieszkalne
18. Prace budowlane i konserwatorskie, ich przebieg i dokumentacja. W okresie po roku 1945 budynek poddany został pewnym przekształceniom zmieniającym pierwotny wygląd elewacji frontowej. Przemurowano część parterową fasady wprowadzając w miejsce dwóch otworów okiennych jeden. Zlikwidowano także powiekowe okienko w połaci dachu, zastępując je prostą, szeroką wystawką. Remonty bieżące dotyczyły pokrycia dachowego, elewacji oraz instalacji wodno- kanalizacyjnej.		19. Stan zachowania (fundamenty, ściany zewnętrzne, ściany wewnętrzne, sklepienia, stropy, konstrukcje dachowe, pokrycie dachu, wyposażenie i instalacje) W złym stanie technicznym znajduje się pokrycie dachowe. Duży stopień zużycia wykazują także rynny i rury spustowe. W więźbie dachowej i w podłodze poddasza żeruje kołatka. W wielu miejscach odspojone są tynki, miejscami już odpadły. Występują ubytki w obramieniach drzwi i okien. Wyblakłe farby na elewacjach łuszczą się.	
		20. Najpilniejsze postulaty konserwatorskie. Najpilniejszą sprawą jest likwidacja kołatka przez zastosowanie chemicznych preparatów owadobójczych. Konieczna jest również jak najszybsza wymiana pokrycia dachowego. Odparzone tynki należy usunąć, a nowe powinny być barwione w masie. Wszystkie remonty uzgadniać ze służbą konserwatorską.	

21. Akta archiwalne (rodzaj akt, numer i miejsce przechowywania)

22. Bibliografia

23. Źródła ikonograficzne i fotografie (rodzaj, miejsce przechowywania, sygnatury)

24. Uwagi różne

25. Wypełnił

tekst St. Kowalski, czerwiec 1998
plany D. Gierasimczuk, czerwiec 1998
zdjęcia D. Gierasimczuk, lipiec 1998

26. Sprawdził

1. Miejscowość.....Otyń.....
2. GminaOtyń.....
3. Województwo.....zielonogórskie....

4. Obiekt (nazwa jak w karcie)

DOM MIESZKALNY

5. Zawartość wkładki (nazwa materiału uzupełniającego)

fotografie i plany



4



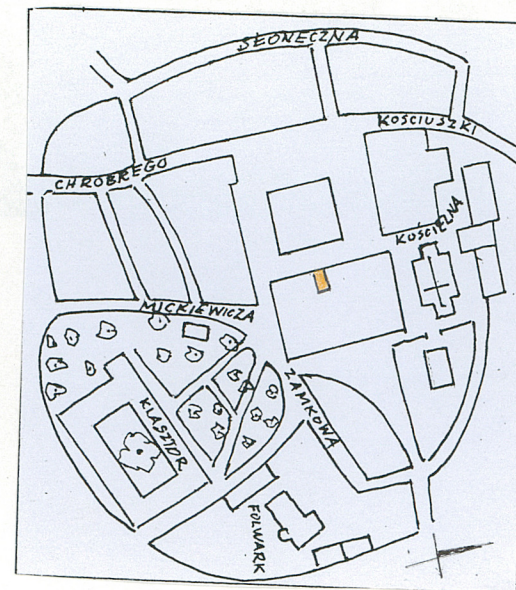
5

Wkładkę założył:St. Kowalski, czerwiec 1998 r.....
(imię, nazwisko, data)

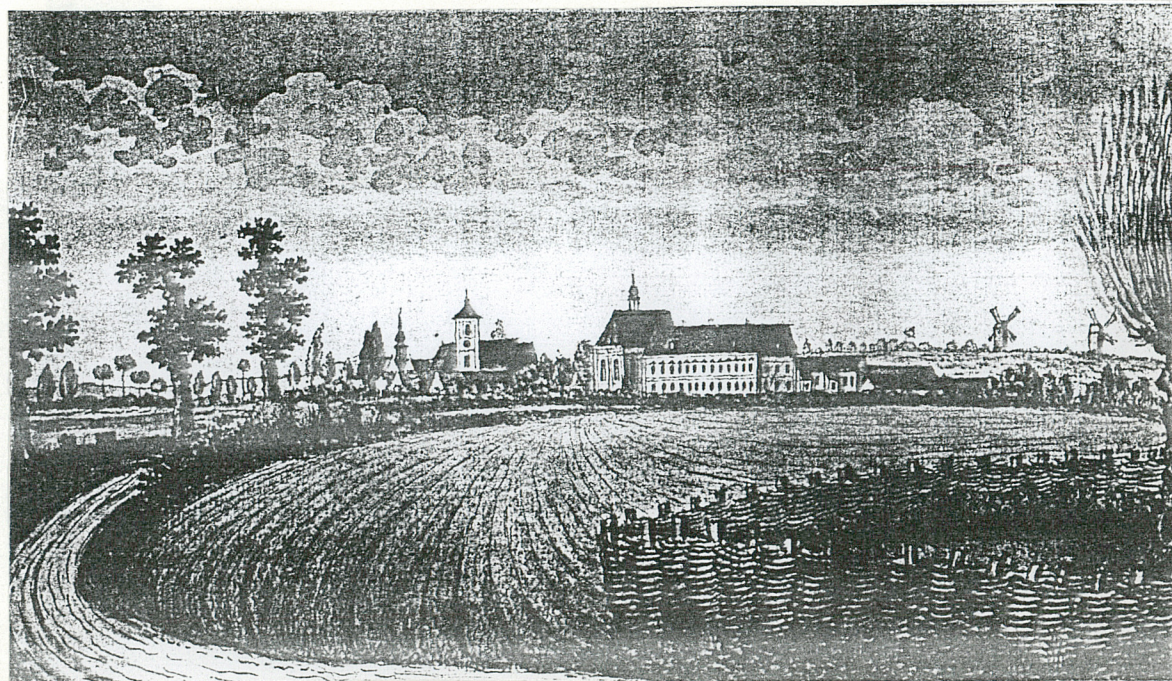
Miejsce przechowywania negatywów:PSOZ w Zielonej Górze.....



6



7



1. Miejscowość.....Otyń.....	4. Obiekt (nazwa jak w karcie)	5. Zawartość wkładki (nazwa materiału uzupełniającego)
2. GminaOtyń.....	DOM MIESZKALNY	fotografie i plany
3. Województwo.....zielenogórskie....		

Spis ilustracji:

1. Fasada domu.
2. Plan sytuacyjny.
3. Rzut przyziemia.
4. Dom w ciągu zabudowy
wschodniej pierzei Rynku.
5. Dom w ciągu zabudowy,
wschodniej pierzei Rynku.
6. Klatka schodowa.
7. Plan orientacyjny.
8. Fotografie domu z 1959 roku.
9. Widok Otynia z końca XVIII wieku.

Wkładkę założył:St. Kowalski, czerwiec 1998 r.....
(imię, nazwisko, data)

Miejsce przechowywania negatywów:PSOZ w Zielonej Górze.....