

Nr

III

A

B

C

D

E

F

G

H

I

J

K

L

M

N

O

P

R

S

T

U

V

W

X

Y

Z

1. Obiekt zabytkowy

DAWNY PAŁAC

Karto (A)

2. Miejscowość

Zielonogóra

gm. NOWA SÓL

KOCHA NOWO

3. Wiek

XVI:XX

4. Styl

barok
ced. stylony5. Kubatura m³5.200
18046. Powierzchnia w m²

580

a) zabytkowa:

b) użytkowa:

7. Materiał budowlany

przed
zniszczeniempo
odbudowie

11. Ilość budynków

1

14. Grunty należące do zabytku:

ha

a) ściany

cegła
kremowa

12. Ilość kondygnacji

3

a) ogrody stylowe

0,8

b) sklepienia

cegła

13. Użytkowanie wnętrza według ilości:

b) sady i grunty uprawne

c) stropy

drewno

a) izb mieszkalnych

3

c) lasy

d) wiązania dachu

drewno

b) innych pomieszczeń

32

d) wody

e) krycie dachu

dachówka

c) piwnic

1

e) inne

8. Wyposażenie architektoniczne

relikwiarz fragmentaryczny
stolarskie kleszczyki
i pozostałości perłowe

15. Przeznaczenie pierwotne budynku

mieszkalne

16. Użytkowanie w latach ubiegłych

mieszkalne

17. Użytkowanie obecne

opracowywanie, ekspozycja megalitów

18. Nadaje się do użycia na:

oświatowe, kulturalne, mieszkalne

9. Autorzy i data budowy i przebudowy

Wiemers. Budowany
reparacje w XVI w., górnym
mi. przebudowany w XIX w.

19. Data, rodzaj i stopień zniszczeń i odbudowy

10. Udostępnienie

Dostępny

Data	O P I S	znisz- czenia %	odbu- dowa %
VIII. 1939 r.			
XI. 1939 r.			
XII. 1945 r.			
1958	opracowywanie, muzeifikacja, rekonstrukcja	40	
19	przebudowa, remont, konserwacja.	35%	

20. Przynależność administracyjna

a) województwo

Zielona Góra

b) powiat

Nowa Sól

c) gmina

21. Stacja

nazwa stacji

odległość od
stacji w km

a) kolejowa

Lubiąż

1

b) autobusowa

- "

- 4 -

22. Właściciel i jego adres

Skarb Państwa

23. Użytkownik i jego adres

Nadleśnictwo w/m

24. Inwestor i jego adres:

25. Rejestr zabytku nr

1428

rok

2-02-1963

miejsce przechowywania

26. Nazwa księgi hipotecznej

27. Numer
hipoteczny

28. Akta

29. Fotografie

F. Chmura

30. Inwentaryzacja pomiarowa

w odnośniku



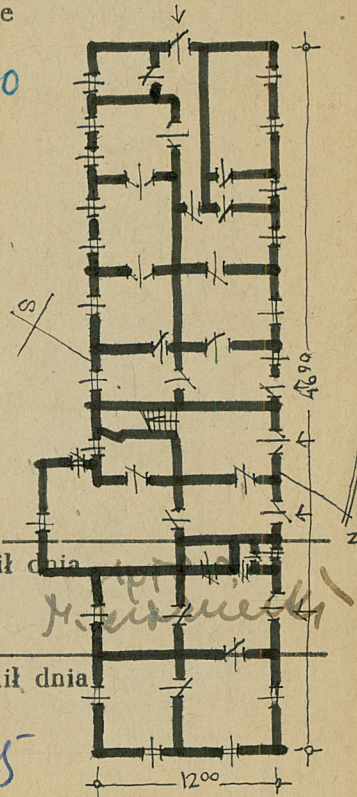
U sytowanego frontem
ku wsch. Murówemu z
cegi z wyciem kamie-
nia. Otyłkowemu. Piętro
cegiśnowo podpiwniczny
piwnicami sklepianym
kolebkowo i krytym.
Winnicy. we murze
wydłużonego prostokąta
z mierzynietrym mury-
towym i muralem
w elewedzi ogrodzonej
tyc mure pierzchnie bente.
Ułtied wogtne chon-
trektory. mierzynietry-
my. W upści p.d. budyn-
ku over w muralicie
pomienienie praprie-
mie sklepienie koleb-
kowo i kolebkowo-
krytym z obrutem
w nim sklepienie wopole
cegiśnowo we przypisany
filarach ze ścietym nawi-

uickeni. W lokalności przylegającej do nyskiego dawne
kuchnie, w nyskiej pomieszczenie tu. Dawne kuchnie
pomieszczenie przylegające do nyskiego pomieszczenia.
W przyległości do kuchni w okienku o drewnianej strzelnicy.
Pomieszczenie przylegające do kuchni o drewnianej strzelnicy.
Elewacja frontowa dwukondygnacyjna. Dwa
mieszkania na pierwszym piętrze. Wokół budynku
z przodu i z boku obrotowe w tym celu. Wyższe kondygnacje
profilowane. Na osi w zwróceniu muru trójpiętrowy
spieniony przycółek. Dach czterospadowy, kryty
dachówką. Wewnątrz nyskiego rego stropu.

32. Przebieg prac konserwatorskich

[illegible][illegible]

34. Inspekcje

$$h = 7,50$$


35. Uwagi różne

Literature: Buch

36. Wypełnił dnia

37. Sprawdził dnia

$$\overline{1x.64}$$