

Nr

III

A

B

C

D

E

F

G

H

I

J

K

L

M

N

O

P

R

S

T

U

V

W

X

Y

Z

LUBUSKIE

ZIELONOGÓRSKIE

1. Obiekt zabytkowy

CHATA -

2. Miejscowość

ZIMNA BRZEŹNICA

gm. Niegosławice

3. Wiek

poc XIX

4. Styl

budownictwa
budowe5. Kubatura m³

420

6. Powierzchnia w m²

a) zabytkowa: 105 b) użytkowa:

7. Materiał
budowlany

Przed zniszczeniem

Po odbudowie

11. Ilość budynków

1

14. Grunty należące do zabytku:

ha

a) ściany

cegła
szachulec
drewno

12. Ilość kondygnacji

1

a) ogrody stylowe

—

b) sklepienia

—

13. Użytkowanie wnętrza
według ilości:

b) sady i grunty uprawne

—

c) stropy

drewno

a) izb mieszkalnych

3

c) lasy

—

d) więzania
dachu

drewno

b) innych pomieszczeń

—

d) wody

—

e) krycie dachu

słoma

c) piwnic

1

e) inne

—

8. Wyposażenie architektoniczne

stropy drewniane, belki widoczne
i deski.

15. Przeznaczenie pierwotne budynku

mieszkalne

16. Użytkowanie w latach ubiegłych

"

17. Użytkowanie obecne

"

18. Nadaje się do użycia na

"

9. Autorzy i data budowy i przebudowy

brak danych

19. Data, rodzaj i stopień zniszczeń i odbudowy

Data

O P I S

Zniszczenia
%Odbu-
dowa
%

VIII.1939 r.

—

XI.1939 r.

—

XII.1945 r.

—

10. Udostępnienie

jak bud. zamieszkalny

20. Przynależność administracyjna

a) województwo ZIELONA GÓRA

b) powiat SZCZECIŃSKI

c) gmina NIEGOSŁAWICE

21. Stacja

Nazwa stacji

Odległość
od stacji
w km

a) kolejowa

PRZECŁAW

6

b) autobusowa

22. Właściciel i jego adres

z Tarności prywatna

23. Użytkownik i jego adres

właściciel

24. Inwestor i jego adres

właściciel

25. Rejestr zabytku Nr

rok miejsce przechowywania

26. Nazwa księgi hipotecznej

27. Nr hipo-
teczny

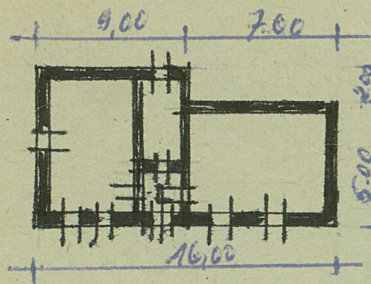
28. Akta brak

29. Fotografie wcz. zielona Góra

30. Inwentaryzacja pomiarowa brak

Z Y X W V U T S R P O N M L K J I H G F E D C B A Nr

31. Szkic sytuacyjny, plan schematyczny, uwagi opisowe, fotografia



Skala 1:400



32. Przebieg prac konserwatorskich

Rok	Wyszczególnienie prac	Koszt tys. zł

33. Koszty
w tys. zł

Przewidywane

Rzeczywiste

34. Inspekcje

35. Uwagi różne

36. Wypełnił dnia

13. X. 59 / B. Bryn

37. Sprawdził dnia

[Signature]

X. 1964 r.

M. K. K. K.