

Nr

A

B

C

D

E

F

G

H

I

J

K

L

M

N

O

P

R

S

T

U

V

W

X

Y

Z

LUBUSKIE

1. Obiekt zabytkowy

244/4

BUDYNEK MIESZKALNY /przyszość/ NR 10

2. Miejscowość

gm. NIEGOSZAWICE  
SUCHA DOLNA 7753

3. Wiek

poc. XIX w

4. Styl

klasyc.

5. Kubatura m<sup>3</sup>

220

6. Powierzchnia w m<sup>2</sup>

a) zabytkowa: 476

b) użytkowa: 506

20. Przynależność administracyjna

a) województwo

ZIELONA GÓRA

b) powiat

ZAGAN SZCZOTAWA

c) gmina

NIEGOSZAWICE

7. Materiał budowlany

przed  
zniszczeniempo  
odbudowie

a) ściany

cegła

—

b) sklepienia

—

—

c) stropy

drewno

—

d) więzania dachu

drewno

—

e) krycie dachu

dachówka

—

11. Ilość budynków

1

12. Ilość kondygnacji

2

13. Użytkowanie wnętrza  
według ilości:

a) izb mieszkalnych

32

b) nnych pomieszczeń

—

c) piwnic

2

14. Grunty należące do  
zabytku:

ha

a) ogrody stylowe

—

b) sady i grunty uprawne

—

c) lasy

—

d) wody

—

e) inne

—

21. Stacja

nazwa stacji

odległość od  
stacji w km

a) kolejowa

PIKOWICE

4

b) autobusowa

SUCHA DOLNA

—

22. Właściciel i jego adres

SKARB PAŃSTWA

23. Użytkownik i jego adres

PGR. - SUCHA DOLNA

24. Inwestor i jego adres:

W.Z. P.G.R.

25. Rejestr zabytku nr

rok ———— miejsce przechowywania

26. Nazwa księgi hipotecznej

27. Numer  
hipoteczny

28. Akta W.Z. P.G.R.

29. Fotografie

W.K.Z. Zielona Góra

30. Inwentaryzacja pomiarowa

brak

8. Wyposażenie architektoniczne

Podział poziomy elewacji gzymsami  
Elementy zdobnicze elewacji w stylu  
klasyc.

15. Przeznaczenie pierwotne budynku

mieszkalne

16. Użytkowanie w latach ubiegłych

mieszkalne

17. Użytkowanie obecne

— " —

18. Nadaje się do użycia na:

— " —

9. Autorzy i data budowy i przebudowy

brak danych

19. Data rodzaj i stopień zniszczeń i odbudowy

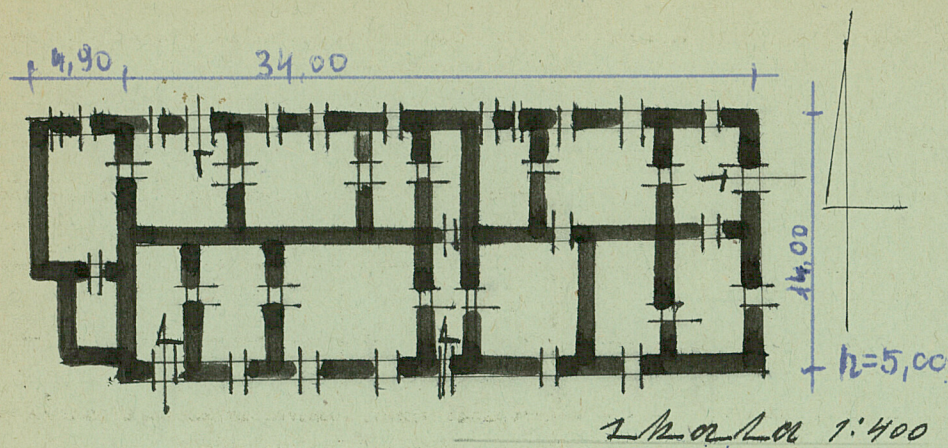
Data	OPIS	znisz- czenia o/o	odbu- dowa o/o
VIII. 1939 r.	—		
XI. 1939 r.	—		
XII. 1945 r.	—		
od 1945 do 1959	zaniedbania, brak remontów	15	
1959	remont dachu		
1964	saniedbania	15	

10. Udostępnienie

jak budynki zamiesz.



31. Szkic sytuacyjny, plan schematyczny, uwagi opisowe, fotografia



32. Przebieg prac konserwatorskich

rok	Wyszczególnienie prac	Koszt tys. zł

33. Koszty  
w tys. zł

przewidywane

rzeczywiste


34. Inspekcje

35. Uwagi różne

36. Wypełnił dnia

15. X. 59 *[signature]*

37. Sprawdził dnia

X. 1964 r.  
*[signature]*