

27414

SUCHA DOLNA

Sucha Dolna

nr hipoteczny

województwo zielonogórskie

gmina Niegosławice

7. Przynależność administracyjna
1 VI 1975

województwo zielonogórskie

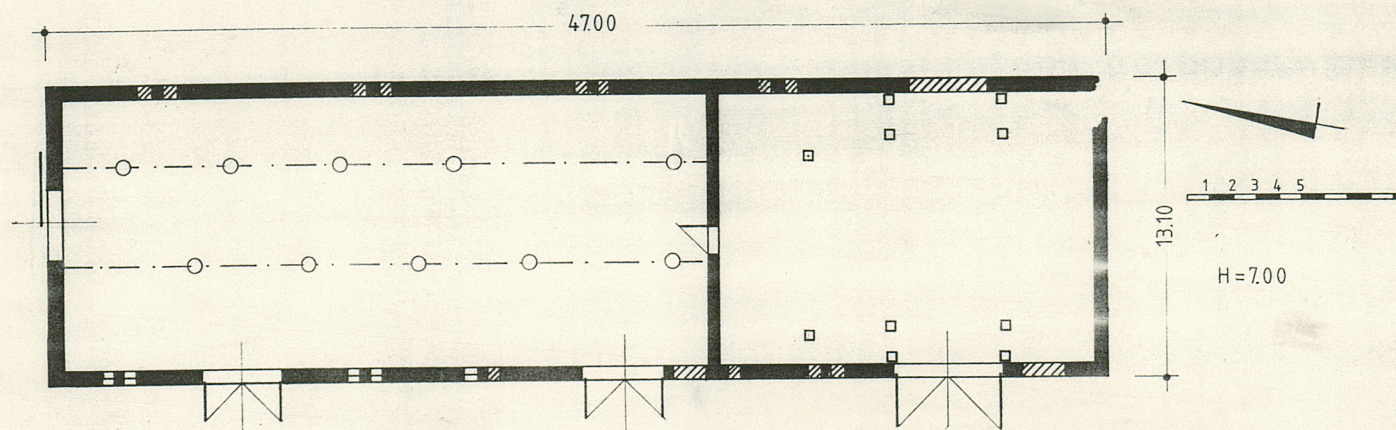
powiat Szprotawa

8. Właściciel i jego adres

9. Użytkownik i jego adres

10. Rejestr zabytków:

Nr data



Obiekt powstał prawdopodobnie w drugiej połowie XIX wieku, kiedy właścicielami były: Melania von Klizing i Emma von Eckartsberg.

SYTUACJA: Zespół folwarczny Sucha Dolna znajduje się na terenie mało zróżnicowanym pod względem ukształtowania terenu. Otaczają go ze wszystkich stron lasy. W niewielkiej odległości od założenia w kierunku południowym płynie rzeka Szprotawa na zachód od założenia znajduje się zaś potok "Sucha" wpadający do rzeki Szprotawy. Zespół usytuowany jest po północnej i południowej stronie drogi Sucha Dolna-Niegosławice.

OBORA ze STODOŁĄ nr22 znajduje się w południowo-zachodniej części zespołu folwarcznego Sucha Dolna, na terenie II podwórza gospodarczego. Do pn-zach. krańca obiektu przylega mur bramy wjazdowej, od zachodu sąsiaduje z owczarnią(26), od wschodu z kolonią mieszkalną. Obiekt zwrócony jest kalenicowo w stronę podwórza gospodarczego II.

MATERIAŁ, KONSTRUKCJA

COKÓŁ: murowany z kamienia ułożonego w wątku cyklopowym

ŚCIANY: murowane z cegły ceramicznej o wątku krzyżowym na zaprawie cementowo-wapiennej oraz z kamienia ułożonego w wątku cyklopowym; wewnątrz całkowicie tynkowane zaprawą cementowo-wapienną, zewnątrz tynkowane tylko partie ścian zaprawą cementowo-wapienną.

STROPY, SKLEPIENIA: w części obory strop drewniany deskowy podtrzymywany przez dwa drewniane podciągry na których dodatkowo wspierają się dwa rzędy drewnianych słupów, w części stodoły stropodach.

WIĘZBA: drewniana w części obory o ustroju jętkowym z dwoma rzędami stolców stojących wzmoconionych dodatkowo zastrzałami; w części stodoły również drewniana typu rozporowego. Płatwiowo-jętkowa z dwoma ścianami stolcowymi dwustronnie mieczowanymi, spoczywającymi na poziomej belce rozporowej, podparte ukośnymi zastrzałami w miejscu posadowienia ścianek stolcowych. Słupy ścianek stolcowych połączone są z murlątem poziomą belką rozporową.

POKRYCIE DACHU: dach kryty dachówką karpiówką ułożoną w koronkę.

POSADZKA: w oborze zerwana, w stodole klepisko ziemne.

14. Kubatura

4309,9m³

15. Powierzchnia użytkowa

615,7m²

16. Przeznaczenie pierwotne

obora ze stodołą

17. Użytkowanie obecne

nieużytkowany

18. Prace budowlane i konserwatorskie, ich przebieg i dokumentacja

przeprowadzano remonty doraźne

19. Stan zachowania (fundamenty, ściany zewnętrzne, ściany wewnętrzne, sklepienia, stropy konstrukcje dachowe, pokrycie dachu, wyposażenie i instalacje)

ściany-ubytek ściany w elewacji pdm, odpadający tynk
liczne przeróbki otworów okiennych (zamurwane otwory)
dach-ubytki dachówek oraz gąsiorów
strop-w części obory ubytki w stropie desek
posadzki-brak prawdopodobnie zerwane
więźba-stan dość dobry

20. Najpilniejsze postulaty konserwatorskie

21. Akta archiwalne (rodzaj akt, numer i miejsce przechowywania)

22. Bibliografia

23. Źródła ikonograficzne i fotografia (rodzaj, miejsca przechowywania, sygnatury)

24. Uwagi różne

25. Opracował

tekst Piotr Wójsik

.....
imię, nazwisko, data, podpis

plany, rysunki Piotr Wójcik

.....
imię, nazwisko, data, podpis

zdjęcia fotogr. Piotr Wójcik

.....
imię, nazwisko, data, podpis

miejsce przechowania negatywów MNR Szreniawa

Karta po wypełnieniu podlega ochronie na podstawie przepisów prawa autorskiego

26. Adnotacje o inspekcjach, informacje o zmianach (daty, imiona i nazwiska wypełniających)

27. Załączniki

1. Miejscowość

Sucha Dolna

2. Obiekt (nazwa jak w karcie)

obora ze stodołą

3. Zawartość wkładki (nazwa obiektu lub materiału uzupełniającego)

cd. pkt. 12

OTWORY OKIENNE: o wykroju prostokąta stojącego wypełnione drewnianymi okiennicami, o wykroju prostokąta leżącego bez wypełnienia lub wypełnione w sposób ażurowy cegłą.

OTWORY DRZWIOWE: o wykroju prostokąta stojącego wypełnione wrotami drewnianymi dwuskrzydłowymi deskowo-listwowo-zastrzałowymi na zawiasach pasowych; o wykroju prostokąta leżącego wypełnione wtórnie nowymi wrotami; o wykroju prostokąta stojącego wypełnione wrotami drewnianymi dwuskrzydłowymi zawieszonymi na szynie.

RZUT: budynek ma rzut regularny, symetryczny, wewnątrz dwuprzestrzenne.

BRYŁA: obiekt ma bryłę zbliżoną do prostopadłościanu, nakryty dachem dwuspadowym o dużym nachyleniu połaci dachowych; obiekt ma bryłę jednokondygnacyjną z użytkowym poddaszem.

ELEWACJE: Wschodnia w części przyziemia ozdoba otworami drzwiowymi i okiennymi. Okna ujęte od góry łukami ceglanymi odcinkowymi od dołu parapetem ceglanym. Okna występują w parach ze wspólnym parapetem tworząc pseudobiforia. Otwór drzwiowy wtórnie zamurowany ujęty od góry łukiem ceglanym odcinkowym. Dodatkowo elewację zdobią ceglane ażurowe wywietrzniki. Całą elewację zdobi gzyms podokapowy.

Zachodnia: z kamienia, otwory okienne i drzwiowe ujęte w ceglanych opaskach. Podobnie jak w elewacji wschodniej występują pseudobiforia. Część otworów okiennych wtórnie zamurowanych co wpłynęło na dyscharmonię w wystroju elewacji w części przyziemia. Dodatkowym elementem zdobniczym są dwa wybrzuszenia w połaci dachu w których znajduje się jeden otwór transportowy a po jego bokach po jednym otworze okiennym. Całą elewację zdobi ceglany gzyms podokapowy.

Północna prawdopodobnie kiedyś znajdowały się w niej otwory okienne-część przyziemia; w części poddasza znajduje się jeden otwór okienny w kształcie prostokąta stojącego tworząc pseudoblendę w której znajduje się szczelinowy wywietrznik. Ponadto w elewacji tej nie ma innych elementów zdobniczych.

Południowa; w części przyziemia znajduje się jeden otwór drzwiowy, o wykroju prostokąta stojącego, zwieńczony od góry ceglanym łukiem od

Wkładkę założył: P. W.
(imię, nazwisko, data)

Miejsce przechowywania negatywów: MNR Szreniawa

ceinkowym. Część przyziemia od partii szczytowej oddziela ceglany gzyms kordonowy. Szczyt elewacji ozdobiony jest blendami różnej wielkości. Blendy te oddzielone są między sobą lizenami dzielonymi ceglanymi gzymsikami. Dokoła szczyt obwiedziny jest ceglanym gzymsem.

WNĘTRZE: dwuprzestrzenne, występuje tutaj obora wraz ze stodołą.

INSTALACJE: elektryczna, odgromowa

SPIS FOTOGRAFII:

1. Elewacja zachodnia
2. Elewacja pd-wschodnia
3. Elewacja południowa
4. Elewacja północno-wschodnia
5. Elewacja pn.-opracowanie szczytu
6. Część pn-zach. elewacji
7. Opracowanie wrót w elewacji zachodniej
8. Opracowanie okien w elewacji zachodniej
9. Opracowanie partii poddasza w elewacji zach.
10. Otwór wentylacyjny w elewacji pd-zach.
11. Wątek muru w elewacji zach.
12. Wrota w elewacji zach.
13. Wrota w elewacji zach.
14. Wnętrze w części obory
15. Strop w części obory
16. Wieżba w części obory
17. Fragment wieżby w części stodoły
18. Fragment wieżby w stodołę

1. Miejscowość	2. Obiekt (nazwa jak w karcie)	3. Zawartość wkładki (nazwa obiektu lub materiału uzupełniającego)
Sucha Dolna	obora ze stodoła	cd.pkt.12

19. Fragment więźby w stodole

20. Zamurowany otwór drzwiowy w elewacji wschodniej

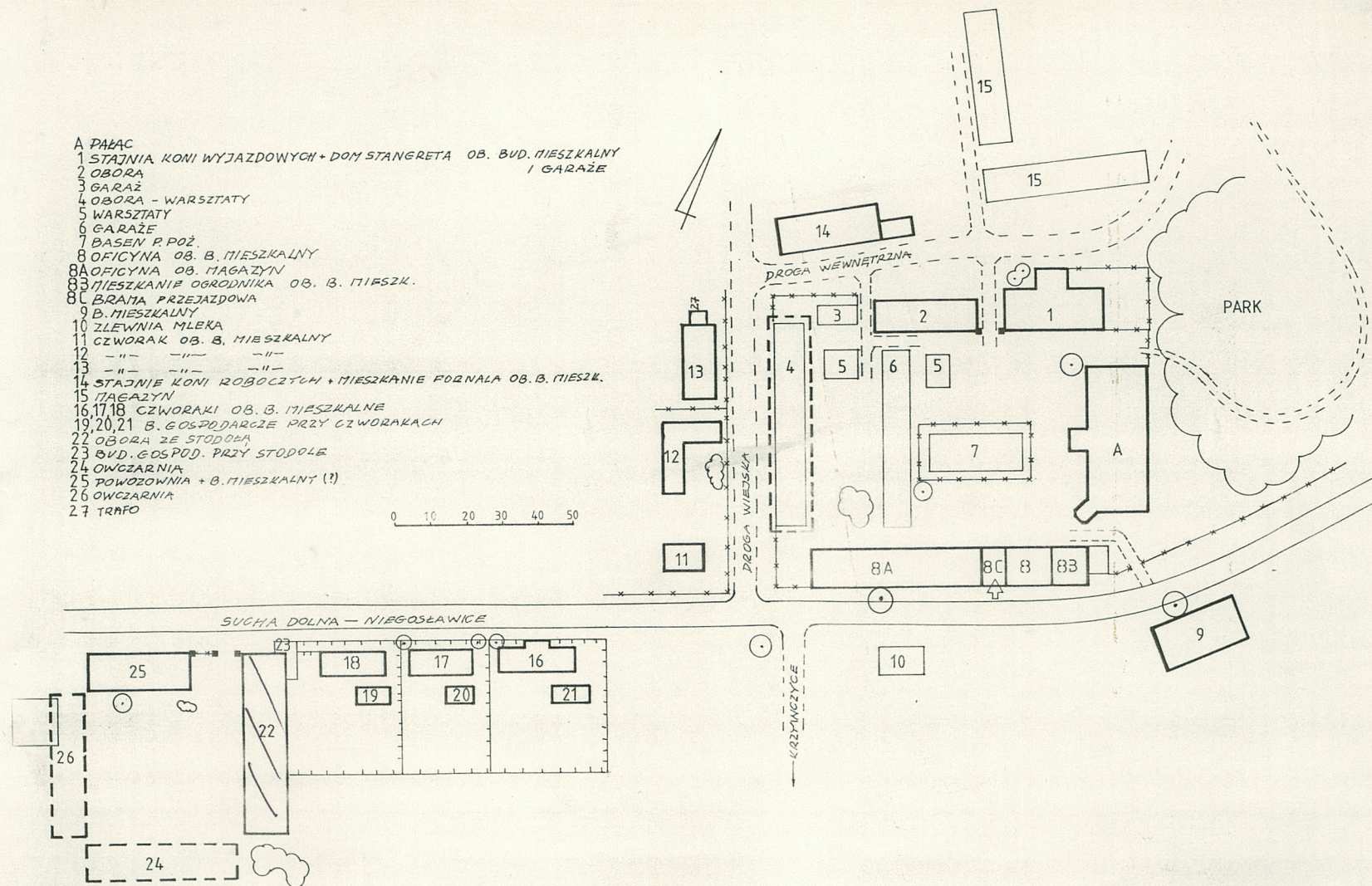
21. Wątek muru w elewacji zachodniej.

Wkładkę założył: P.W.
(imię, nazwisko, data)

Miejsce przechowywania negatywów: MNR Szreniawa

- A PAŁAC
 1 STAJNIA KONI WYJAZDOWYCH + DOM STANGRETA OB. BUD. MIESZKALNY
 2 OBORA
 3 GARAZ
 4 OBORA - WARSZTATY
 5 WARSZTATY
 6 GARAZE
 7 BASEN P. POZ.
 8 OFICyna OB. B. MIESZKALNY
 8A OFICyna OB. MAGAZYN
 8B MIESZKANIE OGRODNIKA OB. B. MIESZK.
 8C BRAMA PRZEJAZDOWA
 9 B. MIESZKALNY
 10 ZLEWNIA MLEKA
 11 CZWORAK OB. B. MIESZKALNY
 12 " " " "
 13 " " " "
 14 STAJNIE KONI ROBOCZYCH + MIESZKANIE FORMALA OB. B. MIESZK.
 15 MAGAZYN
 16, 17, 18 CZWORAKI OB. B. MIESZKALNE
 19, 20, 21 B. GOSPODARSTWA PRZY CZWORAKACH
 22 OBORA ZE STODOŁA
 23 BUD. GOSPOD. PRZY STODOLE
 24 OWCZARNIA
 25 POWOZOWNIA + B. MIESZKALNY (?)
 26 OWCZARNIA
 27 TRAFI

0 10 20 30 40 50



1. Miejscowość

2. Obiekt (nazwa jak w karcie)

3. Zawartość wkładki (nazwa obiektu lub materiału uzupełniającego)

Sucha Dolna

obora ze stodołą

cd. pkt.12 FOTO



1/3

2/4



Miejsce przechowywania negatywów: MNR Szreniawa



5



6

8



7



1. Miejscowość

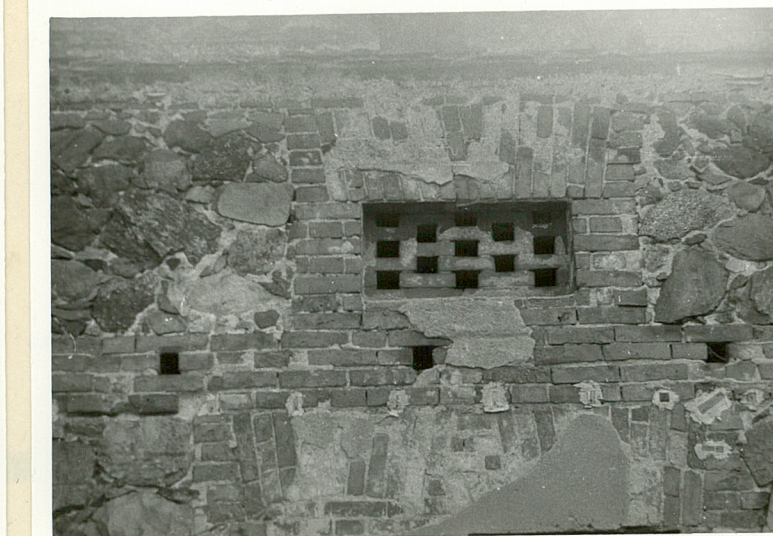
2. Obiekt (nazwa jak w karcie)

3. Zawartość wkładki (nazwa obiektu lub materiału uzupełniającego)

Sucha Dolna

obora ze stodołą

cd.pkt.1 2 , FOTO



10

11

9



12

Wkładkę założył: P.W.
(imię, nazwisko, data)

Miejsce przechowywania negatywów: MNR Szreniawa



734
16



15



1. Miejscowość

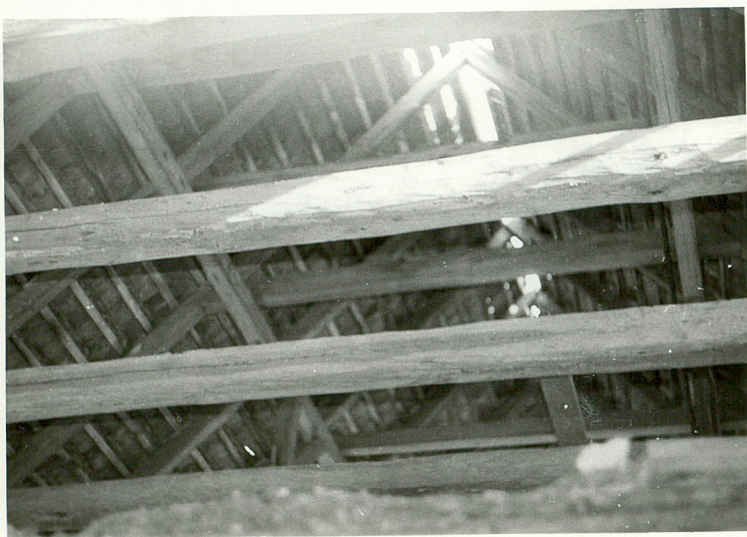
2. Obiekt (nazwa jak w karcie)

3. Zawartość wkładki (nazwa obiektu lub materiału uzupełniającego)

SUCHA DOLNA

obora ze stodołą

foto



17
19

18
20

Miejsce przechowywania negatywów: MNR Szreniawa



21