

1. Obiekt

244/3

STAJNIA KONI WYJAZDOWYCH, DOM STANGRETA ob. BUDYNEK MIESZKALNY I
GARAŻE (1)

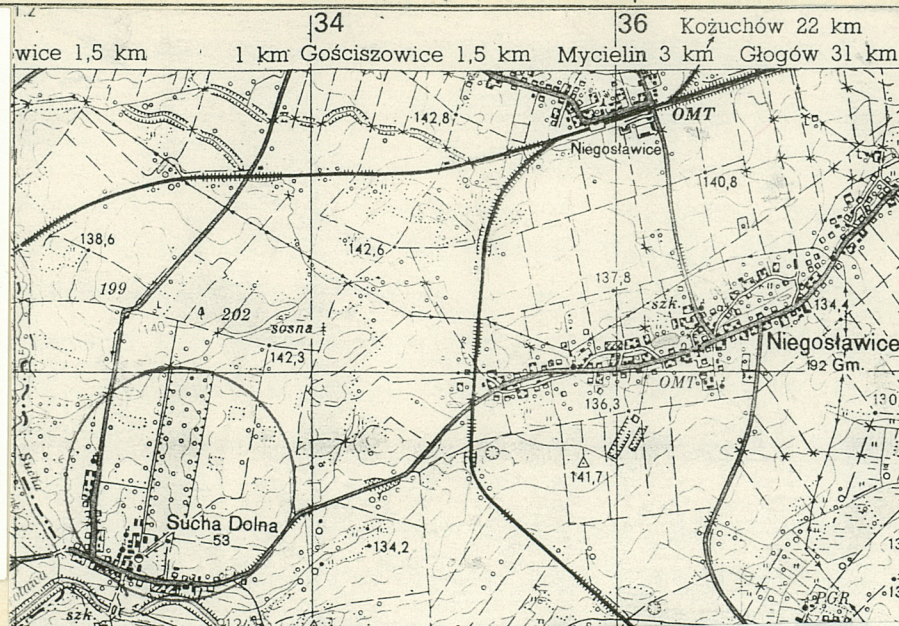
2. Czas powstania

ostatnia dekada

XIX W.

3. Miejscowość

SUCHA DOLNA



4. Adres

SUCHA DOLNA

nr hipoteczny

5. Przynależność administracyjna

województwo zielonogórskie

gmina Niegosławice

pow. ŻAGAN

6. Poprzednie nazwy miejscowości

7. Przynależność administracyjna
1 VI 1975

województwo zielonogórskie

powiat Szprotawa.....

8. Właściciel i jego adres

Stacja Hodowli Roślin

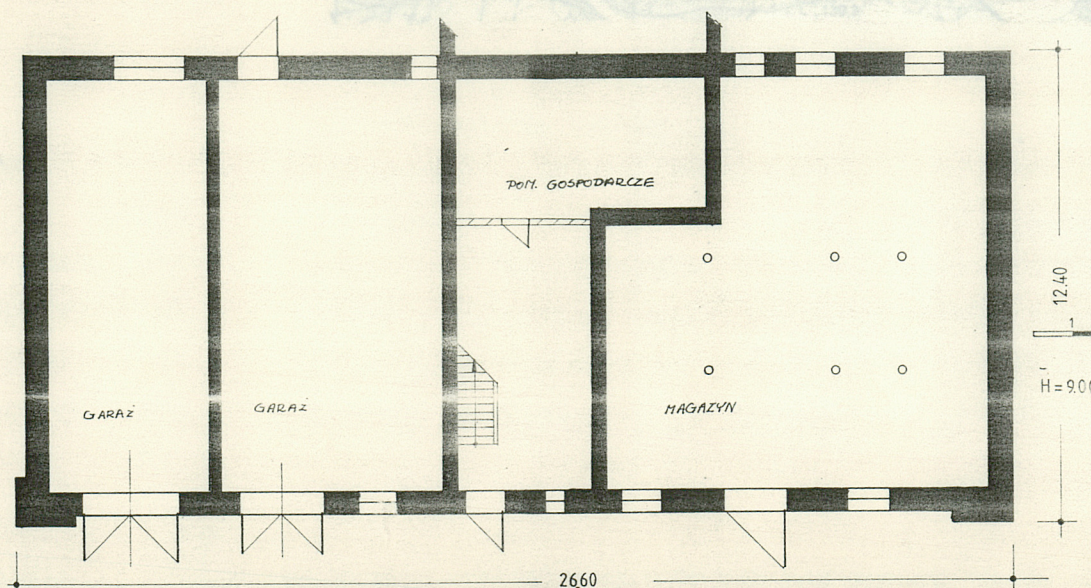
Sucha Dolna

9. Użytkownik i jego adres

j. w.

10. Rejestr zabytków:

Nr data



Obiekt został wybudowany pod koniec XIX w. kiedy to właścicielem majątku były siostry Melania von Klitzing i Emmy von Eckartsberg. Swoim stylem nawiązuje do pseudobaroku

Zespół folwarczny Sucha Dolna znajduje się na terenie mało zróżnicowanym pod względem ukształtowania terenu, otaczają go ze wszystkich stron lasy. W niewielkiej odległości od założenia w kierunku południowym płynie rzeka Szprotawa, na zachód od założenia znajduje się zaś potok "Sucha" wpadający do rzeki Szprotawy. Zespół usytuowany jest po północnej i południowej stronie drogi Sucha Dolna - Niegosławice.

Obiekt nr 1 (stajnia koni wyjazdowych z mieszkaniem dla stangreta ob. budynek mieszkalny i garaże) znajduje się w północno - wschodniej części założenia folwarcznego Sucha Dolna. Od zachodu sąsiaduje z oborą (2) od wschodu z parkiem od północy ze stodołami 15, natomiast od południa z pałcem. Do ściany zachodniej obiektu nr 1 przylega słup bramy wjazdowej.

Materiał:

Cokół murowany z cegły ceramicznej, zakończony gzymsem cokołowym, ułożonym z cegieł wozówkami.

Ściany: murowane z cegły ceramicznej prawdopodobnie wątek ułożenia cegieł krzyżowy; zaprawa cementowo-wapienna; wewnątrz i zewnątrz tynkowane.

Stropy: typu Kleina w częściach dawnej wozowni - obecnie garaże; w stajni - obecnie magazynie stropy współczesne betonowe podtrzymywane przez 6 słupy; w części mieszkalnej stropy belkowe obijane matami trzcinowymi otynkowane zaprawą cementowo-wapienną.

Więźba dachowa: drewniana; nad częścią mieszkalną konstrukcja krokwiowo-płatwiowa z dwoma rzędami sterców stojących; nad dawną wozownią niestety niedostępna, ponieważ dostęp do niej był przy pomocy drabiny przystawnej, której nie było.

Pokrycie dachu: dachówka ceramiczna czerwona ułożona w koronkę.

14. Kubatura

2968,56m³

15. Powierzchnia użytkowa

329,84m²

16. Przeznaczenie pierwotne
stajnia koni wyjazdowych
mieszkanie stangreta

17. Użytkowanie obecne

budynek mieszkalny, garaże

18. Prace budowlane i konserwatorskie, ich przebieg i dokumentacja

adaptacja części stajni na garaże

19. Stan zachowania (fundamenty, ściany zewnętrzne, ściany wewnętrzne, sklepienia, stropy konstrukcje dachowe, pokrycie dachu, wyposażenie i instalacje)

ściany -odpadający tynk w partii przyziemia
strop- nad częścią mieszkalną w stanie dobrym, wcześniej
byłej stajni zmieniony
dach- brak dachówek oraz gąsiorów
częściowo zerwane rynny,
wieżba nie budzi zastrzeżeń
widoczne ogólne zawigolczenie budynku

20. Najpilniejsze postulaty konserwatorskie

21. Akta archiwalne (rodzaj akt, numer i miejsce przechowywania)

22. Bibliografia

23. Źródła ikonograficzne i fotografia (rodzaj, miejsca przechowywania, sygnatury)

24. Uwagi różne

25. Opracował

tekst Piotr Wójcik
imię, nazwisko, data, podpis

plany, rysunki Piotr Wójcik
imię, nazwisko, data, podpis

zdjęcia fotogr. Piotr Wójcik
imię, nazwisko, data, podpis

miejsce przechowania negatywów MNR Szreniawa

Karta po wypełnieniu podlega ochronie na podstawie przepisów prawa autorskiego

26. Adnotacje o inspekcjach, informacje o zmianach (daty, imiona i nazwiska wypełniających)

27. Załączniki

| | | |
|----------------|--|--|
| 1. Miejscowość | 2. Obiekt (nazwa jak w karcie) | 3. Zawartość wkładki (nazwa obiektu lub materiału uzupełniającego) |
| Sucha Dolna | stajnia koni wyjazdowych dom stangreta ob.bud.mieszk. | cd.pkt.13 |

Schody: w części mieszkalnej z I kondygnacji na II drewniane policzkowe, przyściennie z poręczą i drobnymi tralkami.

Otworki okienne: wszystkie o wykroju prostokątów stojących w elewacji południowej i północnej; dodatkowo na I kondygnacji zamknięte od góry odcinkowo, pozostałe otworki okienne zamknięte prosto. Wypełnione na II kondygnacji w elewacji południowo-wschodniej oknami skrzynkowymi dwuskrzydłowymi z profilowanym ślemieniem oraz pozornym słupkiem; natomiast na I kondygnacji oknami drewnianymi krosnowymi w szczeblinach drewnianych, wielopodziałowe. Pozostałe okna metalowe wielopodziałowe uchylne.

Otworki drzwiowe: wszystkie stare; wypełnione następującymi drzwiami - elewacja południowa: drzwi drewniane jednoskrzydłowe, płycinowe z przeszklonym nadświetlem, oraz drzwiami dwuskrzydłowymi drewnianymi deskowymi z przeszklonym nadświetlem, wrota drewniane dwuskrzydłowe, deskowo - listwowo - zastrzałowe; - elewacja północna: drzwi nowe z płyty pilśniowej.

Posadzki: w części mieszkalnej na parterze ceglane, cegły ułożone na płask, w pozostałych pomieszczeniach tej części budynku podłogi deskowe drewniane. W innych pomieszczeniach na I kondygnacji były prawdopodobnie ceglane obecnie zalane cementem.

Rzut: regularny, symetryczny, wewnątrz wieloprzestrzenny.

Bryła: Obiekt ma bryłę zróżnicowaną, część południowo-wschodnia jest dwukondygnacyjna (część mieszkalna), pozostała część bryły jest jednokondygnacyjna z użytkowym poddaszem, nakryta w części południowo-wschodniej dachem mansardowym w pozostałej partii budynek nakryty dachem dwuspadowym naczółkowym.

Wkładkę założył: P. W.
(imię, nazwisko, data)

Miejsce przechowywania negatywów: MNR Szreniawa

Elewacje: obecnie otynkowane, ozdobione jedynie opracowaniem okien; okna znajdują się w ceglanych opaskach, cegły ułożone na przemian połówkowo, wozówkowo; dodatkowym elementem zdobniczym są łuki odcinkowe a nad nimi łuki odciążające oraz parapety ceglane. Tak wyróżniają elementy w elewacji północnej i południowej. Jedynym wyróżniającym elementem elewację południową od północnej jest szczyt. Szczyt zwieńczony łukiem pełnym, naroża szczytu spływają wolutowo na dwóch uskokach. W szczycie tym znajdują się 4 otwory okienne oraz okulus. Natomiast ściana wschodnia częściowo przesłonięta przez budynek gospodarczy, przez co jest prawie nie widoczna. Do elewacji zachodniej budynku przylega słup bramy wjazdowej i to stanowi jej jedyny element zdobniczy.

Elewacja północna częściowo przysłonięta przez budynek gospodarczy, pozostałe elementy dekoracyjne stanowią 4 okna w szczycie elewacji, oraz okna w opaskach ceglanych opracowanie opasek analogiczne jak w elewacji południowej. Poza tym występują wtórnie otwory drzwiowe, przez co zmieniają pierwotny wygląd elewacji.

Instalacje: elektryczna, odgromowa, wodociągowa, kominowa.

| | | |
|----------------|---|--|
| 1. Miejscowość | 2. Obiekt (nazwa jak w karcie) | 3. Zawartość wkładki (nazwa obiektu lub materiału uzupełniającego) |
| Sucha Dolna | stajnia koni wyjazdowych dom stangreta ob.bud. mieszk. | spis foto |

Spis fotografii

1. Widok ogólny
2. Elewacja południowo - wschodnia
3. Elewacja południowo - zachodnia
4. Elewacja północna
5. Elewacja wschodnia
6. Elewacja zachodnia
7. Okno w elewacji południowej
8. Opracowanie okna w elewacji południowej
9. Drzwi w elewacji południowej

P. W.

Wkładkę założył:
(imię, nazwisko, data)

Miejsce przechowywania negatywów: MNR Szreniawa



2

4



3

6



1. Miejscowość

SUCHA DOLNA

2. Obiekt (nazwa jak w karcie)

stajnia koni wyjazdowych

dom stangreta ob. budmieszk.

3. Zawartość wkładki (nazwa obiektu lub materiału uzupełniającego)

foto



6
8



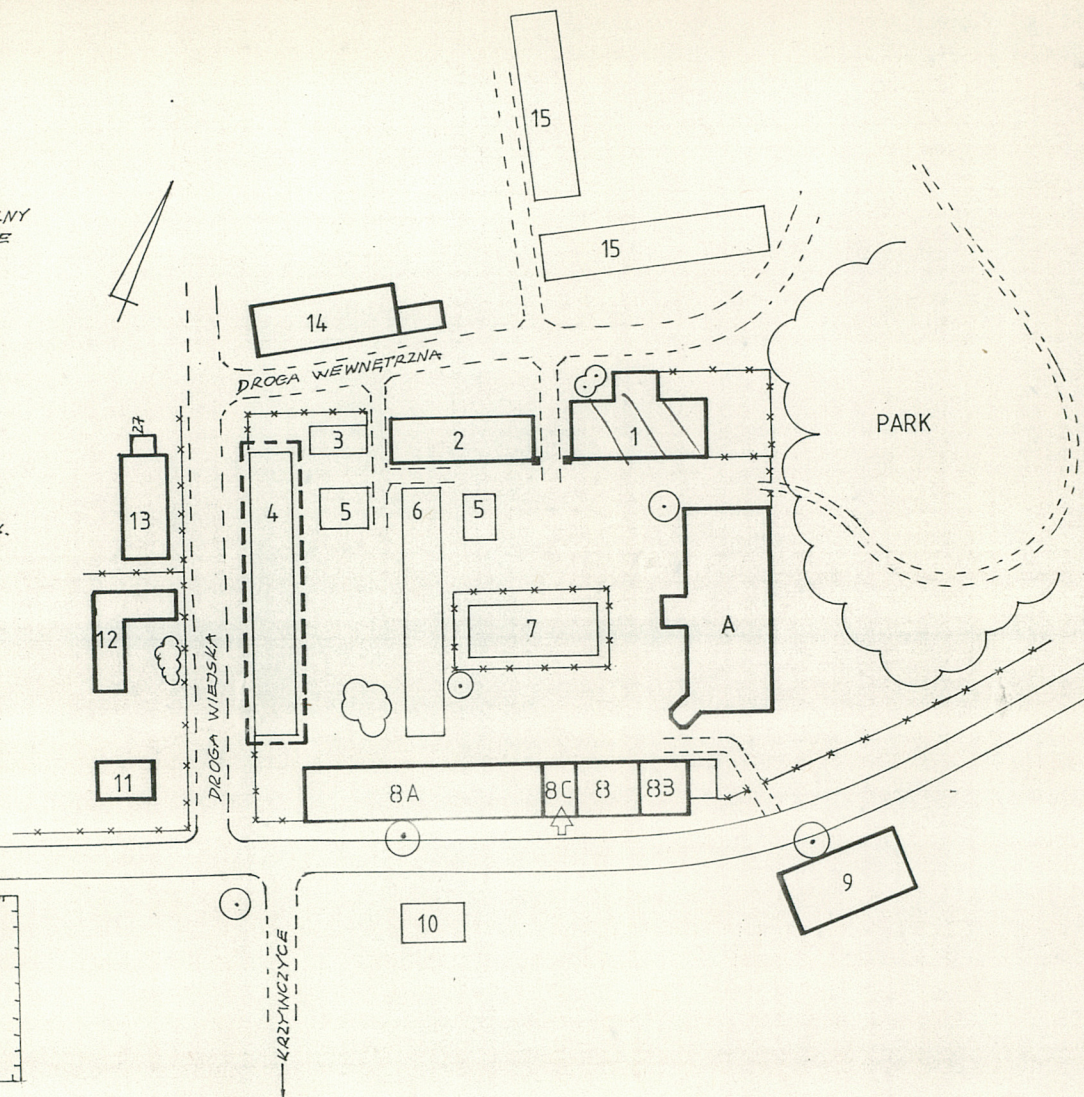
7
9



Miejsce przechowywania negatywów: MNR Szreniawa

- A PAŁAC
 1 STAJNIA KONI WYJAZDOWYCH + DOM STANGRETA OB. BUD. MIESZKALNY I GARAZE
 2 OBORA
 3 GARAZ
 4 OBORA - WARSZTATY
 5 WARSZTATY
 6 GARAZE
 7 BASEN R. POŻ.
 8 OFICYNA OB. B. MIESZKALNY
 8A OFICYNA OB. MAGAZYN
 8B MIESZKANIE OGRODNIKA OB. B. MIESZK.
 8C BRAMA PRZEJAZDOWA
 9 B. MIESZKALNY
 10 ZLEWNIA MLEKA
 11 CZWORAK OB. B. MIESZKALNY
 12 " " " "
 13 " " " "
 14 STAJNIE KONI ROBOCZYCH + MIESZKANIE FORMALA OB. B. MIESZK.
 15 MAGAZYN
 16, 17, 18 CZWORAKI OB. B. MIESZKALNE
 19, 20, 21 B. GOSPODARZE PRZY CZWORAKACH
 22 OBORA ZE STODOŁĄ
 23 BUD. GOSPOD. PRZY STODOLE
 24 OWCZARNIA
 25 POWOZOWNIA + B. MIESZKALNY (?)
 26 OWCZARNIA
 27 TRAFÓ

0 10 20 30 40 50



SUCHA DOLNA - NIEGOSŁAWICE

