

Nr

A

B

C

D

E

F

G

H

I

J

K

L

M

N

O

P

R

S

T

U

V

W

X

Y

Z

LUBUSKIE
LUBUSKIE 3345

1. Obiekt zabytkowy

273/h

CZWORAK

3. Wiek

XIX

4. Styl

B. CFCH

5. Kubatura m³

1037

6. Powierzchnia w m²

344

a) zabytkowa:

b) użytkowa:

7. Materiał
budowlanyPrzed znisz-
czeniemPo
odbudowie

a) ściany

CEGLA

b) sklepienia

—

c) stropy

DREWNO

d) wiązania
dachu

DREWNO

e) krycie dachu

DACH.

11. Ilość budynków

1

12. Ilość kondygnacji

1

13. Użytkowanie wnętrza
według ilości:

a) izb mieszkalnych

11

b) innych pomieszczeń

3

c) piwnic

—

14. Grunty należące do zabytku:

ha

a) ogrody stylowe

b) sady i grunty uprawne

c) lasy

d) wody

e) inne

8. Wyposażenie architektoniczne

15. Przeznaczenie pierwotne budynku

BUD. MIESZKALNY

16. Użytkowanie w latach ubiegłych

17. Użytkowanie obecne

BUD. MIESZKALNY

18. Nadaje się do użycia na

9. Autorzy i data budowy i przebudowy

Pół XIX W.

19. Data, rodzaj i stopień zniszczeń i odbudowy

Data

O P I S

Znisz-
czenia
%Odbu-
dowa
%

VIII.1939 r.

XI.1939 r.

XII.1945 r.

IX.1964

ZANIEDBANY / ELEWACJE PO

REMONTY /

10. Udostępnienie

DOSTĘPNY

2. Miejscowość

gm. NIEGOSTAWICE

STARA JABLONA

20. Przynależność administracyjna

a) województwo... ZIEŁONOGÓRSKIE

b) powiat... SZCZOTAWA ZAGAN

c) gmina... NIEGOSTAWICE NOWA JABLONA

21. Stacja

Nazwa stacji

Odległość
od stacji
w km

a) kolejowa

PRZECŁAW

2

b) autobusowa

22. Właściciel i jego adres

PGR

23. Użytkownik i jego adres

PGR

24. Inwestor i jego adres

25. Rejestr zabytku Nr

2048 1-344/A

rok... 27.04.1971 31.03.2008
miejsce przechowywania

26. Nazwa księgi hipotecznej

27. Nr hipo-
teczny

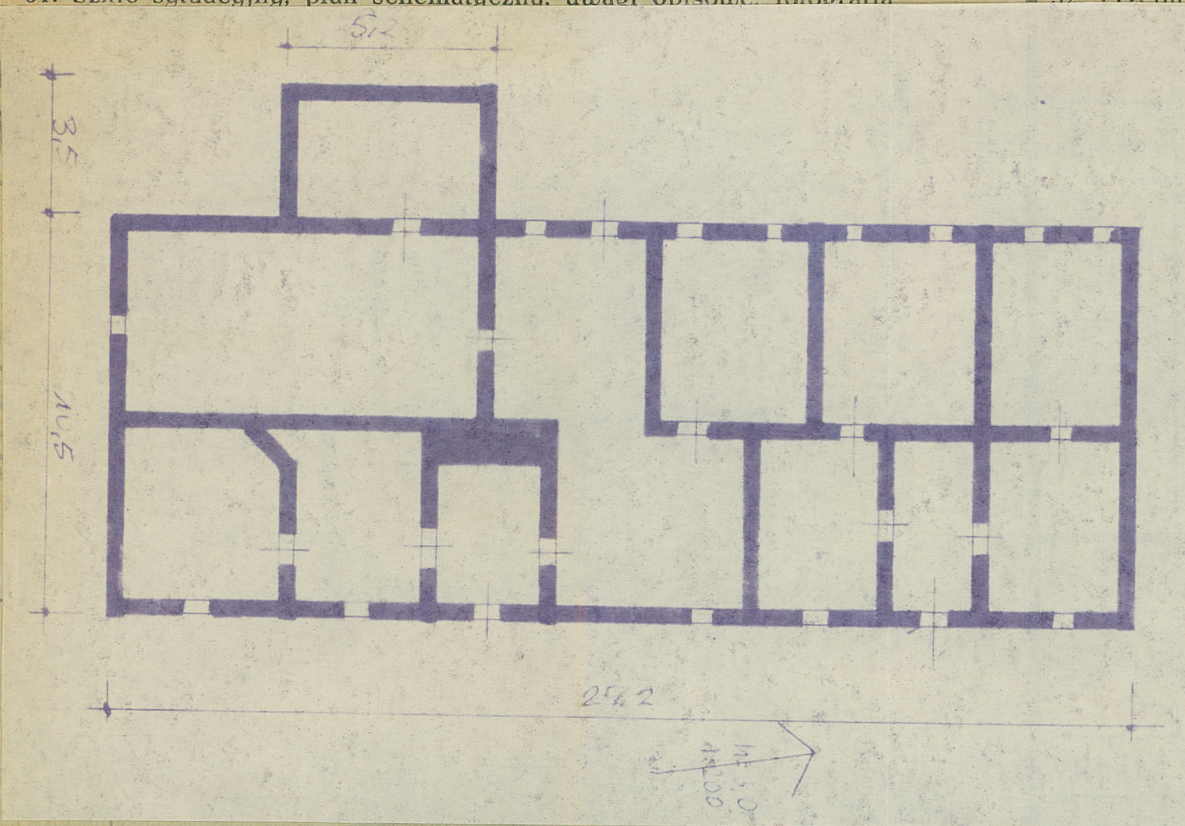
28. Akta

29. Fotografie

30. Inwentaryzacja pomiarowa

Z Y X W V U T S R P O N M L K J I H G F E D C B A Nr

31. Szkic sytuacyjny, plan schematyczny, uwagi opisowe, fotografia



32. Przebieg prac konserwatorskich

Wyszczególnienie prac	K o s z t tys. zł

Przewidywane	Rzeczywiste	34. Inspekcje

35. Uwagi różne

36. Wypełnił dnia

18 1909 O. Obojski

37. Sprawdził dnia

