

Nr

II

A

B

C

D

E

F

G

H

I

J

K

L

M

N

O

P

R

S

T

U

V

W

X

Y

Z

LUBUSKIE

1. Obiekt zabytkowy

KOŚCIÓŁ FIL. P.W. ŚW. JAKUBA

2. Miejscowość gm. NIEGOSZAWICE  
PRZECŁAW3. Wiek  
XIV; XVI4. Styl  
GOTYK5. Kubatura m<sup>3</sup>  
ok. 2.5006. Powierzchnia w m<sup>2</sup>  
a) zabytkowa: b) użytkowa: 25220. Przynależność administracyjna  
a) województwo ZIELONA GÓRA  
b) powiat ŻAGAN SZPROTAWA  
c) gmina NIEGOSZAWICE7. Materiał budowlany  
Przed zniszczeniem Po odbudowie

11. Ilość budynków 1

14. Grunty należące do zabytku: ha

21. Stacja Nazwa stacji Odległość od stacji w km

a) ściany

KAMIEŃ  
CEGLA

12. Ilość kondygnacji 1

a) ogrody stylowe —

a) kolejowa PRZECŁAW w/m.

b) sklepienia

CEGLA

13. Użytkowanie wnętrza według ilości:

b) sady i grunty uprawne —

b) autobusowa Jw. Jw.

c) stropy

DREWNO

a) izb mieszkalnych —

c) lasy —

d) wiązania dachu

DREWNO

b) innych pomieszczeń 3

d) wody —

e) krycie dachu

DACHOWKA  
GONT

c) piwnic —

e) inne CMENTARZ

22. Właściciel i jego adres

SKARB PAŃSTWA

8. Wyposażenie architektoniczne  
SKLEPIENIE ZAKRYTII KOŁEBKOWE  
W OKTAEDRU TRYPTYK (ROZMONTOWANY)  
PÓŹNORENESANSOWY.  
CHRZCIELNICA 1596  
NA WIEŻY IZBIKI DREWNIANA  
NAKRYTA WYSOKIM DACHEM GONTOWYM

15. Przeznaczenie pierwotne budynku KOŚCIÓŁ

23. Użytkownik i jego adres  
PARAFIA RZYM. KAT. NIEGOSZAWICE

16. Użytkowanie w latach ubiegłych

Jw.

17. Użytkowanie obecne

Jw.

18. Nadaje się do użycia na

Jw.

24. Inwestor i jego adres

9. Autorzy i data budowy i przebudowy

ZBUDOWANY W. XIV.  
WIELOWROTNIE ODNAWIANY

19. Data, rodzaj i stopień zniszczeń i odbudowy

25. Rejestr zabytku Nr 231  
rok 27.03.1961  
miejsce przechowywania

Data

O P I S

Zniszczenia %

Odbudowa %

VIII.1939 r.

XI.1939 r.

XII.1945 r.

1964

stan dobry (w remoncie)

26. Nazwa księgi hipotecznej 27. Nr hipoteczny

28. Akta

29. Fotografie

30. Inwentaryzacja pomiarowa

10. Udostępnienie

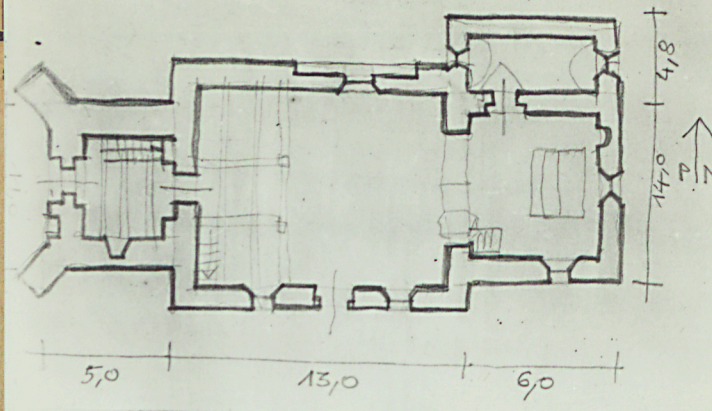
DOSTĘPNE



Z

PRZECŁAW

31. Szkic



N

M

L

K

J

I

H

G

F

E

D

C

B

A

Nr

32. Przebieg prac konserwatorskich

Rok	Wyszczególnienie prac	K o s z t tys. zł

*h=14,00*



33. Koszty  
w tys. zł

Przewidywane

Rzeczywiste

34. Inspekcje




36. Wypełnił dnia

X.1964r.

37. Sprawdził dnia

*6.7.1959*