

Nr

A

B

C

D

E

F

G

H

I

J

K

L

M

N

O

P

R

S

T

U

V

W

X

Y

Z

LUBUSKIE

1. Obiekt zabytkowy

Dom mieszkalny ul. Stogowicka Nr 24

NIE WARTOŚCI

2. Miejscowość

Świebów 5131
MASTO

3. Wiek

XVIII

4. Styl

BAROK

5. Kubatura m³

320

6. Powierzchnia w m²

a) zabytkowa: 100 b) użytkowa: 100

7. Materiał budowlany

Przed zniszczeniem

Po odbudowie

11. Ilość budynków

1

14. Grunty należące do zabytku:

ha

a) ściany

cegła
głina
drewno

12. Ilość kondygnacji

1

a) ogrody stylowe

b) sklepienia

13. Użytkowanie wnętrza według ilości:

b) sady i grunty uprawne

c) stropy

drewno

a) izb mieszkalnych

3

c) lasy

d) więzania dachu

drewno

b) innych pomieszczeń

2

d) wody

e) krycie dachu

dachówka

c) piwnic

1

e) inne

8. Wyposażenie architektoniczne

dach mansardowy

15. Przeznaczenie pierwotne budynku

mieszkalny

16. Użytkowanie w latach ubiegłych

- 12 -

17. Użytkowanie obecne

- 11 -

18. Nadaje się do użycia na

mieszkanie

9. Autorzy i data budowy i przebudowy

brak danych

19. Data, rodzaj i stopień zniszczeń i odbudowy

Data

O P I S

Zniszczenia
% Odbudowa
%

VIII.1939 r.

XI.1939 r.

XII.1945 r.

1959 r.

1964

Duże zniszczenia fundamentów, uszkodzenia
przekładki ścian, częściowo zawałone stropy

przekładki

50%

10. Udostępnienie

dostępny

20. Przynależność administracyjna

a) województwo Ziemia Górska

b) powiat Świebów

c) gmina

21. Stacja

Nazwa stacji

Odległość
od stacji
w km

a) kolejowa

Świebów

1

b) autobusowa

- 11 -

0,5

22. Właściciel i jego adres

Miejska Rada Narodowa.

23. Użytkownik i jego adres

lokatorzy

24. Inwestor i jego adres

M.Z.B.M.

25. Rejestr zabytku Nr

1084

rok 20.03.1964 (miejsce przechowywania)

26. Nazwa księgi hipotecznej

27. Nr hipoteczny

28. Akta

brak

29. Fotografie

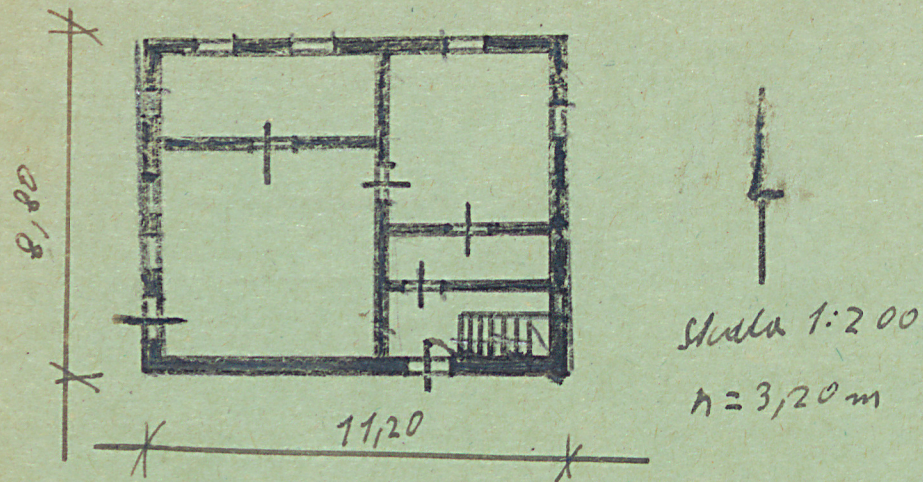
WKZ

30. Inwentaryzacja pomiarowa

brak

Z Y X W V U T S R P O N M L K J I H G F E D C B A Nr

31. Szkic sytuacyjny, plan schematyczny, uwagi opisowe, fotografia



32. Przebieg prac konserwatorskich

Rok	Wyszczególnienie prac	Koszt tys. zł



33. Koszty w tys. zł	Przewidywane	Rzeczywiste

34. Inspekcje

35. Uwagi różne

15 XII 1954 *[signature]*
 36. Wypełnił dnia
 37. Sprawdził dnia X. 1964 *[signature]*