

Nr 15/16

A

B

C

D

E

F

G

H

I

J

K

L

M

N

O

P

R

S

T

U

V

W

X

Y

Z

LUBUSKIE

5425

1. Obiekt zabytkowy

DOM MIESZKALNY ul. SARBASKA NR 2

ROZEBRANY

2. Miejscowość

ŚWIEBODZIN MIASTO

3. Wiek

XVIII

4. Styl

5. Kubatura m<sup>3</sup>

13010

6. Powierzchnia w m<sup>2</sup>

a) zabytkowa: 243,60 b) użytkowa: 243,60

7. Materiał budowlany

Przed zniszczeniem

Po odbudowie

11. Ilość budynków

1

14. Grunty należące do zabytku:

ha

a) ściany

cegła

b) sklepienia

/

c) stropy

drewno  
bełchowane

d) wiązania dachu

drewno

e) krycie dachu

dachówka

12. Ilość kondygnacji

2

13. Użytkowanie wnętrza według ilości:

4

a) izb mieszkalnych

7

b) innych pomieszczeń

2

c) piwnic

/

a) ogrody stylowe

b) sady i grunty uprawne

c) lasy

d) wody

e) inne

20. Przynależność administracyjna

a) województwo

b) powiat

c) gmina

ŚWIEBODZIN

21. Stacja

Nazwa stacji

Odległość od stacji w km

a) kolejowa

5/m

1

b) autobusowa

w m

0,5

22. Właściciel i jego adres

MZBM - Swiebodzin

23. Użytkownik i jego adres

Lokatorzy

24. Inwestor i jego adres

MZBM - Swiebodzin

9. Autorzy i data budowy i przebudowy

brak danych

19. Data, rodzaj i stopień zniszczeń i odbudowy

Data

O P I S

Zniszczenia  
%Odbudowa  
%

VIII.1939 r.

XI.1939 r.

XII.1945 r.

1959 r.

Duże zniszczenia dachu, ścian i stropów. Wiele prógów  
nieistniejących

45

10. Udostępnienie

dostępny

25. Rejestr zabytku Nr

rok ..... miejsce przechowywania

26. Nazwa księgi hipotecznej

27. Nr hipoteczny

28. Akta

brak

29. Fotografie

WKZ

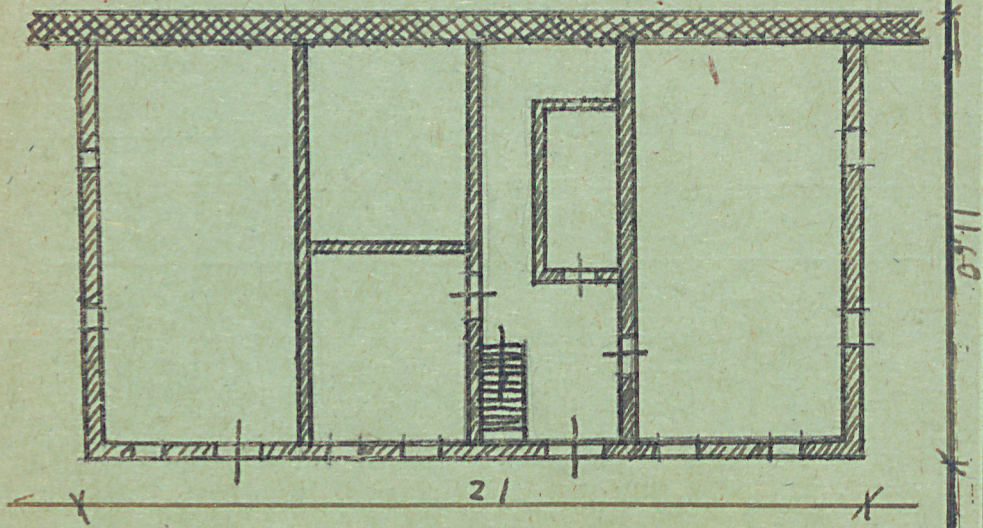
30. Inwentaryzacja pomiarowa

brak



Z Y X W V U T S R P O N M L K J I H G F E D C B A Nr

31. Szkic sytuacyjny, plan schematyczny, uwagi opisowe, fotografia



1:200

h=6,20



32. Przebieg prac konserwatorskich

Rok	Wyszczególnienie prac	Koszt tys. zł

33. Koszty  
w tys. zł

Przewidywane

Rzeczywiste

34. Inspekcje


35. Uwagi różne

30 XI 1459 r. *[Signature]*

36. Wypełnił dnia

37. Sprawdził dnia