

Nr

A

B

C

D

E

F

G

H

I

J

K

L

M

N

O

P

R

S

T

U

V

W

X

Y

Z

LUBUSKIE

1. Obiekt zabytkowy

DOM MIESZK. NR 1

2. Miejscowość

gm. ŚWIEBODZIN

GOŚCIKOWO

3. Wiek

XX

4. Styl

BECH5. Kubatura m³**495**6. Powierzchnia w m²a) zabytkowa: **198** b) użytkowa:

20. Przynależność administracyjna

a) województwo **ZIELONOGÓRSKIE**b) powiat **ŚWIEBODZIN**c) gmina **ŚWIEBODZIN JORDANOWO**

7. Materiał budowlany

Przed zniszczeniem

Po odbudowie

11. Ilość budynków

1

14. Grunty należące do zabytku:

ha

a) ściany

CEGLA

b) sklepienia

—

c) stropy

DREWNO

d) wiązania dachu

DREWNO

e) krycie dachu

PACH

12. Ilość kondygnacji

1

13. Użytkowanie wnętrza według ilości:

a) izb mieszkalnych

3

b) innych pomieszczeń

4

c) piwnic

1

a) ogrody stylowe

b) sady i grunty uprawne

c) lasy

d) wody

e) inne

21. Stacja

Nazwa stacji

Odległość od stacji w km

a) kolejowa

GOŚCIKOWO**1 km**

b) autobusowa

W/m

22. Właściciel i jego adres

A. MERDA

8. Wyposażenie architektoniczne

15. Przeznaczenie pierwotne budynku

BUD. MIESZKALNY

16. Użytkowanie w latach ubiegłych

17. Użytkowanie obecne

BUD. MIESZKALNY

18. Nadaje się do użycia na

19. Data, rodzaj i stopień zniszczeń i odbudowy

9. Autorzy i data budowy i przebudowy

ZBUD. OK. PŁ. XX W.

10. Udostępnienie

POSTĘPNY

Data

O P I S

Zniszczenia %

Odbudowa %

VIII.1939 r.

XI.1939 r.

XII.1945 r.

IX 1961**ZANIEDBANY**

23. Użytkownik i jego adres

JW

24. Inwestor i jego adres

25. Rejestr zabytku Nr.....

rok..... miejsce przechowywania

26. Nazwa księgi hipotecznej

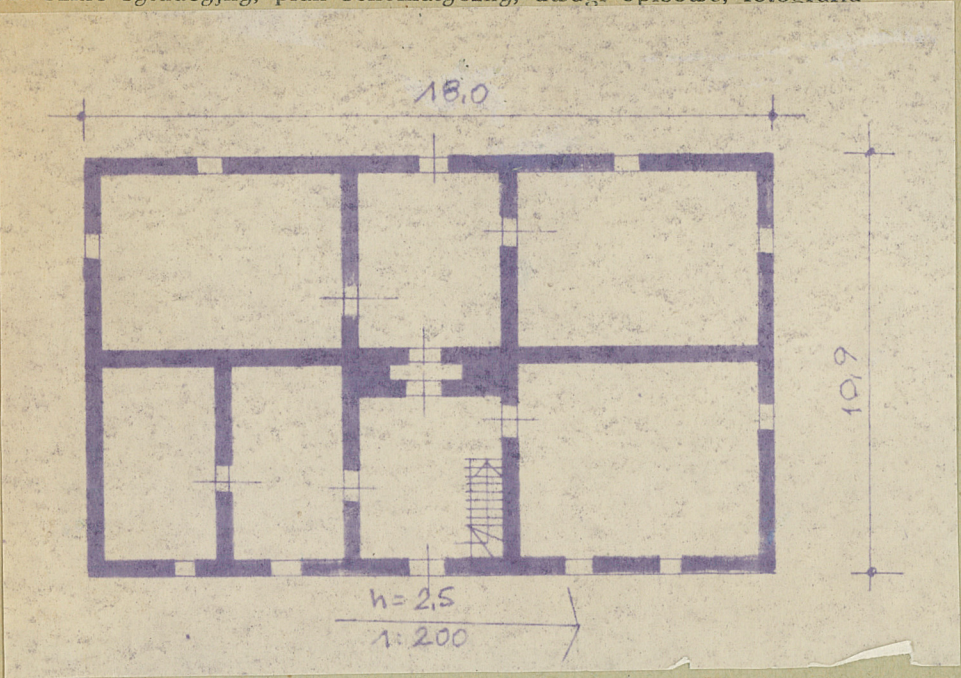
27. Nr hipoteczny

28. Akta

29. Fotografie

30. Inwentaryzacja pomiarowa

31. Szkic sytuacyjny, plan schematyczny, uwagi opisowe, fotografia



32. Przebieg prac konserwatorskich

Rok	Wyszczególnienie prac	K o s z t tys. zł

33. Koszty
w tys. zł

Przewidywane

Rzeczywiste

34. Inspekcje

35. Uwagi różne

36. Wypełnił dnia

X 1964 *Atabekiewicz*

37. Sprawdził dnia

