

Nr

A

B

C

D

E

F

G

H

I

J

K

L

M

N

O

P

R

S

T

U

V

W

X

Y

Z

LUBUSKIE

1. Obiekt zabytkowy

BUDYNEK MIESZKALNY

pl. Kościelny 11

2. Miejscowość

SZPROTAWA

LUBUSKIE

5229

3. Wiek

XVIII/XIX

4. Styl

KLASYCZNY

5. Kubatura m<sup>3</sup>

1736.-

6. Powierzchnia w m<sup>2</sup>

a) zabytkowa: 192.- b) użytkowa:

20. Przynależność administracyjna

a) województwo ZIELONA GÓRA

b) powiat ŻAGAN SZPROTAWA

c) gmina

7. Materiał budowlany

przed zniszczeniem

po odbudowie

11. Ilość budynków

1

12. Ilość kondygnacji

2

14. Grunty należące do zabytku:

ha

a) ogrody stylowe

-

b) sady i grunty uprawne

-

c) lasy

-

d) wody

-

e) inne

-

21. Stacja

nazwa stacji

odległość od stacji w km

a) kolejowa

SZPROTAWA

-

b) autobusowa

-

-

22. Właściciel i jego adres

PAŃSTWO

23. Użytkownik i jego adres

kolonizator, sklep

24. Inwestor i jego adres:

WZBM.

8. Wyposażenie architektoniczne

ryzyfikowana elewacja rzeźbiona

15. Przeznaczenie pierwotne budynku

mieszkanie, sklep

16. Użytkowanie w latach ubiegłych

" "

17. Użytkowanie obecne

" "

18. Nadaje się do użycia na:

" "

9. Autorzy i data budowy i przebudowy

brak danych

19. Data rodzaj i stopień zniszczeń i odbudowy

Data

O P I S

zniszcz-  
czenia  
o/oodbu-  
dowa  
o/o

VIII. 1939 r.

-

XI. 1939 r.

-

XII. 1945 r.

-

1956

remont wnętrza

1964

renowacja

25

25. Rejestr zabytku nr

2024

rok 27.04.1971

miejsce przechowywania

skreślony 17.07.1986

26. Nazwa księgi hipotecznej

27. Numer hipoteczny

28. Akta

WZBM

29. Fotografie

WZBM - zielona Góra

30. Inwentaryzacja pomiarowa

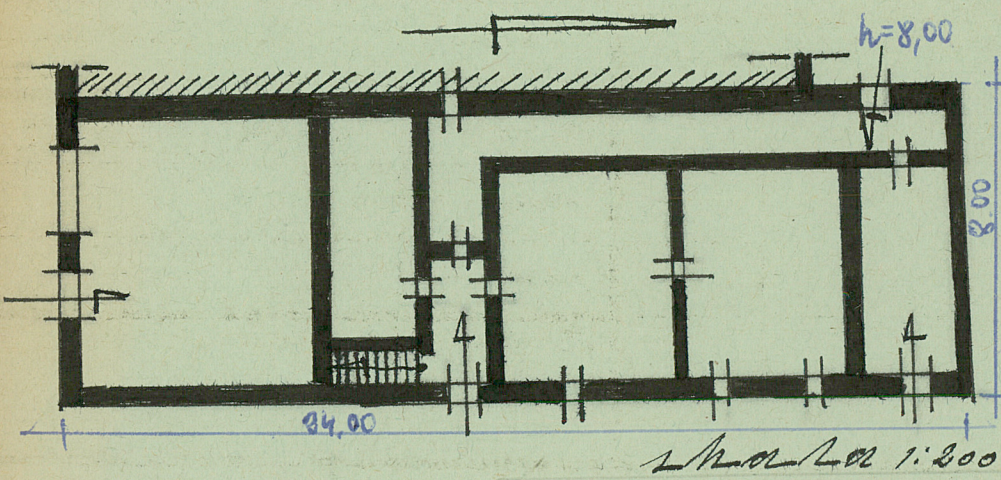
brak

10. Udostępnienie

jak wynika z wytycznych



31. Szkic sytuacyjny, plan schematyczny, uwagi opisowe, fotografia



↑ 1964

32. Przebieg prac konserwatorskich

rok	Wyszczególnienie prac	Koszt tys. zł

33. Koszty  
w tys. zł

przewidywane

rzeczywiste


34. Inspekcje

35. Uwagi różne

36. Wypełnił dnia

12.X.59 J. Bujar

37. Sprawdził dnia

X.1964  
J. Kozłowski