

Nr

A

B

C

D

E

F

G

H

I

J

K

L

M

N

O

P

R

S

T

U

V

W

X

Y

Z

1. Obiekt zabytkowy

PALAC

2. Miejscowość

JEDRZYCHOWICE

Cm. WOCHOWA

3. Wiek

XVIII

4. Styl

Barok

5. Kubatura m³

4000

6. Powierzchnia w m²

750

a) zabytkowa:

b) użytkowa:

7. Materiał budowlany

przed zniszczeniem

po odbudowie

11. Ilość budynków

1

14. Grunty należące do zabytku:

ha

a) ściany

cegła

12. Ilość kondygnacji

4

a) ogrody stylowe

park - vide dobowe kote

2,7

b) sklepienia

cegła

13. Użytkowanie wnętrza według ilości:

a) izb mieszkalnych

20

c) lasy

c) stropy

drewno

b) innych pomieszczeń

4

d) wody

sztuczny kanał

d) wiązania dachu

drewno

e) inne

e) krycie dachu

dachówka

8. Wyposażenie architektoniczne

Portał z kartuszem
herbarnym oraz inskrypcją
z chronostichem

15. Przeznaczenie pierwotne budynku

mieszkalne

16. Użytkowanie w latach ubiegłych

- 4 -

17. Użytkowanie obecne

nie użytkowany

18. Nadaje się do użycia na:

mieszkalne, oświatowe, kulturalne

9. Autorzy i data budowy i przebudowy

Zbudowany 1776 Stowcem
Seemela Wzdechiego
Przebudowany w XIX

19. Data, rodzaj i stopień zniszczeń i odbudowy

Data	O P I S	znisz- czenia %	odbu- do. wa %
VIII. 1939 r.			
XI. 1939 r.			
XII. 1945 r.			
1958	wie użytkowany, remontowany Stowcem Seemela Wzdechiego	10	

10. Udostępnienie

Dostępny w promieniu
z kopdem PG R w/m

20. Przynależność administracyjna

a) województwo

Zielona Góra

b) powiat

Wochowa

c) gmina

21. Stacja

nazwa stacji

odległość od stacji w km

a) kolejowa

Głuchów

3

b) autobusowa

- 1 -

- 4 -

22. Właściciel i jego adres

Stowcem Seemela

23. Użytkownik i jego adres

PG R w/m

24. Inwestor i jego adres:

25. Rejestr zabytku nr I-203
rok 3.10.61 miejsce przechowywania

26. Nazwa księgi hipotecznej

27. Numer hipoteczny

28. Akta

29. Fotografie

T. Chmura

30. Inwentaryzacja pomiarowa



uwagi opisowe, fotografia

Znowy frontem ku pd.
Minowemu stynkowemu.
Dyttray z obliwym
płtrem w miedziard
wydno podpiwnicy.
Wpiewniczek sutkewskich
sklepienie kolebnowe o
tutem obnirayem. Wru-
niony na rutie proto-
kta. Od zach. przedlony
olegi nowop z dno ma
denggi mi wrotem. Alfed
wagtr chutrebony z sienip
na ori na przednast.
W newi stop bellowemu
wprostajych kolbelusiod
aufity z peseto, uelkore z
lich o dno wnej delowacji
re stulowaych listw. Gles-
cie frontow z agici piernat
nej 11-ori onow. 3-oriow z
agici indkowanow over ueni-
enki lyste piletrenni o
kepitelach wtypie hompo-
nytonych. Ue on protolot-
ne wejsie fienkawent
ulow nix wstajonayem paraw
pilednow w typie hompo-
nytonych, dirigajacych perway
gity gryens. W gubosci
sklepienie hemistaryne.
uten. Okno w obnirayem
p trójorow z facyeta
chayem. Dalk uenwardoy
i. Kuty dolnawsk
ody uenwienne z wpionem
wacji ogrodowej portanep

32. Przebieg prac konserwatorskich

[illegible]

33. Koszty
w tys. zł

przewidywane

rzeczywiste

34. Inspekcje

[illegible]

35. Uwagi różne

Literature:
Durykiewicz - Dury & Paten
w. W. Knight & Parnowski

36. Wypełnił dnia 3. XI. 58

Wm. L. Garrison

37. Sprawdził dnia *XI.1964*

mine

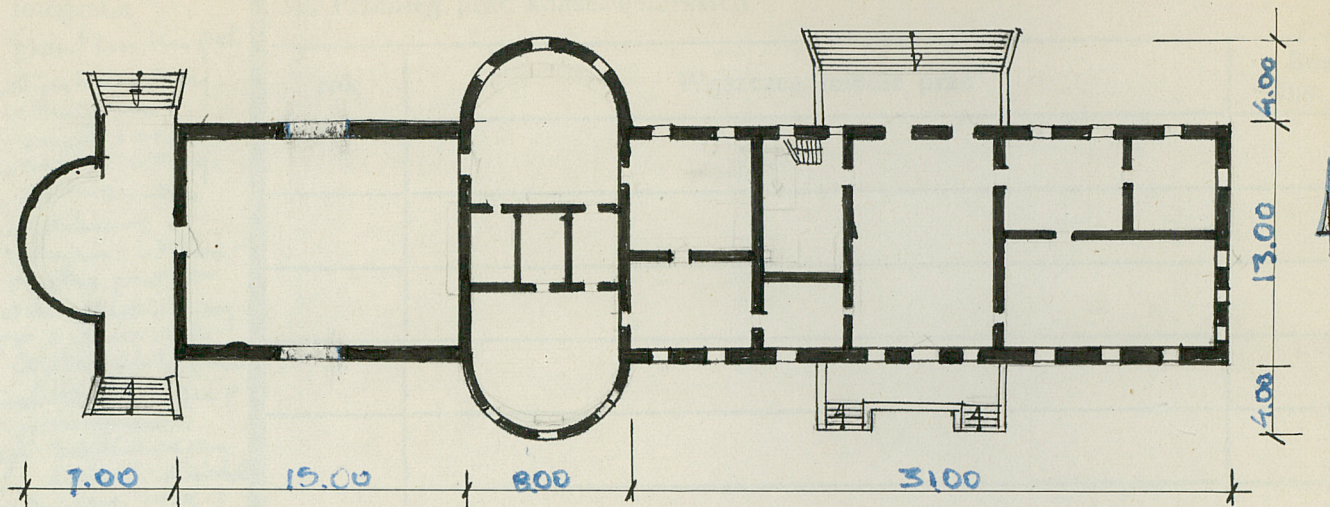


uwagi op

Z
Mun
Diet
putre
wyd
wpiw
sherie
tulle
nom
kpta.
oagie
derge
haght
na ov
W neu
W pro
nihilu
lich
re stu

Cie frontowa
nej 11- orowa. 3- orowa
cyje inuauwz over uow
enki kpte pilestremi o
Keriteloch wtypie kompo
nytych. ale on protwpt-
ne weisic fleubawent
ulw nix wstacjonuym parau
pilestrow wtypie kompoz-
tych, dirigipach perway

ponywolek i felisze lu gione wygiety gryus. w gubisic
mura wipuz - 2 uine redilie, sherie hemistaryne.
Przyriemie orijone kwedowenem. Okno w obreduw
uoktych. wed cyje inuauwz trojorow facela
zseidona nuytem neoberohony. Dala uelshordy
z luhosumem neoberohony, konyt dolnasko
Pred wejriem od frontu shody uenem i wipionem
ne postumentach. ale on elewacji ogrodowej portarep
uied frontu, uowny tares.



35. Koszt w tys. zł	przewidywane	rzeczywiste

35. Uwagi różne

Literature:
Druykievici - Druy i Pateu
w W. Kijstni Prowenski

36. Wypełnił dnia 3. XI. 58

[Signature]

37. Sprawdził dnia XI. 1964

[Signature]

Nr

2

A

B

C

D

E

F

G

H

I

J

K

L

M

N

O

P

R

S

T

U

V

W

X

Y

Z

1. Obiekt zabytkowy

PAŁAC

2. Miejscowość

Jędrzychowice

3. Wiek

XVIII

4. Styl

Barok

5. Kubatura m³

7.000

6. Powierzchnia w m²

a) zabytkowa:

b) użytkowa;

750

7. Materiał budowlany

przed zniszczeniem

po odbudowie

a) ściany

cegła

b) sklepienia

cegła

c) stropy

drewno

d) wiązania dachu

drewno

e) krycie dachu

dachówka

11. Ilość budynków

1

12. Ilość kondygnacji

4

13. Użytkowanie wnętrza według ilości:

a) izb mieszkalnych

20

b) innych pomieszczeń

7

c) piwnic

obierne suteryny sklepienie

14. Grunty należące do zabytku:

ha

a) ogrody stylowe

park - vide osobna karta

2,7

b) sady i grunty uprawne

c) lasy

d) wody

sitowiny kanał

e) inne

8. Wyposażenie architektoniczne

Portal z kartuszem herbowym oraz inskrypcją z chronoskilon

15. Przeznaczenie pierwotne budynku

mieszkalne

16. Użytkowanie w latach ubiegłych

— " —

17. Użytkowanie obecne

nie użytkowany

18. Nadaje się do użycia na: cele mieszkalne, oświatowe, kulturalne

9. Autorzy i data budowy i przebudowy

Zbudowany 1786 staraniem Samuela Mieleckiego
Przebudowany w XX

19. Data, rodzaj i stopień zniszczeń i odbudowy

Data

O P I S

zniszczenia
%odbudowa
%

VIII. 1939 r.

XI. 1939 r.

XII. 1945 r.

1958

Nie wykorzystany, zaniedbany
Stan jeszcze wciąż dość dobry

10

10. Udostępnienie

Dostępny w porównaniu z rozrząd P.S.R. w/m

20. Przynależność administracyjna

a) województwo

Zielona Góra

b) powiat

Wschowa

c) gmina

21. Stacja

nazwa stacji

odległość od stacji w km

a) kolejowa

Ślichtyngowa

3

b) autobusowa

— " —

— " —

22. Właściciel i jego adres

Skarb Państwa

23. Użytkownik i jego adres

P.S.R. w mieście

24. Inwestor i jego adres:

20 VI 63

601

25. Rejestr zabytku nr

244 A

rok 3 IV 1961

miejsce przechowywania

26. Nazwa księgi hipotecznej

27. Numer hipoteczny

28. Akta

29. Fotografie

T. Chrzanowski

30. Inwentaryzacja pomiarowa



Znieważy frontem ku pd.
Munowemu, otuluwemu.
Piotrow, z drugiem piotrem
w uedsoncie, rydło
podpiciuany. W piotrow
interensie niepiotrow ko
lobhawe otuku bniwaju.
Wmieniomy na aucie prosto
koto. Od rali. przedniay
otaci uowm 2 dypoty
wreuni. Ulwet wotki.
dntreltary z rieru w
oni u prestat. W rieru
strop bellowemu, w
porostetych, lobhawi
sufity z faret, uetlowe
z uichu deronowej dehoracji
ze stielowych list. Eleweje
frontowa. Epie piewotnej
11-onowa. 3-onowa igi
indhant. wot uowm
Ki upte piewotnewi w ko
nitelich w typie kompoz
tarych. Wz oni piewotne
nej piewotnewe uowm
ustawionymu piewotni
lestrow w typie kompoz
rych, diwizorych piewot
piewotek i feliżni ku

21. 1864
M. W. W.