

Nr

A

B

C

D

E

F

G

H

I

J

K

L

M

N

O

P

R

S

T

U

V

W

X

Y

Z

LUBUSKIE

1. Obiekt zabytkowy

SZKOŁA (DAWNA SZKOŁA EWANGELICZNA) pl. ewangelicki 2

2. Miejscowość

SZPROTAWA  
MIASTO

3. Wiek

XVIII

4. Styl

barok

5. Kubatura m<sup>3</sup>

4144

6. Powierzchnia w m<sup>2</sup>

a) zabytkowa: 518- b) użytkowa:

20. Przynależność administracyjna

a) województwo ZIELONA GÓRA

b) powiat ZAGAN SZPROTAWA

c) gmina

7. Materiał budowlany

przed zniszczeniem

po odbudowie

11. Ilość budynków

1

14. Grunty należące do zabytku:

ha

a) ściany

cegła

-

12. Ilość kondygnacji

2

a) ogrody stylowe

-

b) sklepienia

cegła

-

13. Użytkowanie wnętrza według ilości:

b) sady i grunty uprawne

-

c) stropy

drewno

-

a) izb mieszkalnych

-

c) lasy

-

d) więzania dachu

drewno

-

b) nnych pomieszczeń

18

d) wody

-

e) krycie dachu

dachówka

-

c) piwnic

2

e) inne

-

21. Stacja

nazwa stacji

odległość od stacji w km

a) kolejowa

SZPROTAWA

-

b) autobusowa

-

-

22. Właściciel i jego adres

PAŃSIWO

23. Użytkownik i jego adres

SZKOŁA OOLEWNICZA

24. Inwestor i jego adres:

MINISTERSTWO OŚWIATY

8. Wyposażenie architektoniczne

sklepienie łukowe w ławach.  
Tępe rzeźby nyski i środkowej elewacji  
okładzin drewnianych, obramienia  
okien, drzwi, gzymsy.

15. Przeznaczenie pierwotne budynku

SZKOŁA

16. Użytkowanie w latach ubiegłych

-

17. Użytkowanie obecne

-

18. Nadaje się do użycia na:

-

9. Autorzy i data budowy i przebudowy

1773r. -

19. Data rodzaj i stopień zniszczeń i odbudowy

Data

O P I S

znisz-  
czenia  
%odbu-  
dowa  
%

VIII. 1939 r.

-

XI. 1939 r.

-

XII. 1945 r.

-

1956

częściowa przebudowa wnętrza

1964

STAN DOBRY (PO REMONCIE)

25. Rejestr zabytku nr

633

rok 5.07.1963

miejsce przechowywania

26. Nazwa księgi hipotecznej

27. Numer hipoteczny

28. Akta

Opis księgi i skłoty

29. Fotografie

Wzbr. - Zielona Góra

30. Inwentaryzacja pomiarowa

brak

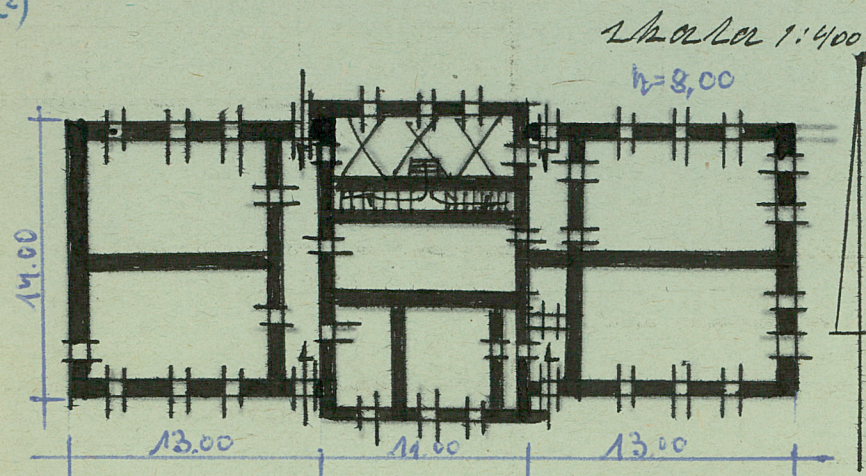
10. Udostępnienie

w porozumieniu z Dyrekcją  
Schronisk





17.1964(2)



H G F E D C B A Nr

prac konserwatorskich

Wyszczególnienie prac

Koszt  
tys. zł

33. Koszty  
w tys. zł

przewidywane

rzeczywiste

34. Inspekcje

35. Uwagi różne

36. Wypełnił dnia

12.X.59

*H. B. [signature]*

37. Sprawdził dnia

X.1964

*[Signature]* - *[Signature]*