

Nr

A

B

C

D

E

F

G

H

I

J

K

L

M

N

O

P

R

S

T

U

V

W

X

Y

Z

LUBUSKIE

1. Obiekt zabytkowy

Kamienia - Maryńskiego 9

2. Miejscowość

MIĄSTO
ŚLĄSKA

3. Wiek

XVIII-XIX

4. Styl

BEZ CECH

Klasycyzm

5. Kubatura m³

717

6. Powierzchnia w m²

a) zabytkowa: 191 b) użytkowa: 191

7. Materiał budowlany

przed
zniszczeniempo
odbudowie

a) ściany

cegła

b) sklepienia

cegła

c) stropy

drewno

d) więzania dachu

drewno

e) krycie dachu

dachówka

11. Ilość budynków

1

12. Ilość kondygnacji

2

13. Użytkowanie wnętrza według ilości:

a) izb mieszkalnych

3

b) innych pomieszczeń

1

c) piwnic

1

14. Grunty należące do zabytku:

ha

a) ogrody stylowe

b) sady i grunty uprawne

c) lasy

d) wody

e) inne

8. Wyposażenie architektoniczne

15. Przeznaczenie pierwotne budynku

mieszkanie

16. Użytkowanie w latach ubiegłych

mieszkanie i sklep

17. Użytkowanie obecne

mieszkanie

18. Nadaje się do użycia na:

mieszkanie

9. Autorzy i data budowy i przebudowy

19. Data, rodzaj i stopień zniszczeń i odbudowy

XVIII-XIX Niemani

10. Udostępnienie

dobrze

Data

O P I S

znisz-
czenia
o/oodbu-
dowa
o/o

VIII. 1939 r.

XI. 1939 r.

XII. 1945 r.

1957

XII. 1959

Ubytki tynku, dachówek

Remont zabezpieczający

Ubytki tynku

10%

20

18

20. Przynależność administracyjna

a) województwo

śląskie

b) powiat

HSCHOJA

c) gmina

Maryńskiego 9

21. Stacja

nazwa stacji

odległość od
stacji w km

a) kolejowa

HSCHOJA

600 m

b) autobusowa

-

100 m

22. Właściciel i jego adres

P. R. R. N. ŚLĄSKA ŚL.

23. Użytkownik i jego adres

Dziurko Renc

24. Inwestor i jego adres:

P. R. R. N. ŚLĄSKA ŚL.

25. Rejestr zabytku nr

4631 L-020/A

rok 15.03.1965

miejsce przechowywania

26. Nazwa księgi hipotecznej

27. Numer
hipoteczny

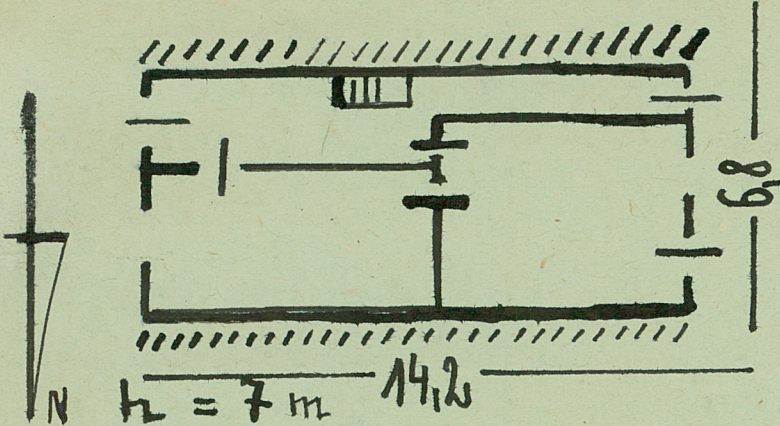
28. Akta (ZKZ) brak

29. Fotografie WKZ

30. Inwentaryzacja pomiarowa

brak

31. Szkic sytuacyjny, plan schematyczny, uwagi opisowe, fotografia



front



tył

32. Przebieg prac konserwatorskich

rok	Wyszczególnienie prac	Koszt tys. zł

33. Koszty w tys. zł	przewidywane	rzeczywiste

34. Inspekcje

35. Uwagi różne

15. XI 1951
36. Wypełnił dnia

37. Sprawdził dnia 11. 1964
[Signature]