

Nr

III

A

B

C

D

E

F

G

H

I

J

K

L

M

N

O

P

R

S

T

U

V

W

X

Y

Z

LUBUSKIE

1. Obiekt zabytkowy

kamienica Hayńskiego 1

2. Miejscowość

MIASTO
STARA SŁASKA 43921

3. Wiek

XVIII-XIX

4. Styl

klasycyzm

5. Kubatura m³

1100

6. Powierzchnia w m²

a) zabytkowa: 260 b) użytkowa: 260

20. Przynależność administracyjna

a) województwo Zielona Góra
b) powiat Wschowa NOWA SÓL
c) gmina Hayńskiego 1

7. Materiał budowlany

przed zniszczeniem

po odbudowie

a) ściany

cegła

b) sklepienia

cegła

c) stropy

drewno

d) więzania dachu

drewno

e) krycie dachu

dachówka

11. Ilość budynków

1

12. Ilość kondygnacji

2

13. Użytkowanie wnętrza według ilości:

a) izb mieszkalnych

4

b) innych pomieszczeń

2

c) piwnic

2

14. Grunty należące do zabytku:

ha

a) ogrody stylowe

b) sady i grunty uprawne

c) lasy

d) wody

e) inne

21. Stacja

Nazwa stacji

Odległość od stacji w km

a) kolejowa

K. Miejsca

500 m.

b) autobusowa

100 m.

22. Właściciel i jego adres

P.M.R.N. STARA SŁ.

8. Wyposażenie architektoniczne

brak

15. Przeznaczenie pierwotne budynku

mieszkanie i sklep

16. Użytkowanie w latach ubiegłych

mieszkanie i sklep

17. Użytkowanie obecne Zakł. Energetyczny. Mieszkania

18. Nadaje się do użycia na mieszkanie i sklep

23. Użytkownik i jego adres

Mazur Józef

24. Inwestor i jego adres

P.M.R.N. STARA SŁ.

9. Autorzy i data budowy i przebudowy

Mierzwa

19. Data, rodzaj i stopień zniszczeń i odbudowy

Data	O P I S	Zniszczenia %	odbudowa %
VIII. 1939 r.			
XI. 1939 r.			
XII. 1945 r.	Ubytki: mury, dachówka	15	
1955	Remont zabierający		20
XII. 1959	Ubytki: tynki, dachówka	30	

25. Rejestr zabytku Nr 1697
15.03.1965
rok..... miejsce przechowywania

26. Nazwa księgi hipotecznej

27. Nr hipoteczny

28. Akta (ZKZ) brak

29. Fotografie WKZ

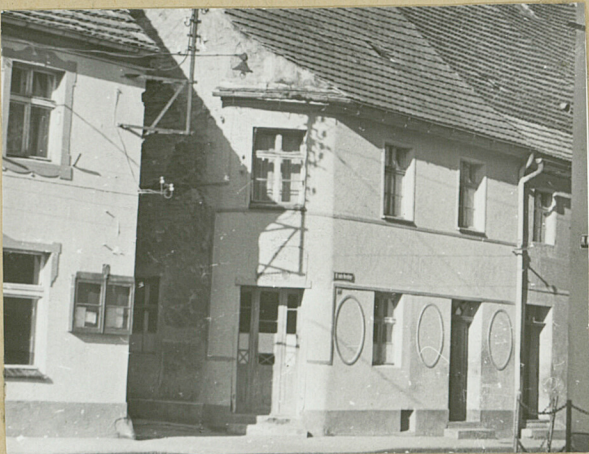
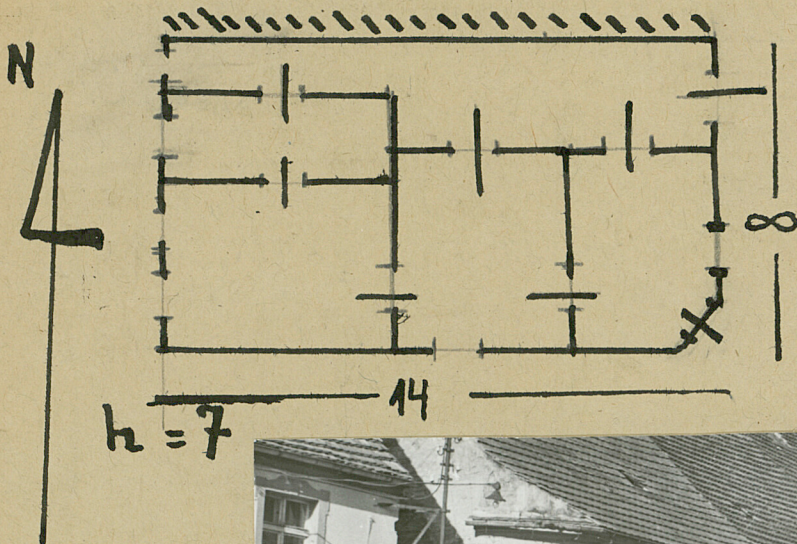
30. Inwentaryzacja pomiarowa

brak

10. Udostępnienie

dobrze

31. Szkic sytuacyjny, plan schematyczny, uwagi opisowe, fotografia



32. Przebieg prac konserwatorskich

Rok	Wyszczególnienie prac	Koszt tys. zł

33. Koszty w tys. zł	Przewidywane	Rzeczywiste

34. Inspekcje

35. Uwagi różne

15.XI.1959 *z. fbi*
36. Wypełnił dnia

37. Sprawdził dnia *11.4.1964*
olm 8 *h. Kucwa*