

Nr

A

B

C

D

E

F

G

H

I

J

K

L

M

N

O

P

R

S

T

U

V

W

X

Y

Z

1. Obiekt zabytkowy

PAŁAC

2. Miejscowość

KRUSZYNA

gm. SULECHÓW

4838

3. Wiek XIX

4. Styl KLASYCYZM

5. Kubatura m³ 2.8006. Powierzchnia w m²
a) zabytkowa: b) użytkowa: 380

20. Przynależność administracyjna LUBUSKIE

a) województwo ZIELONA GÓRA

b) powiat SULECHÓW

c) gmina ZIELONA GÓRA

7. Materiał budowlany

Przed zniszczeniem

Po odbudowie

11. Ilość budynków 1

14. Grunty należące do zabytku: ha

a) ściany

CEGLA

b) sklepienia

CEGLA

c) stropy

DREWO

d) wiązania dachu

DREWO

e) krycie dachu

DACHÓWKA

12. Ilość kondygnacji 2

13. Użytkowanie wnętrza według ilości:

a) izb mieszkalnych

b) innych pomieszczeń 2

c) piwnic 2

a) ogrody stylowe -

b) sady i grunty uprawne -

c) lasy -

d) wody -

e) inne -

21. Stacja

Nazwa stacji

Odległość od stacji w km

a) kolejowa

SULECHÓW

1

b) autobusowa

KRUSZYNA

W/M

22. Właściciel i jego adres

SKARB PAŃSTWA

23. Użytkownik i jego adres

ZASADNICZA SZKOŁA ZAWODOWA W SULECHOWIE

24. Inwestor i jego adres

8. Wyposażenie architektoniczne

NAROŻNIKI UJĘTE PASAMI
BONIOWAN.
RYZALIT OD PN. ZWIĘCZONY
SZCZYCIEM ZE SPŁYWAMI.

15. Przeznaczenie pierwotne budynku

PAŁAC

16. Użytkowanie w latach ubiegłych

SZKOŁA

17. Użytkowanie obecne

JW.

18. Nadaje się do użycia na

JW.

9. Autorzy i data budowy i przebudowy

ZBUDOWANY W 1. POŁ. W. XIX.

19. Data, rodzaj i stopień zniszczeń i odbudowy

Data

O P I S

Zniszczenia %

Odbudowa %

VIII.1939 r.

XI.1939 r.

XII.1945 r.

1964 STAN DOBRY (REMONT WNETRZ W TOKU)

10. Udostępnienie

DOSTĘPNY

25. Rejestr zabytku Nr 1943

rok 21.04.1971

miejsce przechowywania

26. Nazwa księgi hipotecznej

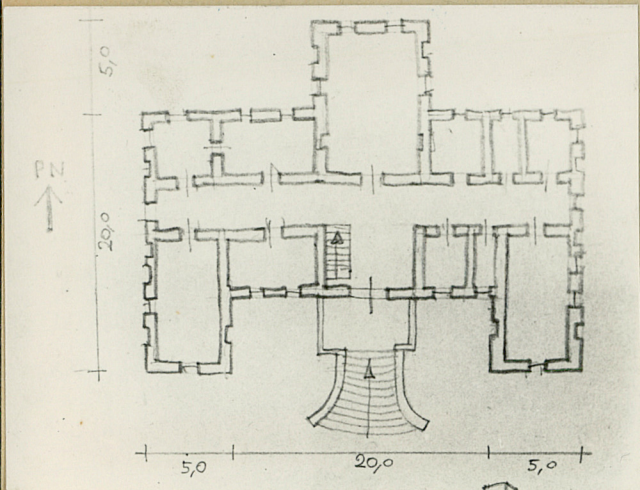
27. Nr hipoteczny

28. Akta

29. Fotografie

30. Inwentaryzacja pomiarowa

31. Szkic sytuacyjny, plan schematyczny, uwagi opisowe, fotografia



32. Przebieg prac konserwatorskich

Rok	Wyszczególnienie prac	K o s z t tys. zł

33. Koszty
w tys. zł

Przewidywane

Rzeczywiste

34. Inspekcje

36. Wypełnił dnia

IX. 1964 r.

[Signature]

[Signature]

37. Sprawdził dnia