

Nr

IV

A

B

C

D

E

F

G

H

I

J

K

L

M

N

O

P

R

S

T

U

V

W

X

Y

Z

ZIELONA GÓRA

LUBUSKIE

1. Obiekt zabytkowy

DOM NR 33

2. Miejscowość

NIWISKA

3687

m. Nowogród Bobrzański

3. Wiek

XVIII

4. Styl

BUD. DREW.

5. Kubatura m³

660

6. Powierzchnia w m²

a) zabytkowa:

b) użytkowa:

165

20. Przynależność administracyjna

ZIELONA GÓRA

a) województwo

ZIELONA GÓRA

b) powiat

c) gmina NOWOGRODNIWSKA BOBRZ.

7. Materiał budowlany

Przed zniszczeniem

Po odbudowie

11. Ilość budynków

1

14. Grunty należące do zabytku:

ha

a) ściany

DREWNO
GLINA
CEGLA

12. Ilość kondygnacji

1

a) ogrody stylowe

—

b) sklepienia

—

13. Użytkowanie wnętrza według ilości:

b) sady i grunty uprawne

—

c) stropy

DREWNO

a) izb mieszkalnych

3

c) lasy

—

d) wiązania dachu

DREWNO

b) innych pomieszczeń

2

d) wody

—

e) krycie dachu

DACHÓWKA

c) piwnic

1

e) inne

—

21. Stacja

Nazwa stacji

Odległość od stacji w km

a) kolejowa

NOWOGRODNIWSKA BOBRZAŃSKA

12

b) autobusowa

NIWISKA

W/M.

22. Właściciel i jego adres

PODBOROCZYŃSKI PIOTR

8. Wyposażenie architektoniczne

PODCIEŃ SZCZYTOWY NA
STUPACH Z ZASTRZĄCAMI,
Z BRAMKĄ.

PRZY DOMU STUONIA 1826

15. Przeznaczenie pierwotne budynku

MIESZKALNY

16. Użytkowanie w latach ubiegłych

JW.

17. Użytkowanie obecne

JW.

18. Nadaje się do użycia na

JW.

23. Użytkownik i jego adres

JW.

24. Inwestor i jego adres

9. Autorzy i data budowy i przebudowy

ZBUDOWANY 2. poł. w. XVIII

19. Data, rodzaj i stopień zniszczeń i odbudowy

Data

O P I S

Zniszczenia %

Odbudowa %

VIII.1939 r.

XI.1939 r.

XII.1945 r.

1966

stan dość dobry; podcień uszkodzony

10%

25. Rejestr zabytku Nr.....

rok..... miejsce przechowywania

26. Nazwa księgi hipotecznej

27. Nr hipoteczny

28. Akta

29. Fotografie

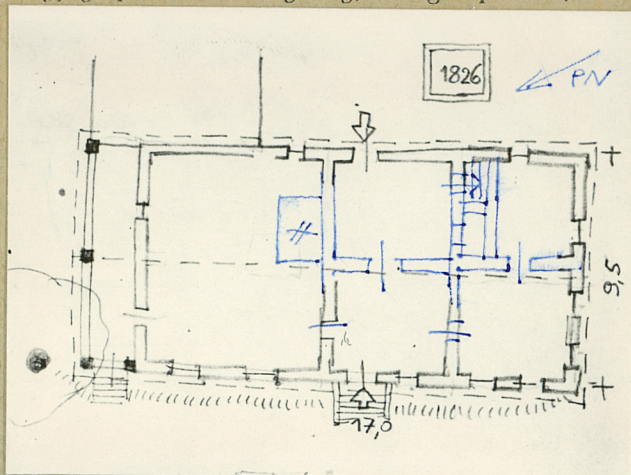
30. Inwentaryzacja pomiarowa

10. Udostępnienie

DOSTĘPNY

Z Y X W V U T S R P O N M L K J I H G F E D C B A Nr

31. Szkic sytuacyjny, plan schematyczny, uwagi opisowe, fotografia



32. Przebieg prac konserwatorskich

Rok	Wyszczególnienie prac	K o s z t tys. zł

33. Koszty
w tys. zł

Przewidywane

Rzeczywiste

34. Inspekcje

35. Uwagi różne

36. Wypełnił dnia V. 1966 r.

[Signature] M. Karkus

37. Sprawdził dnia