

Nr

A

B

C

D

E

F

G

H

I

J

K

L

M

N

O

P

R

S

T

U

V

W

X

Y

Z

LUBUSKIE

1. Obiekt zabytkowy

DOM FOLWARCZNY II

2. Miejscowość

SMARDZEWO

5054

gm. SZCZANIEC

3. Wiek

XIX

4. Styl

klasycyzm

5. Kubatura m³

900

6. Powierzchnia w m²

a) zabytkowa: 270 b) użytkowa:

7. Materiał budowlany

przed zniszczeniem

po odbudowie

a) ściany

Kamień ceglany

b) sklepienia

c) stropy

drewno

d) więzania dachu

— " —

e) krycie dachu

dachówka

11. Ilość budynków

1

12. Ilość kondygnacji

1

13. Użytkowanie wnętrza według ilości:

a) izb mieszkalnych

4

b) innych pomieszczeń

2

c) piwnic

1

14. Grunty należące do zabytku:

ha

a) ogrody stylowe

b) sady i grunty uprawne

c) lasy

d) wody

e) inne

8. Wyposażenie architektoniczne

brak

15. Przeznaczenie pierwotne budynku

mieszkalny

16. Użytkowanie w latach ubiegłych

— " —

17. Użytkowanie obecne

— " —

18. Nadaje się do użycia na

— " —

9. Autorzy i data budowy i przebudowy

nieznane

19. Data, rodzaj i stopień zniszczeń i odbudowy

Data

O P I S

Zniszczenia %

odbudowa %

VIII. 1939 r.

XI. 1939 r.

XII. 1945 r.

1959

Wypaleni murów, brak 50% tytułów

10

1964

renowacja

15%

20. Przynależność administracyjna

a) województwo

Zielona Góra

b) powiat

Zielona Góra

c) gmina

SZCZANIEC Smardzewo

21. Stacja

Nazwa stacji

Odległość od stacji w km

a) kolejowa

Szczaniec

8

b) autobusowa

n/m

22. Właściciel i jego adres

Skarb Państwa

23. Użytkownik i jego adres

PGR Smardzewo - pracownicy

24. Inwestor i jego adres

jak wyżej

25. Rejestr zabytku Nr

rok

miejsce przechowywania

26. Nazwa księgi hipotecznej

27. Nr hipoteczny

28. Akta

brak

29. Fotografie

W. K. Z. Zielona Góra

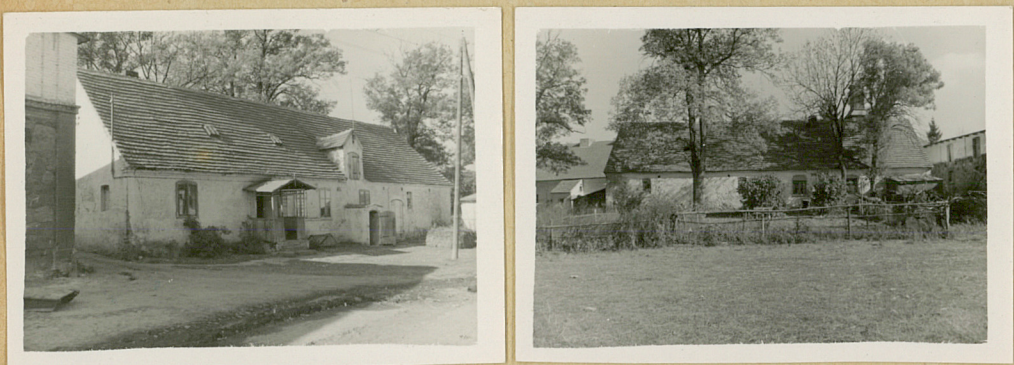
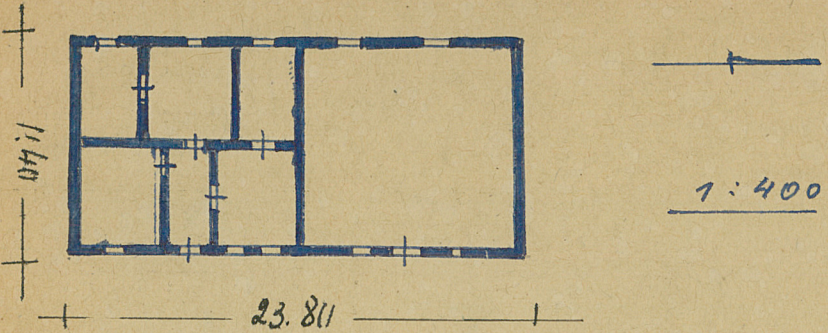
30. Inwentaryzacja pomiarowa

brak

10. Udostępnienie

dostępny

31. Szkic sytuacyjny, plan schematyczny, uwagi opisowe, fotografia h=3,4



32. Przebieg prac konserwatorskich

Rok	Wyszczególnienie prac	Koszt tys. zł

33. Koszty w tys. zł	Przewidywane	Rzeczywiste

34. Inspekcje

35. Uwagi różne

36. Wypełnił dnia

37. Sprawdził dnia X. 1964
M. K. Kury