

Nr

A

B

C

D

E

F

G

H

I

J

K

L

M

N

O

P

R

S

T

U

V

W

X

Y

Z

LUBUSKIE

1. Obiekt zabytkowy

425/3

Dom folwarczny I

2. Miejscowość

Smardzewo 50516
gm. SZCZANIEC

3. Wiek

XIX

4. Styl

Klasycyzm

5. Kubatura m³

2150

6. Powierzchnia w m²

a) zabytkowa: 530 b) użytkowa:

20. Przynależność administracyjna

a) województwo Lubuskie
b) powiat Zielonogórski
c) gmina SZCZANIEC Smardzewo

7. Materiał budowlany

Przed zniszczeniem

Po odbudowie

11. Ilość budynków

1

14. Grunty należące do zabytku:

ha

a) ściany

kamień
cegła

12. Ilość kondygnacji

1 1/2

a) ogrody stylowe

b) sklepienia

cegła

13. Użytkowanie wnętrza według ilości:

b) sady i grunty uprawne

c) stropy

drewno

a) izb mieszkalnych

18

c) lasy

d) więzania dachu

-/-

b) innych pomieszczeń

2

d) wody

e) krycie dachu

dachówka

c) piwnic

1

e) inne

8. Wyposażenie architektoniczne

brak

15. Przeznaczenie pierwotne budynku

mieszkalne

16. Użytkowanie w latach ubiegłych

-/-

17. Użytkowanie obecne

-/-

18. Nadaje się do użycia na

-/-

21. Stacja

Nazwa stacji

Odległość od stacji w km

a) kolejowa

Szczaniec

8

b) autobusowa

n/m

-

22. Właściciel i jego adres

Karl Paustke

23. Użytkownik i jego adres

PGR Smardzewo

24. Inwestor i jego adres

Joh. Wyciej

9. Autorzy i data budowy i przebudowy

mieszkańce

19. Data, rodzaj i stopień zniszczeń i odbudowy

Data

O P I S

Zniszczenia %

Odbudowa %

VIII.1939 r.

XI.1939 r.

XII.1945 r.

1959 r.

Uszkodzenia murów, amfiteatr tytuł

10

1964

Zamieszkanie

15%

25. Rejestr zabytku Nr

rok miejsce przechowywania

26. Nazwa księgi hipotecznej

27. Nr hipoteczny

28. Akta

brak

29. Fotografie

WZŁZ Zielonogórski

30. Inwentaryzacja pomiarowa

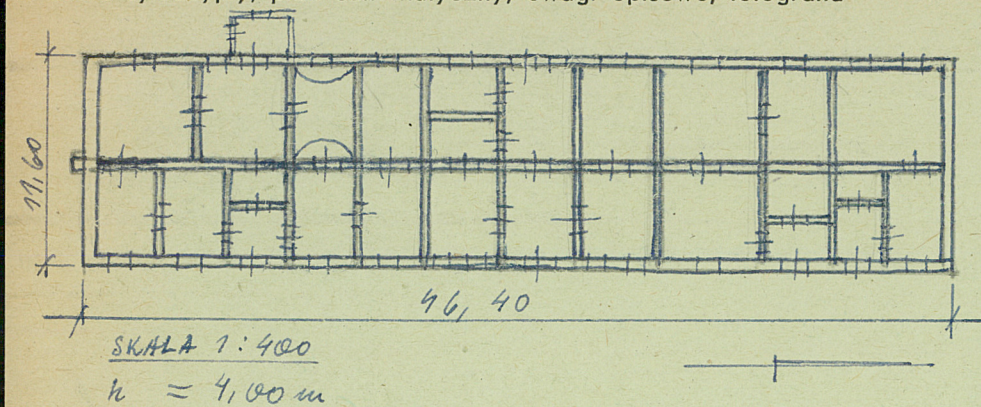
brak

10. Udostępnienie

dostępny

Z Y X W V U T S R P O N M L K J I H G F E D C B A Nr

31. Szkic sytuacyjny, plan schematyczny, uwagi opisowe, fotografia



1964

32. Przebieg prac konserwatorskich

Rok	Wyszczególnienie prac	K o s z t tys. zł

33. Koszty
w tys. zł

Przewidywane

Rzeczywiste

34. Inspekcje

36. Wypełnił dnia

37. Sprawdził dnia

X. 1964 r.

[Signature] *[Signature]*