

Nr

A

B

C

D

E

F

G

H

I

J

K

L

M

N

O

P

R

S

T

U

V

W

X

Y

Z

LUBUSKIE

1. Obiekt zabytkowy

Kościół m. B. Czystochowskiej

2. Miejscowość

Smardzewo

opu. SOCLANIEC

3. Wiek

XVIII

4. Styl

barokowy
klasycyzm5. Kubatura m³

2500

6. Powierzchnia w m²

a) zabytkowa: 360

b) użytkowa:

20. Przynależność administracyjna

a) województwo

Świętokrzyskie

b) powiat

Smardzewo SOCLANIEC

c) gmina

7. Materiał budowlany

przed zniszczeniem

po odbudowie

a) ściany

cegła
kamień

b) sklepienia

-

c) stropy

drewno

d) więzania dachu

-/-

e) krycie dachu

dachówka

11. Ilość budynków

1

12. Ilość kondygnacji

1

13. Użytkowanie wnętrza według ilości:

a) izb mieszkalnych

-

b) innych pomieszczeń

5

c) piwnic

-

14. Grunty należące do zabytku:

ha

a) ogrody stylowe

b) sady i grunty uprawne

c) lasy

d) wody

e) inne

21. Stacja

nazwa stacji

odległość od stacji w km

a) kolejowa

Krzewo

7

b) autobusowa

H/m

-

22. Właściciel i jego adres

Marek Pawlik

8. Wyposażenie architektoniczne

brak

W części zach. obok wrochty widoczne fragmenty dekoracji sgrafittowej, renesansowej w. XVI/XVII.

15. Przeznaczenie pierwotne budynku

sakralne

16. Użytkowanie w latach ubiegłych

-/-

17. Użytkowanie obecne

-/-

18. Nadaje się do użycia na:

-/-

23. Użytkownik i jego adres

parafia m. b. - biał.
OPALEWO

24. Inwestor i jego adres:

Jacek Wójcik

9. Autorzy i data budowy i przebudowy

zrekonstruowany w 1670
obecny w 1776przebudowany 1911
być może do budowy kościoła
włączono także muru budynku

10. Udostępnienie RENESANSOWEGO

dostępny

19. Data, rodzaj i stopień zniszczeń i odbudowy

Data	OPIS	zniszczenia %	odbudowa %
VIII. 1939 r.			
XI. 1939 r.			
XII. 1945 r.			
1959	brak użytku murów	5	
1964	stan dość dobry		

25. Rejestr zabytku nr

20.03.1964

rok

miejsce przechowywania

26. Nazwa księgi hipotecznej

27. Numer hipoteczny

28. Akta

brak

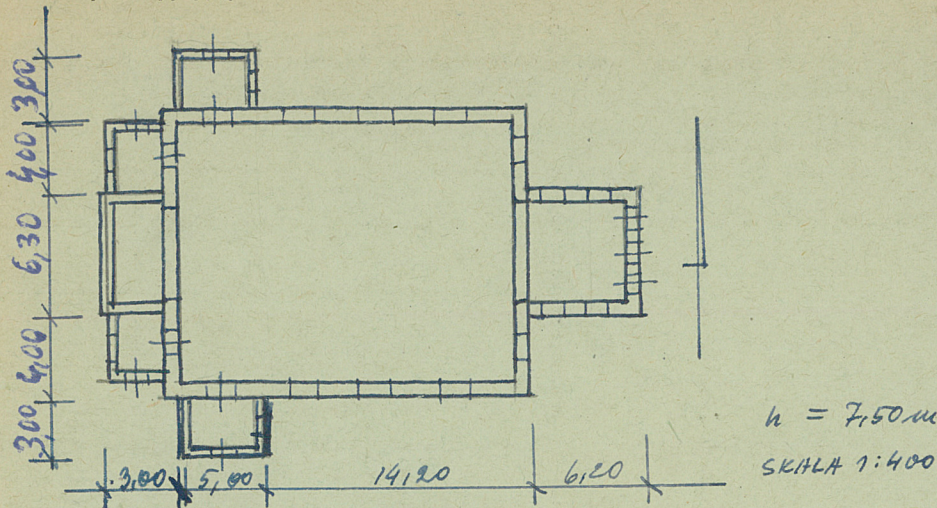
29. Fotografie

WZŁŻ Zichne forte

30. Inwentaryzacja pomiarowa

brak

31. Szkic sytuacyjny, plan schematyczny, uwagi opisowe, fotografia



32. Przebieg prac konserwatorskich

rok	Wyszczególnienie prac	Koszt tys. zł

33. Koszty
w tys. zł

przewidywane

rzeczywiste

34. Inspekcje



36. Wypełnił dnia

37. Sprawdził dnia

X. 1964

[Signature]

[Signature]

Fot. 1964