

Nr



A

B

C

D

E

F

G

H

I

J

K

L

M

N

O

P

R

S

T

U

V

W

X

Y

Z

1. Obiekt zabytkowy

PAR.
KOŚCIÓŁ SW. BARTKOMIEJA

2. Miejscowość

OKOBOK

gm. ŻELAZA DE

3. Wiek

XVIII

4. Styl

Klasycystyczny

5. Kubatura m³

2500

6. Powierzchnia w m²

a) zabytkowa: 320 b) użytkowa: 320

20. Przynależność administracyjna

a) województwo

Zielona Góra

b) powiat

Żwirzodzin

c) gmina

Okobok

7. Materiał budowlany

Przed zniszczeniem

Po odbudowie

11. Ilość budynków

1

14. Grunty należące do zabytku:

ha

a) ściany

cegła

12. Ilość kondygnacji

1

a) ogrody stylowe

b) sklepienia

cegła

13. Użytkowanie wnętrza według ilości:

b) sady i grunty uprawne

c) stropy

drewno

a) izb mieszkalnych

c) lasy

d) wiązania dachu

drewno

b) innych pomieszczeń

5

d) wody

e) krycie dachu

dachówka

c) piwnic

e) inne

21. Stacja

Nazwa stacji

Odległość od stacji w km

a) kolejowa

Radomys

6

b) autobusowa

Okobok

-

22. Właściciel i jego adres

Marek Państwo

8. Wyposażenie architektoniczne

sklepienia krzyżowo-bezkrzyżowe
z lunetami w chonie.

15. Przeznaczenie pierwotne budynku

zakrady

16. Użytkowanie w latach ubiegłych

- " -

17. Użytkowanie obecne

- " -

18. Nadaje się do użycia na

- " -

23. Użytkownik i jego adres

Parafia rymsko kat. Okobok

24. Inwestor i jego adres

jak wyżej

9. Autorzy i data budowy i przebudowy

1995 r. budowany

19. Data, rodzaj i stopień zniszczeń i odbudowy

Data

O P I S

Zniszczenia %

Odbudowa %

VIII.1939 r.

XI.1939 r.

XII.1945 r.

1959

stan dobry

1964

zaniedbany

15%

25. Rejestr zabytku Nr

838

rok

1053 z 20.03.1964

miejsce przechowywania

26. Nazwa księgi hipotecznej

27. Nr hipoteczny

28. Akta

brak

29. Fotografie

WK 2

30. Inwentaryzacja pomiarowa

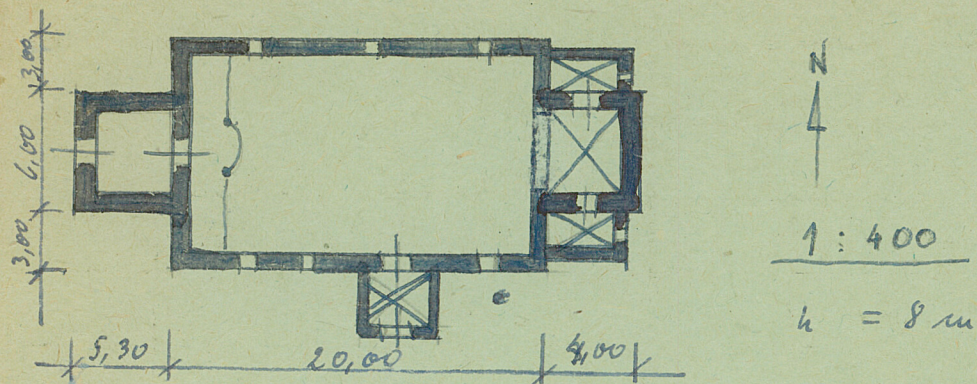
brak

10. Udostępnienie

dostępny

Z Y X W V U T S R P O N M L K J I H G F E D C B A Nr

31. Szkic sytuacyjny, plan schematyczny, uwagi opisowe, fotografia



Fot. 1964
(2)



32. Przebieg prac konserwatorskich

Rok	Wyszczególnienie prac	Koszt tys. zł

33. Koszty
w tys. zł

Przewidywane

Rzeczywiste

34. Inspekcje

Uwagi różne

36. Wypełnił dnia 20. 11. 59

37. Sprawdził dnia

X. 1964r.

[Handwritten signatures and notes]