

Nr

2

A

B

C

D

E

F

G

H

I

J

K

L

M

N

O

P

R

S

T

U

V

W

X

Y

Z

1. Obiekt zabytkowy

PAŁAC

2. Miejscowość **gm. NOWOGROD BOBRZ.**
BOGACZÓW3. Wiek
XVII-XVIII-XX4. Styl
BAROKOWY5. Kubatura m³
2.1226. Powierzchnia w m²
a) zabytkowa: 283 b) użytkowa: 28320. Przynależność administracyjna
a) województwo **śląskie**
b) powiat **międnogórski**
c) gmina **Nowogrod Bobrz.**7. Materiał budowlany
Przed zniszczeniem Po odbudowie

11. Ilość budynków 1

14. Grunty należące do zabytku: ha

a) ściany CEGŁA

12. Ilość kondygnacji 2

a) ogrody stylowe —

b) sklepienia CEGŁA KOLEBKI KRYWIDŁE

13. Użytkowanie wnętrza według ilości:

b) sady i grunty uprawne 120

c) stropy DREWN.

a) izb mieszkalnych 18

c) lasy

d) więzania dachu DREWN.

b) innych pomieszczeń 6

d) wody

e) krycie dachu DACHÓWKA

c) piwnic 5

e) inne

21. Stacja Nazwa stacji Odległość od stacji w km

a) kolejowa BOGACZÓW —

b) autobusowa NOWOGROD BOBRZ. 5

22. Właściciel i jego adres SKARB PAŃSTWA
PGE BOGACZÓW

8. Wyposażenie architektoniczne

PODZIAŁY ARCHITEKTONICZNE
ELEWACJI, NAROŻNIKI BONIOWANE
PORTAL DACH MAUSARDOWY.
SKLEPIENIA I SUFFITY Z PLAFONAMI.

15. Przeznaczenie pierwotne budynku PAŁAC

23. Użytkownik i jego adres

LOKATORZY

16. Użytkowanie w latach ubiegłych PAŁAC

17. Użytkowanie obecne MIESZKALNY

24. Inwestor i jego adres

18. Nadaje się do użycia na —

9. Autorzy i data budowy i przebudowy

19. Data, rodzaj i stopień zniszczeń i odbudowy

NIEZNANI, POŁONA XVII W.

Data	O P I S	Zniszczenia %	Odbudowa %
VIII.1939 r.			
XI.1939 r.			
XII.1945 r.			
VIII 59	ZANIEDB.	15	
1966	Zaniedbany	20%	

25. Rejestr zabytku Nr
rok miejsce przechowywania

26. Nazwa księgi hipotecznej 27. Nr hipoteczny

10. Udostępnienie

DOSTĘPNY

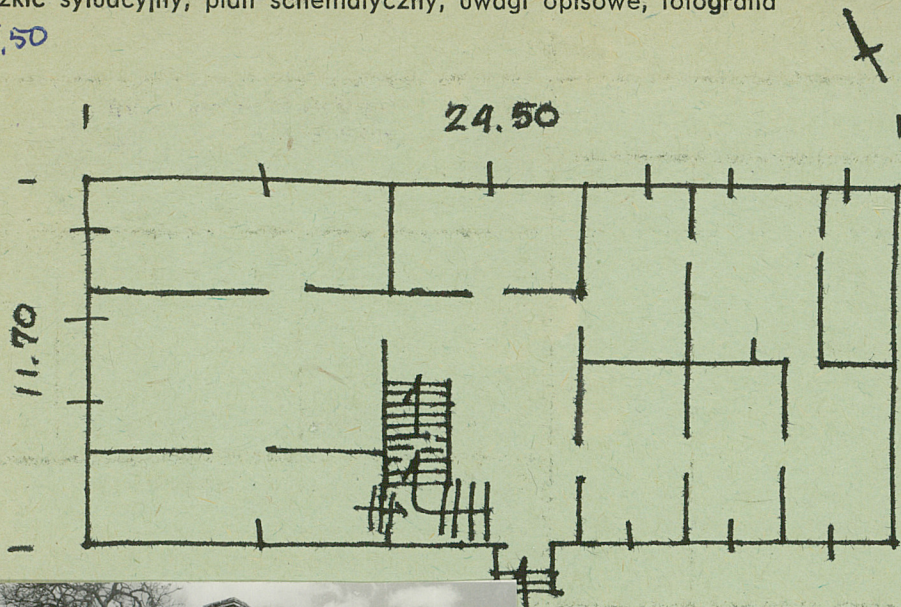
28. Akta

29. Fotografie

30. Inwentaryzacja pomiarowa

Z Y X W V U T S R P O N M L K J I H G F E D C B A Nr

31. Szkic sytuacyjny, plan schematyczny, uwagi opisowe, fotografia
h = 7,50



32. Przebieg prac konserwatorskich

Rok	Wyszczególnienie prac	Koszt tys. zł

33. Koszty
w tys. zł

Przewidywane

Rzeczywiste

34. Inspekcje



10.1.1966 (4)



6. Wypełnił dnia

IX-1959

Korwin

7. Sprawdził dnia 1.1966

Andrzej M. Kowalewski