

1. Obiekt zabytkowy  
2994  
PAŁAC

2. Miejscowość  
BIAŁOVICE  
ul. Nowogród Bobr.

3. Wiek  
4. Styl  
BEZ CECH STYLOWYCH

5. Kubatura m³

6. Powierzchnia w m²  
a) zabytkowa: 302 b) użytkowa:

7. Materiał budowlany  
Przed zniszczeniemPo odbudowie

11. Ilość budynków1

14. Grunty należące do zabytku:ha

20. Przynależność administracyjna  
a) województwoLUBUSKIE  
b) powiatLUBSKO ZIELONA GÓRA  
c) gminaZABŁOCIE NOWOGROD BOBR.

21. StacjaNazwa stacjiOdległość od stacji w km

22. Właściciel i jego adres  
BRAK

23. Użytkownik i jego adres  
BRAK ZYTKOW.

24. Inwestor i jego adres  
BRAK

25. Rejestr zabytku Nr  
rok  
miejsce przechowywania

26. Nazwa księgi hipotecznej27. Nr hipoteczny

28. Akta

29. Fotografie

30. Inwentaryzacja pomiarowa

8. Wyposażenie architektoniczne  
BRAK

15. Przeznaczenie pierwotne budynkuPAŁAC

16. Użytkowanie w latach ubiegłych  
- - -

17. Użytkowanie obecne  
NIE UŻYTKOWANY

18. Nadaje się do użycia naADMINISTRACJĘ I MIESZKANIA PGR

19. Data, rodzaj i stopień zniszczeń i odbudowy

9. Autorzy i data budowy i przebudowy  
BRAK DANYCH

10. Udostępnienie  
NIE ZABEZPIECZONY

12. Ilość kondygnacji2

13. Użytkowanie wnętrza według ilości:  
a) izb mieszkalnych-  
b) innych pomieszczeń30  
c) piwnic-

14. a) ogrody stylowe  
b) sady i grunty uprawne  
c) lasy  
d) wody  
e) inne

21. a) kolejowaDĄBROWIEC4  
b) autobusowa- - -2

22. Właściciel i jego adres  
BRAK

23. Użytkownik i jego adres  
BRAK ZYTKOW.

24. Inwestor i jego adres  
BRAK

25. Rejestr zabytku Nr  
rok  
miejsce przechowywania

26. Nazwa księgi hipotecznej27. Nr hipoteczny

28. Akta

29. Fotografie

30. Inwentaryzacja pomiarowa

19. Data, rodzaj i stopień zniszczeń i odbudowy

20. Data, rodzaj i stopień zniszczeń i odbudowy

21. Data, rodzaj i stopień zniszczeń i odbudowy

22. Data, rodzaj i stopień zniszczeń i odbudowy

23. Data, rodzaj i stopień zniszczeń i odbudowy

24. Data, rodzaj i stopień zniszczeń i odbudowy

25. Data, rodzaj i stopień zniszczeń i odbudowy

26. Data, rodzaj i stopień zniszczeń i odbudowy

27. Data, rodzaj i stopień zniszczeń i odbudowy

28. Data, rodzaj i stopień zniszczeń i odbudowy

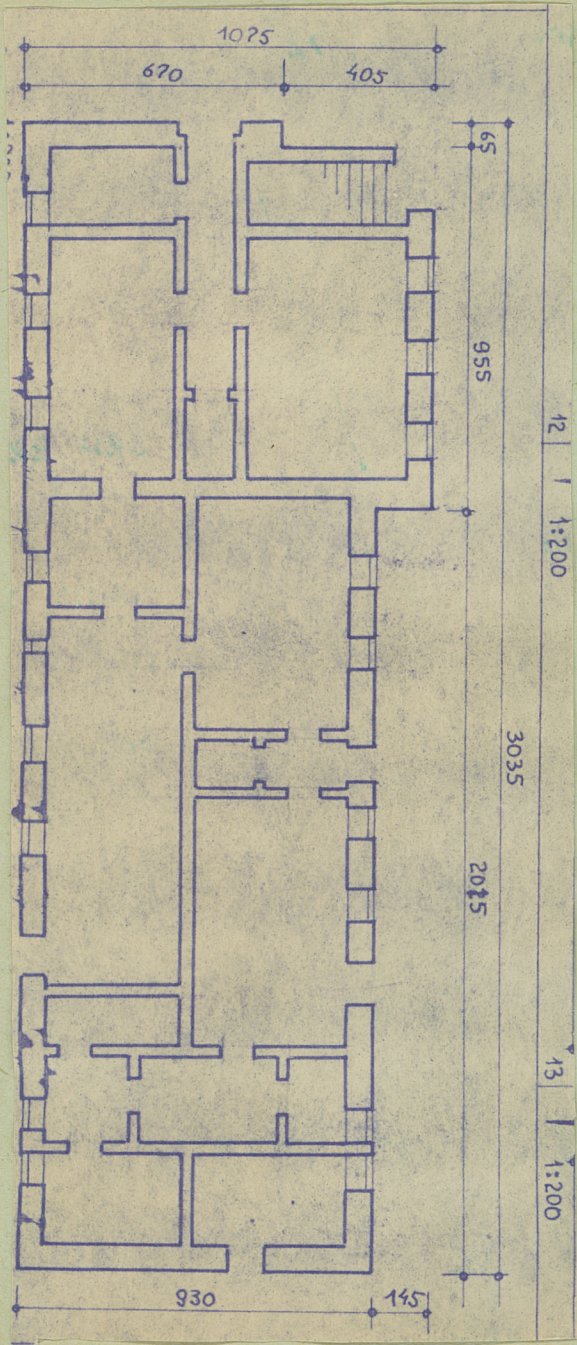
29. Data, rodzaj i stopień zniszczeń i odbudowy

30. Data, rodzaj i stopień zniszczeń i odbudowy



Z Y X W V U T S R P O N M L K J I H G F E D C B A Nr

31. Szkic sytuacyjny, plan schematyczny, uwagi opisowe, fotografia



32. Przebieg prac konserwatorskich

| Rok | Wyszczególnienie prac | Koszt<br>tys. zł |
|-----|-----------------------|------------------|
|     |                       |                  |
|     |                       |                  |
|     |                       |                  |
|     |                       |                  |
|     |                       |                  |
|     |                       |                  |
|     |                       |                  |
|     |                       |                  |
|     |                       |                  |

| 33. Koszty<br>w tys. zł | Przewidywane | Rzeczywiste |
|-------------------------|--------------|-------------|
|                         |              |             |
|                         |              |             |
|                         |              |             |
|                         |              |             |
|                         |              |             |
|                         |              |             |
|                         |              |             |
|                         |              |             |
|                         |              |             |

34. Inspekcje

35. Uwagi różne

36. Wypełnił dnia 1.12.1959

*W. Garmicki*

37. Sprawdził dnia X.1966

*W. Garmicki* - *L. Kucman*