

Nr

A

B

C

D

E

F

G

H

I

J

K

L

M

N

O

P

R

S

T

U

V

W

X

Y

Z

1. Obiekt zabytkowy

DOM MIESZKALNY ul. Mickiewicza Nr.11

ROZEBRANY 1970

2. Miejscowość

STRZELCE Krajeńskie

LUBUSKIE  
gromadzkie  
MIASTO

3. Wiek

XIX

4. Styl

b.cech

5. Kubatura m<sup>3</sup>

540.0

6. Powierzchnia w m<sup>2</sup>

900

a) zabytkowa:

b) użytkowa:

7. Materiał budowlany

Przed zniszczeniem

Po odbudowie

a) ściany

DREWNO  
cegła  
GŁINA

b) sklepienia

-

c) stropy

drewno

d) wiązania dachu

drewno

e) krycie dachu

dachówka

11. Ilość budynków

1

12. Ilość kondygnacji

2

13. Użytkowanie wnętrza według ilości:

a) izb mieszkalnych

9

b) innych pomieszczeń

2

c) piwnic

1

14. Grunty należące do zabytku:

ha

a) ogrody stylowe

b) sady i grunty uprawne

c) lasy

d) wody

e) inne

8. Wyposażenie architektoniczne

brak

15. Przeznaczenie pierwotne budynku

bud. mieszkalny

16. Użytkowanie w latach ubiegłych

bud. mieszkalny

17. Użytkowanie obecne

bud. mieszkalny

18. Nadaje się do użycia na

9. Autorzy i data budowy i przebudowy

19. Data, rodzaj i stopień zniszczeń i odbudowy

Zbudowany w I poł. XIX w.

Data

O P I S

Zniszczenia %

Odbudowa %

VIII.1939 r.

XI.1939 r.

XII.1945 r.

IX.1966

Zaniedbany

20. Przynależność administracyjna

a) województwo Zielonogórskie

b) powiat Strzelce Kraj. DREZDENKO

c) gmina STRZELCE

21. Stacja

Nazwa stacji

Odległość od stacji w km

a) kolejowa

Strzelce Kraj.

b) autobusowa

Strzelce Kraj.

22. Właściciel i jego adres

Z B M Strzelce Krajeńskie

23. Użytkownik i jego adres

Lokatorzy Strzelce Krajeńskie

24. Inwestor i jego adres

25. Rejestr zabytku Nr.....

rok..... miejsce przechowywania

26. Nazwa księgi hipotecznej

27. Nr hipoteczny

28. Akta

29. Fotografie

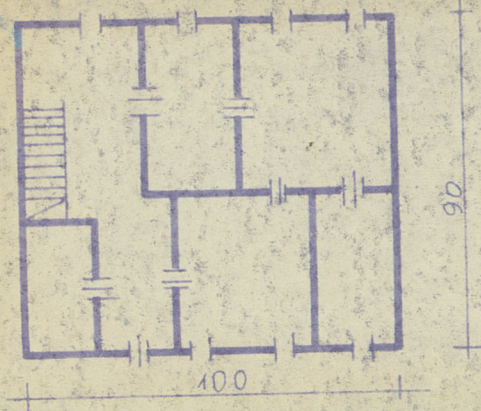
30. Inwentaryzacja pomiarowa

10. Udostępnienie

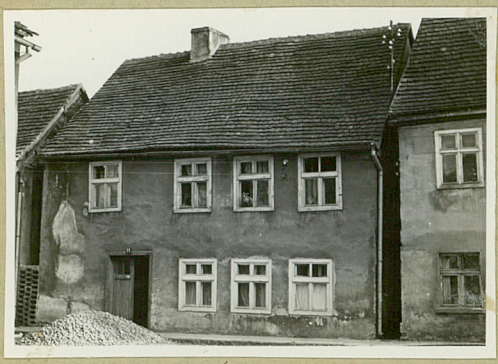
dostępny



isowe, fotografia



1:200  
h=6.50



32. Przebieg prac konserwatorskich

Rok	Wyszczególnienie prac	K o s z t tys. zł

33. Koszty w tys. zł	Przewidywane	Rzeczywiste

34. Inspekcje

35. Uwagi różne

36. Wypełnił dnia  
14.11.1914 W. Szekiel

37. Sprawdził dnia