

Nr

A

B

C

D

E

F

G

H

I

J

K

L

M

N

O

P

R

S

T

U

V

W

X

Y

Z

LUBUSKIE 3072
gorzowski

1. Obiekt zabytkowy

KAPLICA GROBOWA SZYMONA SPILLERA

Rozbudowa 1971
na cmentarzu ewangelicznym

2. Miejscowość

MIĘDZYRZECZ

3. Wiek

XVII

4. Styl

BAROK

5. Kubatura m³

96

6. Powierzchnia w m²

a) zabytkowa:

b) użytkowa:

32

7. Materiał budowlany

Przed zniszczeniem

Po odbudowie

a) ściany

cegła

b) sklepienia

cegła

c) stropy

-

d) wiązania dachu

drewno

e) krycie dachu

dachówka

11. Ilość budynków

1

12. Ilość kondygnacji

1

13. Użytkowanie wnętrza według ilości:

a) izb mieszkalnych

-

b) innych pomieszczeń

1

c) piwnic

1

14. Grunty należące do zabytku:

ha

a) ogrody stylowe

b) sady i grunty uprawne

c) lasy

d) wody

e) inne

20. Przynależność administracyjna

a) województwo

ZIELONA GÓRA

b) powiat

MIĘDZYRZECZ

c) gmina

MIĘDZYRZECZ

21. Stacja

Nazwa stacji

Odległość od stacji w km

a) kolejowa

MIĘDZYRZECZ

w/m.

b) autobusowa

j.w.

j.w.

22. Właściciel i jego adres

MRN MIĘDZYRZECZ

8. Wyposażenie architektoniczne

SZCZYT WOLUTOWE

PEŁNOKORZYSTA STYLLOWA Z GHER-
WEM.

15. Przeznaczenie pierwotne budynku

KAPLICA GROBOWA

16. Użytkowanie w latach ubiegłych

j.w.

17. Użytkowanie obecne

j.w.

18. Nadaje się do użycia na

19. Data, rodzaj i stopień zniszczeń i odbudowy

Data

O P I S

Zniszczenia
%Odbu-
dowa
%

VIII.1939 r.

XI.1939 r.

XII.1945 r.

1967 RUINA

70

23. Użytkownik i jego adres

BRAK
(GROBOWIEC)

24. Inwestor i jego adres

25. Rejestr zabytku Nr

565

20.06.1963

rok..... miejsce przechowywania

26. Nazwa księgi hipotecznej

27. Nr hipoteczny

28. Akta

29. Fotografie

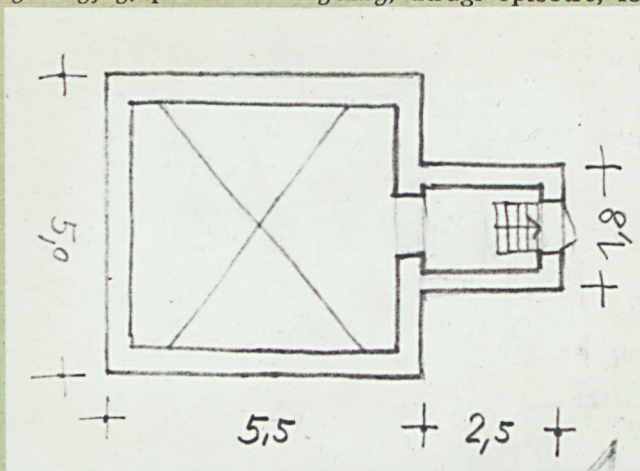
30. Inwentaryzacja pomiarowa

10. Udostępnienie

DOSTĘPNA

Z Y X W V U T S R P O N M L K J I H G F E D C B A Nr

31. Szkic sytuacyjny, plan schematyczny, uwagi opisowe, fotografia



Uwagi różne
↑
← STAN
OK. 1955

32. Przebieg prac konserwatorskich

Rok	Wyszczególnienie prac	K o s z t tys. zł

33. Koszty
w tys. zł

Przewidywane

Rzeczywiste

34. Inspekcje

Uwagi różne
↑
← STAN
OK. 1955

36. Wypełnił dnia 11.11.1967

37. Sprawdził dnia