

1. Obiekt zabytkowy
 

kamieniska - Plac Cerkwonej armii 32

2. Miejscowość
 

Nowe Miasteczko

3. Wiek
 

XVIII / XIX

4. Styl
 

BEZ CECH

5. Kubatura m³
 

15.15

6. Powierzchnia w m²
 

150

20. Przynależność administracyjna
 

województwo
 

Zielona Góra

 powiat
 

Nowe Soli

 gmina
 

NOWE MIASTECZKO

7. Materiał budowlany
 

Przed zniszczeniem
 Po odbudowie

11. Ilość budynków
 

1

14. Grunty należące do zabytku:
 

ha

a) ściany
 

ceglane

b) sklepienia
 

ceglano
 

spławy

c) stropy
 

drewniane

d) więzania dachu
 

drewniane

e) krycie dachu
 

dachówka

12. Ilość kondygnacji
 

3

13. Użytkowanie wnętrza według ilości:
 

a) izb mieszkalnych
 

16

 b) innych pomieszczeń
 

4

 c) piwnic
 

1

a) ogrody stylowe
 

-

b) sady i grunty uprawne
 

-

c) lasy
 

-

d) wody
 

-

e) inne
 

-

21. Stacja
 

Nazwa stacji
 Odległość od stacji w km

a) kolejowa
 

Nowe Miast. na wiejsk.

b) autobusowa
 

P.K.S.
 

-h.

22. Właściciel i jego adres
 

P.M.R.R.

8. Wyposażenie architektoniczne
 

brak

15. Przeznaczenie pierwotne budynku
 

mieszkalny

16. Użytkowanie w latach ubiegłych
 

-h-

17. Użytkowanie obecne
 

-h-

18. Nadaje się do użycia na
 

-h-

23. Użytkownik i jego adres
 

lokatorzy

24. Inwestor i jego adres
 

-

9. Autorzy i data budowy i przebudowy
 

-

19. Data, rodzaj i stopień zniszczeń i odbudowy
 

Data
 O P I S
 Zniszczenia %
 Odbudowa %

VIII.1939 r.
 

-

XI.1939 r.
 

-

XII.1945 r.
 

-

25. Rejestr zabytku Nr
 

1528

rok
 

15.02.1965

miejsce przechowywania
 

-

26. Nazwa księgi hipotecznej
 

-

27. Nr hipoteczny.
 

-

10. Udostępnienie
 

dostępny

28. Akta
 

-

29. Fotografie
 

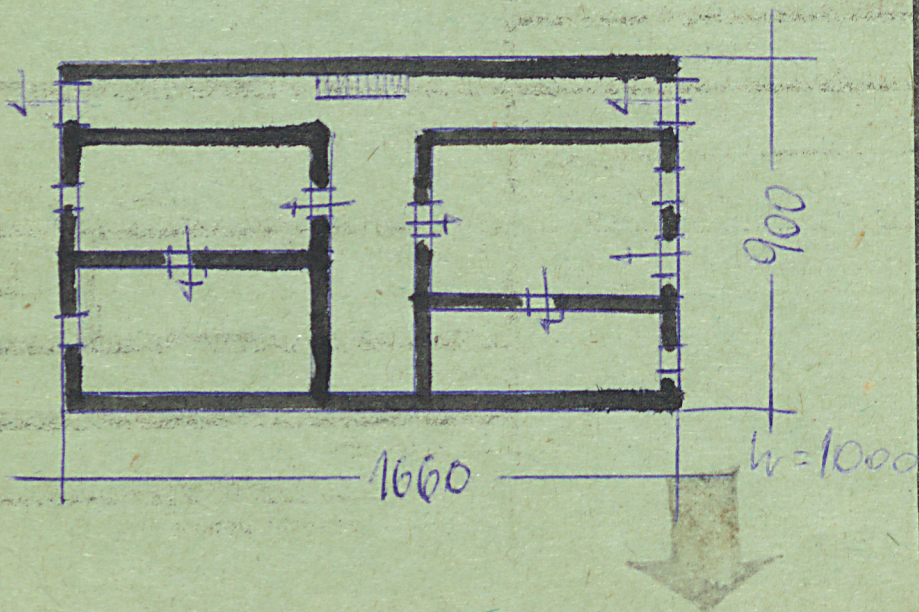
Moj. Arc. Konserw.

30. Inwentaryzacja pomiarowa
 

-



31. Szkic sytuacyjny, plan schematyczny, uwagi opisowe, fotografia



32. Przebieg prac konserwatorskich

Rok	Wyszczególnienie prac	Koszt tys. zł

33. Koszty  
w tys. zł

Przewidywane

Rzeczywiste

34. Inspekcje


35. Uwagi różne

36. Wypełnił dnia

29.11.84

37. Sprawdził dnia IX.64

*[Signature]* *[Signature]*