

1. Obiekt zabytkowy

Kamieniczka - Rynek 7

2. Miejscowość

Nowe Miasteczko

3. Wiek

XVIII/XIX

4. Styl

BEZ CECH

5. Kubatura m³

1.281

6. Powierzchnia w m²

a) zabytkowa:

b) użytkowa: 160

7. Materiał budowlany

Przed zniszczeniem

Po odbudowie

11. Ilość budynków

1

14. Grunty należące do zabytku:

ha

a) ściany

cegane

b) sklepienia

cegane - piwnic

c) stropy

drewniane

d) więzania dachu

drewniane

e) krycie dachu

dachówka

12. Ilość kondygnacji

2

13. Użytkowanie wnętrza według ilości:

a) izb mieszkalnych 6

b) innych pomieszczeń 4

c) piwnic 1

a) ogrody stylowe

-

b) sady i grunty uprawne

-

c) lasy

-

d) wody

-

e) inne

-

20. Przynależność administracyjna

a) województwo Zielona Góra

b) powiat Nowa Sól

c) gmina NOWE MIASTECZKO

21. Stacja

Nazwa stacji

Odległość od stacji w km

a) kolejowa

Nowe Miast.

u ul. 1.

b) autobusowa

P.K.S.

-11-

22. Właściciel i jego adres

P. III R. N.

23. Użytkownik i jego adres

lokatorzy

24. Inwestor i jego adres

25. Rejestr zabytku Nr 1508

15.02.1965

rok

miejsce przechowywania

26. Nazwa księgi hipotecznej

27. Nr hipoteczny

28. Akta

29. Fotografie

Moj. Aut. konsent.

30. Inwentaryzacja pomiarowa

8. Wyposażenie architektoniczne

brak

15. Przeznaczenie pierwotne budynku

Mieszkalny i punkt usług.

16. Użytkowanie w latach ubiegłych

-

17. Użytkowanie obecne

-

18. Nadaje się do użycia na

-

9. Autorzy i data budowy i przebudowy

-

19. Data, rodzaj i stopień zniszczeń i odbudowy

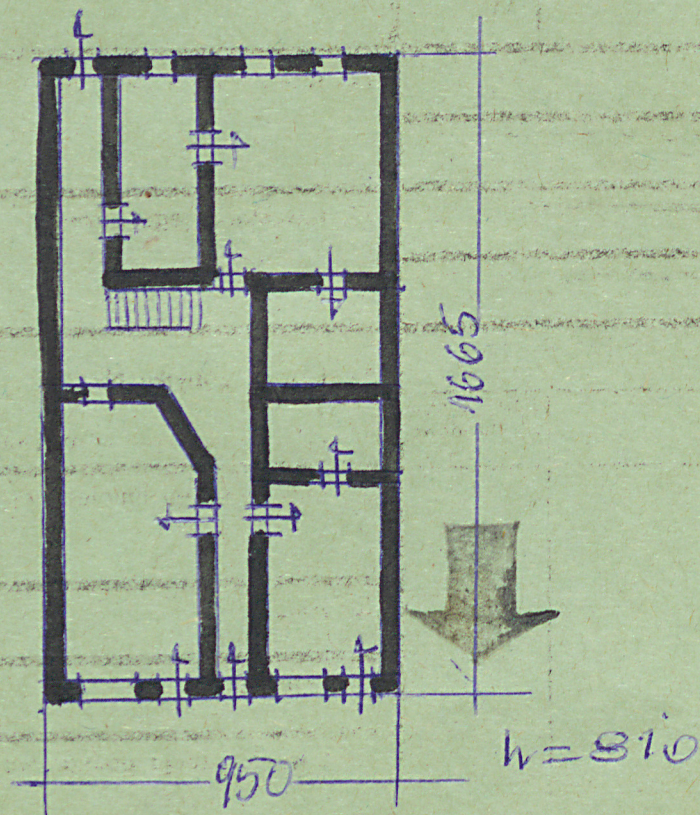
Data	O P I S	Zniszczenia %	Odbudowa %
VIII.1939 r.			
XI.1939 r.			
XII.1945 r.			

10. Udostępnienie

dostępny

Z Y X W V U T S R P O N M L K J I H G F E D C B A Nr

31. Szkic sytuacyjny, plan schematyczny, uwagi opisowe, fotografia



32. Przebieg prac konserwatorskich

Rok	Wyszczególnienie prac	Koszt tys. zł

33. Koszty
w tys. zł

Przewidywane

Rzeczywiste

34. Inspekcje

35. Uwagi różne

36. Wypełnił dnia

37. Sprawdził dnia

29.11.84
18.64
M. Kasper