

Nr **TV**

A B C D E F G H I J K L M N O P R S T U V W X

LUBUSKIE  
mielęgowo

1. Obiekt zabytkowy

Bud. mieszkalny

NIE ISTNIEJE

2. Miejscowość

Trzebiechów

gm. **MASZEW**

2993

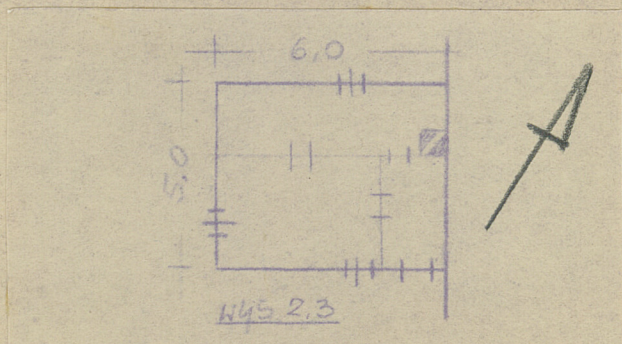
3. Wiek <b>XIX</b>		4. Styl <b>BUD. DREW.</b>		5. Kubatura m <sup>3</sup> <b>69</b>		6. Powierzchnia w m <sup>2</sup> <b>30</b> a) zabytkowa: b) użytkowa:		20. Przynależność administracyjna a) województwo <b>ZIELONA-GÓRA</b> b) powiat <b>KROSNO-ODRZ.</b> c) gmina <b>Radotnicko MASZEWO</b>			
7. Materiał budowlany		przed zniszczeniem		po odbudowie		11. Ilość budynków <b>1</b>		14. Grunty należące do zabytku		na	
a) ściany		<b>szachel</b>				12. Ilość kondygnacji <b>1</b>		a) ogrody stylowe		—	
b) sklepienia		<b>polępa</b>				13. Użytkowanie wnętrza według ilości <b>3</b>		b) sady i grunty uprawne		—	
c) stropy		<b>drewno</b>				a) izb. mieszkalnych <b>3</b>		c) lasy		—	
d) więzania dachu		<b>—</b>				b) innych pomieszczeń <b>—</b>		d) wody		—	
e) krycie dachu		<b>dachów.</b>				c) piwnic <b>1</b>		e) inna		—	
8. Wyposażenie architektoniczne <b>BRAK</b>						15. Przeznaczenie pierwotne budynku <b>mieszkalna</b>					
						16. Użytkowanie w latach ubiegłych <b>—</b>					
						17. Użytkowanie obecne <b>—</b>					
						18. Nadaje się do użycia na <b>—</b>					
9. Autorzy i data budowy i przebudowy <b>ZBUDOWANY 1. poł. w. XIX. W POŁOWIE ROZEBRANY W. XX.</b>						19. Data, rodzaj i stopień zniszczeń i odbudowy					
		Data		OPIS		zniszczenia %		odbudowa %			
		VIII. 1899r.									
		XI. 1899r.									
		XII. 1945r.									
10. Udostępnienie <b>dostępne</b>						28. Stan <b>stan obecny</b>					
						29. Fotografie <b>75</b>					
						30. Inwentaryzacja pomiarowa <b>1966 unieszkodliwiony</b>					
						23. Użytkownik i jego adres <b>(Daneś Michot) - Stankiewicz Maria</b>					
						24. Inwestor i jego adres <b>Trzebiechów</b>					
						25. Rejestr zabytku nr. — — — — — rok — — — — — miejsce przechowywania					
						26. Nazwa księgi hipotecznej					
						27. Numer hipoteki					



zaw. sytuacyjny, plan schematyczny, uwagi opisowe, fotografia



Dołu mieszkalny - podmurzany, konstrukcji  
szachulcowej. Dach dwuspadowy - kryty  
dachówką o tamanych stropach.



### 32. Przegląd prac konserwatorskich

TOK	Wykazanie prac	Koszt tys. zł

34 Koszt w tys. zł	przewidywana	rzeczywista

### 34. Inspekcja

### 35. Uwagi różne

### 36. Wypadek dnia

15 XII 19 Popowicz

### 37. Sprawdzenie dnia

Włost

v. 1966r.  
J. Kuku