

Nr

A

B

C

D

E

F

G

H

I

J

K

L

M

N

O

P

R

S

T

U

V

W

X

Y

Z

1. Obiekt zabytkowy

DOM UL. KOŚCIELNA 24

2. Miejscowość

gm. LUBNIEWICE
LUBNIEWICE 2586

3. Wiek

XIX

4. Styl

KLASYCYZM

5. Kubatura m³

730

6. Powierzchnia w m²

a) zabytkowa:

b) użytkowa:

146

20. Przynależność administracyjna

a) województwo:

ZIELONA GÓRA

b) powiat

(SULECIN)

c) gmina

LUBNIEWICE

7. Materiał budowlany

Przed zniszczeniem

Po odbudowie

11. Ilość budynków

1

14. Grunty należące do zabytku:

ha

a) ściany

DREWNO
GŁINA
CEGLA

12. Ilość kondygnacji

1 1/2

a) ogrody stylowe

-

b) sklepienia

-

13. Użytkowanie wnętrza według ilości:

b) sady i grunty uprawne

-

c) stropy

DREWNO

a) izb mieszkalnych

8

c) lasy

-

d) wiązania dachu

DREWNO

b) innych pomieszczeń

8

d) wody

-

e) krycie dachu

DACHÓWKA

c) piwnic

2

e) inne

-

21. Stacja

Nazwa stacji

Odległość od stacji w km

a) kolejowa

SULECIN

10

b) autobusowa

LUBNIEWICE

w/m.

22. Właściciel i jego adres

OB. SOBKA w/m.

8. Wyposażenie architektoniczne

DACH MANSARDOWY

15. Przeznaczenie pierwotne budynku

MIESZKALNY

16. Użytkowanie w latach ubiegłych

jw.

17. Użytkowanie obecne

jw.

18. Nadaje się do użycia na

jw.

23. Użytkownik i jego adres

jw.

24. Inwestor i jego adres

9. Autorzy i data budowy i przebudowy

ZBUDOWANY POCZ. W. XIX.

19. Data, rodzaj i stopień zniszczeń i odbudowy

Data

O P I S

Zniszczenia %

Odbudowa %

VIII.1939 r.

XI.1939 r.

XII.1945 r.

1965

pilnie remontowany, inżynier kontroli

25%

25. Rejestr zabytku Nr.....

rok..... miejsce przechowywania

26. Nazwa księgi hipotecznej

27. Nr hipoteczny

28. Akta

29. Fotografie

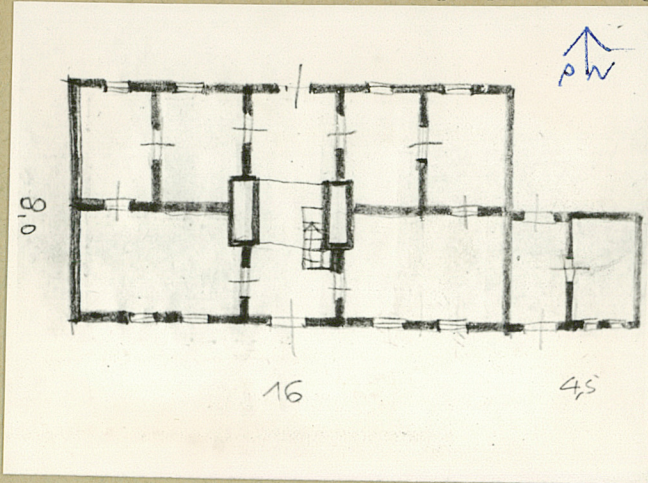
30. Inwentaryzacja pomiarowa

10. Udostępnienie

DOSTĘPNE

Z Y X W V U T S R P O N M L K J I H G F E D C B A Nr

31. Szkic sytuacyjny, plan schematyczny, uwagi opisowe, fotografia



32. Przebieg prac konserwatorskich

Rok	Wyszczególnienie prac	K o s z t tys. zł

33. Koszty w tys. zł	Przewidwane	Rzeczywiste

34. Inspekcje

35. Uwagi różne

36. Wypełnił dnia XI. 1965r.
[Signature] M. Kowalewski
 37. Sprawdził dnia