

Nr

A

B

C

D

E

F

G

H

I

J

K

L

M

N

O

P

R

S

T

U

V

W

X

Y

Z

STUDYUM
LUBUSKIE

1. Obiekt zabytkowy

DOM UL. KOŚCIELNA NR 2

2. Miejscowość

LUBNIEWICE

3. Wiek

XIX

4. Styl

BEZ CECH

5. Kubatura m³

450

6. Powierzchnia w m²

a) zabytkowa:

b) użytkowa: 112

20. Przynależność administracyjna

a) województwo

ZIELONA GÓRA

b) powiat

SULECIN

c) gmina

LUBNIEWICE

7. Materiał budowlany

Przed zniszczeniem

Po odbudowie

11. Ilość budynków

1

14. Grunty należące do zabytku:

ha

a) ściany

DREWNO
GLINA
CEGLA

12. Ilość kondygnacji

1

a) ogrody stylowe

-

b) sklepienia

-

13. Użytkowanie wnętrza według ilości:

b) sady i grunty uprawne

-

c) stropy

DREWNO

a) izb mieszkalnych

4

c) lasy

-

d) wiązania dachu

DREWNO

b) innych pomieszczeń

4

d) wody

-

e) krycie dachu

DACHÓWKA

c) piwnic

-

e) inne

-

21. Stacja

Nazwa stacji

Odległość od stacji w km

a) kolejowa

SULECIN

10

b) autobusowa

LUBNIEWICE

w/m.

22. Właściciel i jego adres

OB. KUŻMA BOLESŁAW w/m.

8. Wyposażenie architektoniczne

DRZWI KLEPKOWE.
OKIENNICE.

15. Przeznaczenie pierwotne budynku

MIESZKALNY

16. Użytkowanie w latach ubiegłych

jw.

17. Użytkowanie obecne

jw.

18. Nadaje się do użycia na

jw.

23. Użytkownik i jego adres

jw.

24. Inwestor i jego adres

9. Autorzy i data budowy i przebudowy

ZBUDOWANY 1. poł. w. XIX

19. Data, rodzaj i stopień zniszczeń i odbudowy

Data

O P I S

Zniszczenia %

Odbudowa %

VIII.1939 r.

XI.1939 r.

XII.1945 r.

1965

silnie zaniechany, ruiny konstrukcji

30%

25. Rejestr zabytku Nr.....

rok.....

miejsce przechowywania

26. Nazwa księgi hipotecznej

27. Nr hipoteczny

28. Akta

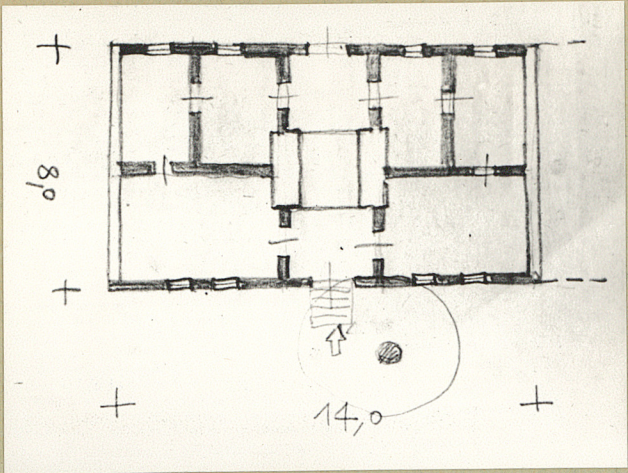
29. Fotografie

30. Inwentaryzacja pomiarowa

10. Udostępnienie

DOSTĘPNE

31. Szkic sytuacyjny, plan schematyczny, uwagi opisowe, fotografia



32. Przebieg prac konserwatorskich

Rok	Wyszczególnienie prac	K o s z t tys. zł

33. Koszty
w tys. zł

Przewidywane

Rzeczywiste

34. Inspekcje

35. Uwagi różne

36. Wypełnił dnia XI. 1965r.

[Signature] - *M. Kozłowski*

37. Sprawdził dnia

