

948

LUBUSKIE

1. Obiekt

DOM MIESZKALNY

2. Czas powstania

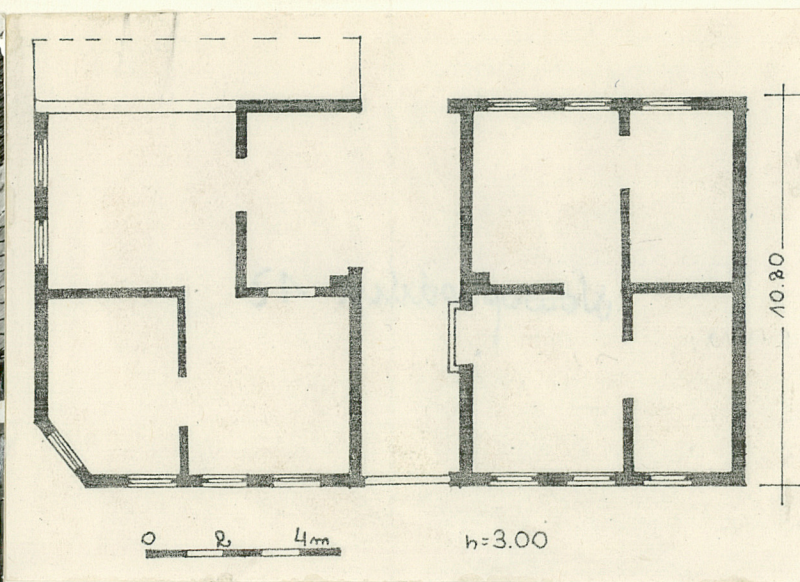
k. XIX w.

3. Miejscowość

Drezdenko

nr hipoteczny

11. Zdjęcie, plan sytuacyjny, rzuty



4. Adres

ul. Nowogrodzka 12

nr hipoteczny

5. Przynależność administracyjna

województwo gorzowskie

gmina Drezdenko

pow. STRZELCE - DREZDENKO

6. Poprzednie nazwy miejscowości

Driesen

7. Przynależność administracyjna

przed 1.VI.1975

województwo zielonogórskie

powiat Strzelce Kraj.

8. Właściciel i jego adres

M.Z.B.M. ul. Kościuszki 12

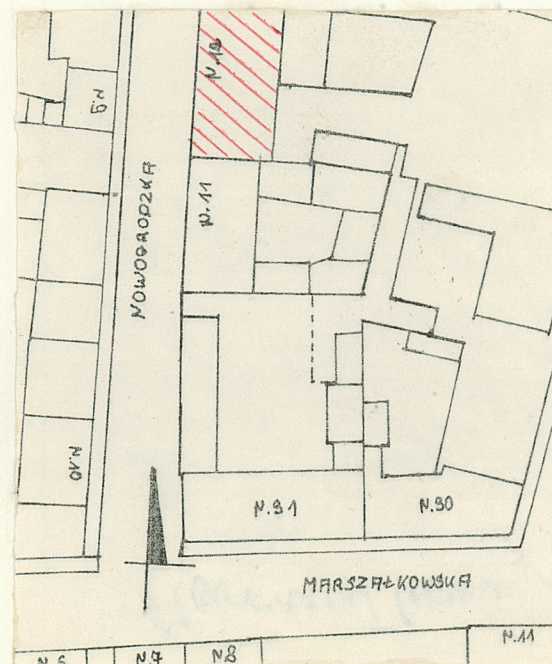
9. Użytkownik i jego adres

j.w.

10. Rejestr zabytków

Nr..... data.....

autor zdjęć W. Panek
data wykonania 09.1982
miejsce przechowywania negatywów WKZ



12. Autorzy, historia obiektu, określenia stylu.

Dom zbudowany zapewne w k. XIX w. lub pocz. XX w.

13. Opis sytuacji, materiał i konstrukcja, rzut, bryła, elewacje, dach, wnętrze wyposażenie, instalacje)

Dom usytuowany jest w zwartej zabudowie ul. Nowogrodzkiej, założonej na pd.-wsch. od Rynku i pd. od Pl. 15 Grudnia, we wsch. pierzei ulicy, na parceli z oficyną od pn.-wsch. Zwrócony kalenicą do ulicy.

Materiał: cokoł z cegły, o konstrukcji ścian z cegły, tynkowany, w partii dachu kryty dachówką zakładkową. Więźba konstrukcji krokwiowo-stolcowej, stropy belkowe z podsufitką, drewniane. Podpiwniczony, stropy na belkach stalowych i posadzki cementowe. W sieni posadzki cementowe, w pomieszczeniach podłogi deskowe. Od str. wsch. dwubiegowa klatka schodowa, drewniana. Okna skrzynkowe, dwuskrzydłowe, drzwi wejściowe dwuskrzydłowe, płycinowe, przylgowe, inne jednoskrzydłowe, płycinowe i płytowe.

Plan: prostokąta, z szeroką sienią na osi, z wnęką od pn.-wsch., mieszczącą dwubiegową klatkę schodową. Od str. pn.-zach. ścięty narożnik. Od pn.-wsch. dostawione skrzydło oficyny. Pomieszczenia na planach prostokątów, w układzie dwutraktowym.

Bryła zwarta, jednokondygnacyjowa, podpiwniczona, nakryta dwuspadowym dachem.

Elewacja zach. jednokondygnacyjowa, siedmioosiowa, symetryczna. Na osi odcinkowo zamknięty otwór drzwiowy, w opasce, flankowany przez odcinkowo zamknięte otwory okienne w opaskach, spoczywających na cokole, Elewacja zamknięta profilowanym gzymsem. Elewacja wsch. z czterema prostokątnymi otworami.

Wyposażenie: stolarka drzwi z k. XIX w.

Instalacje: elektryczna, ogrzewcza /piece/, wodociągowa.

14. Kubatura ok. 500 m ³	15. Powierzchnia użytkowa 140 m ²	16. Przeznaczenie pierwotne mieszkalne	17. Użytkowanie obecne mieszkalne
18. Prace budowlane i konserwatorskie, ich przebieg i dokumentacja		19. Stan zachowania (fundamenty, ściany zewnętrzne, ściany wewnętrzne, sklepienia, stropy, konstrukcje dachowe, pokrycie dachu, wyposażenie i instalacje) Stan dobry.	
20. Najpilniejsze postulaty konserwatorskie			

21. Akta archiwalne (rodzaj akt, numer i miejsce przechowywania)

22. Bibliografia

23. Źródła ikonograficzne i fotografie (rodzaj, miejsce przechowywania, sygnatury)

24. Uwagi różne

25. Wypełnił
mgr W. Panek X 1983 r.
2 egz. D. Czarnodolska
I 1984 r.

26. Sprawdził

1. Miejscowość

D r e z d e n k o

2. Obiekt (nazwa jak w karcie)

Dom, ul. Nowogrodzka 12

3. Zawartość wkładki (nazwa obiektu lub materiału uzupełniającego)

Fotografie.



Wkładkę założyli: D. Czarnodolska I 1984 r.
(imię, nazwisko, data)

Miejsce przechowywania negatywów: WKZ