

Nr

A

B

C

D

E

F

G

H

I

J

K

L

M

N

O

P

R

S

T

U

V

W

X

Y

Z

LUBUSKIE

2010

1. Obiekt zabytkowy

Kamieniczka

ul. Legnicka 12 8

2. Miejscowość

MIASO

Kozłówek

3. Wiek

XIX

4. Styl

BEZ CECH

5. Kubatura m<sup>3</sup>

1567

6. Powierzchnia w m<sup>2</sup>

945,30

a) zabytkowa:

b) użytkowa:

20. Przynależność administracyjna

a) województwo

zielenogórskie

b) powiat

Nowa Sól

c) gmina

7. Materiał budowlany

Przed zniszczeniem

Po odbudowie

11. Ilość budynków

1

14. Grunty należące do zabytku:

ha

a) ściany

cegłan.

12. Ilość kondygnacji

2

a) ogrody stylowe

b) sklepienia

cegłan.

13. Użytkowanie wnętrza według ilości:

b) sady i grunty uprawne

c) stropy

drewn.

a) izb mieszkalnych

6

c) lasy

d) więzania dachu

drewn.

b) innych pomieszczeń

1

d) wody

e) krycie dachu

dachówka

c) piwnic

2

e) inne

21. Stacja

Nazwa stacji

Odległość od stacji w km

a) kolejowa

Kozłówek

2 km

b) autobusowa

na miejscu

22. Właściciel i jego adres

Prez. MRD

8. Wyposażenie architektoniczne

brak

15. Przeznaczenie pierwotne budynku

mieszkalny

16. Użytkowanie w latach ubiegłych

— " —

17. Użytkowanie obecne

— " —

18. Nadaje się do użycia na

— " —

23. Użytkownik i jego adres

lokatory

24. Inwestor i jego adres

9. Autorzy i data budowy i przebudowy

brak danych

19. Data, rodzaj i stopień zniszczeń i odbudowy

Data

O P I S

Zniszczenia %

Odbudowa %

VIII.1939 r.

XI.1939 r.

XII.1945 r.

1989

ograniczenie użycia

1964

stan dość dobry

15%

25. Rejestr zabytku Nr

rok ..... miejsce przechowywania

26. Nazwa księgi hipotecznej

27. Nr hipoteczny

28. Akta

29. Fotografie

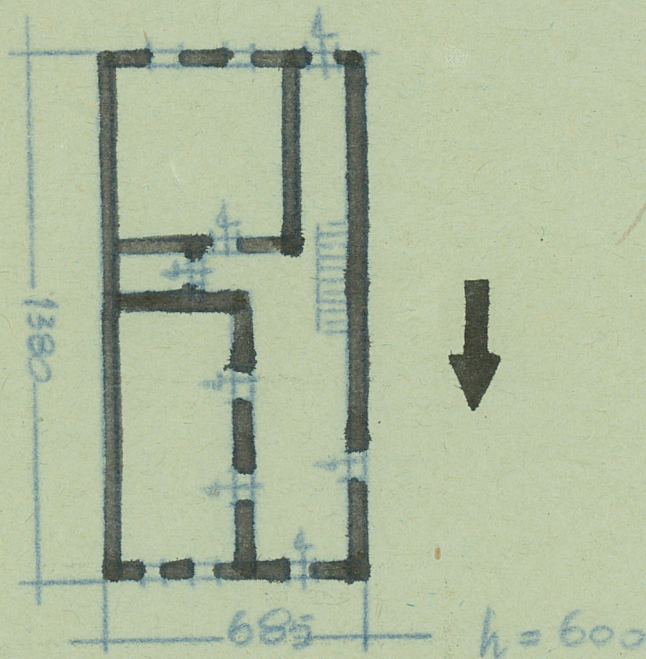
NKA

30. Inwentaryzacja pomiarowa



Z Y X W V U T S R P O N M L K J I H G F E D C B A Nr

31. Szkic sytuacyjny, plan schematyczny, uwagi opisowe, fotografia



skala 1:200

32. Przebieg prac konserwatorskich

Rok	Wyszczególnienie prac	K o s z t tys. zł

33. Koszty  
w tys. zł

Przewidywane

Rzeczywiste

34. Inspekcje

35. Uwagi różne

36. Wypełnił dnia

14 X 59     *[Signature]*

37. Sprawdził dnia

X. 1964r.     *[Signature]*