

1. Obiekt zabytkowy

Kamieniczka Pl. Kopernika 6a

2. Miejscowość

Kozuchów

MASTO 1021

3. Wiek

XVIII-XIX

4. Styl

BEZ CECH

5. Kubatura m³

551

6. Powierzchnia w m²

a) zabytkowa: 106 b) użytkowa:

20. Przynależność administracyjna

a) województwo Zielonogórskie

b) powiat Nowogrodzki

c) gmina

7. Materiał budowlany

Przed zniszczeniem

Po odbudowie

11. Ilość budynków

1

14. Grunty należące do zabytku:

ha

a) ściany

cegłan.

12. Ilość kondygnacji

2

a) ogrody stylowe

—

b) sklepienia

cegłan.

13. Użytkowanie wnętrza według ilości:

b) sady i grunty uprawne

—

c) stropy

drewn.

a) izb mieszkalnych

6

c) lasy

—

d) więzania dachu

drewn.

b) innych pomieszczeń

2

d) wody

—

e) krycie dachu

deitchówka

c) piwnic

2

e) inne

—

21. Stacja

Nazwa stacji

Odległość od stacji w km

a) kolejowa

Kozuchów

2 km

b) autobusowa

Kozuchów

22. Właściciel i jego adres

Prez. MRN

8. Wyposażenie architektoniczne

brak

15. Przeznaczenie pierwotne budynku

mieszkalny

23. Użytkownik i jego adres

lokatory

16. Użytkowanie w latach ubiegłych

— " —

17. Użytkowanie obecne

— " —

24. Inwestor i jego adres

18. Nadaje się do użycia na

— " —

9. Autorzy i data budowy i przebudowy

brak danych

19. Data, rodzaj i stopień zniszczeń i odbudowy

Data

O P I S

Zniszczenia %

Odbudowa %

VIII.1939 r.

XI.1939 r.

XII.1945 r.

1964

remontowy

15%

25. Rejestr zabytku Nr

445 / L-835/A

rok

11. 02. 1965

miejsce przechowywania

26. Nazwa księgi hipotecznej

27. Nr hipoteczny

28. Akta

29. Fotografie

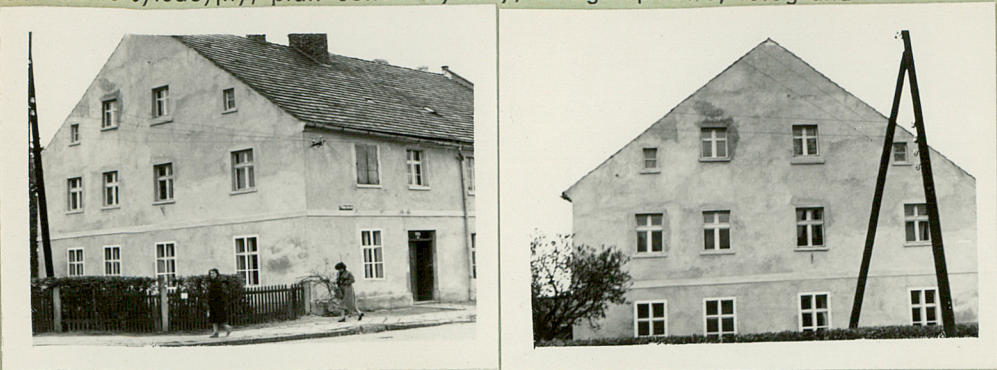
Koj. Kozub. Zab.

30. Inwentaryzacja pomiarowa

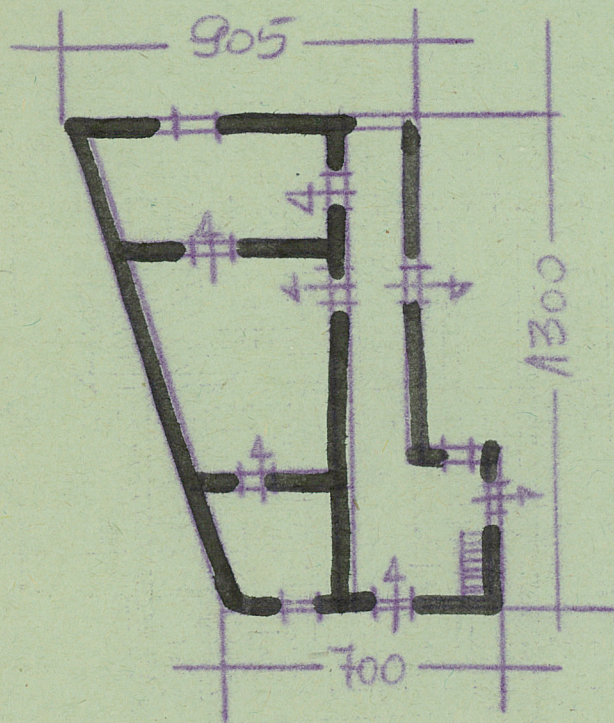
10. Udostępnienie

dostępny

31. Szkic sytuacyjny, plan schematyczny, uwagi opisowe, fotografia



A:200



h = 520

32. Przebieg prac konserwatorskich

Rok	Wyszczególnienie prac	Koszt tys. zł

33. Koszty
w tys. zł

Przewidywane

Rzeczywiste

34. Inspekcje

35. Uwagi różne

36. Wypełnił dnia

17.11.58 Jano

37. Sprawdził dnia

X.1944.
M. K. K.