

1. Obiekt

DOM MIESZKALNY

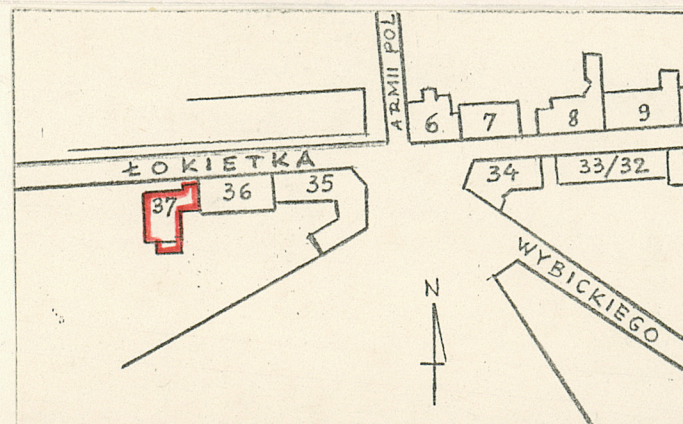
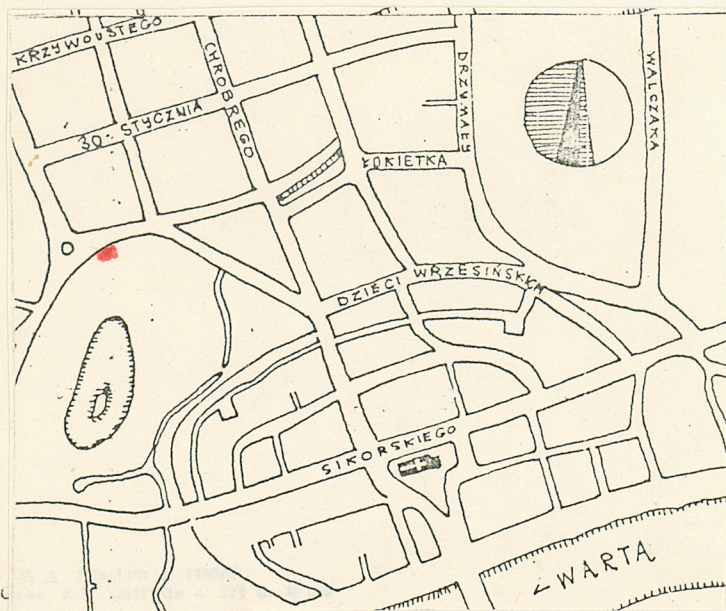
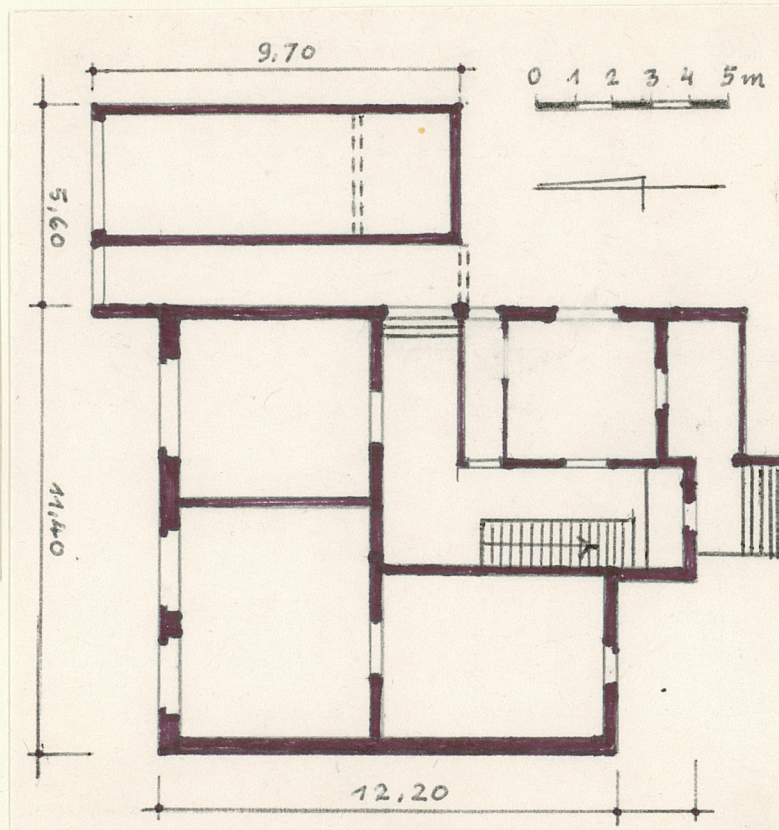
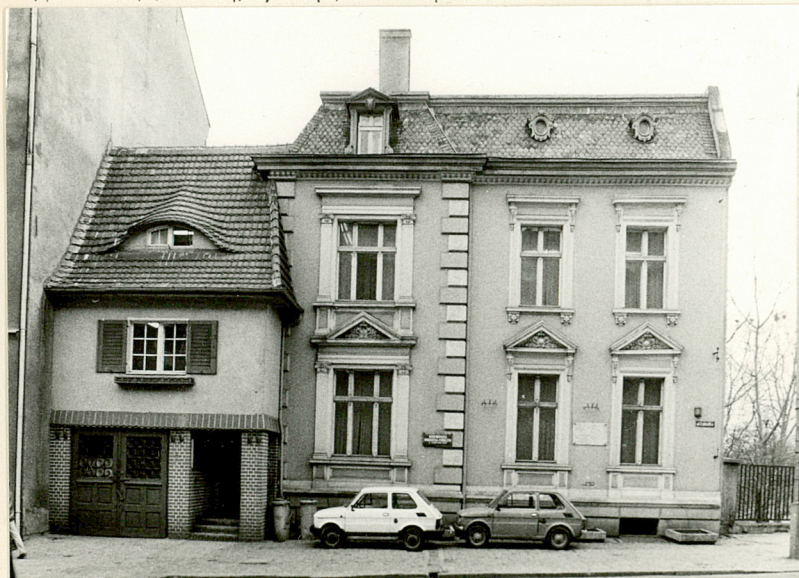
2. Czas powstania

1900 - 1902r.

3. Miejscowość

GORZÓW WLKP.

11. Zdjęcia: rzut, przekrój, sytuacja, orientacja



4. Adres

WŁADYSŁAWA
ul. Łokietka 37

nr hipoteczny

5. Przynależność administracyjna

województwo gorzowskie

gmina

pow. miejski

6. Poprzednie nazwy miejscowości

Landsberg a/Warthe

7. Przynależność administracyjna
przed 1 VI 1975

województwo zielonogórskie

powiat Gorzów Wlkp.

8. Właściciel i jego adres

Woj. i Miejska Biblioteka
Publiczna w Gorzowie.

9. Użytkownik i jego adres

Filia WIMBP.

10. Rejestr zabytków

Nr

L-398/A

data

5.05.2010

Zbudowany w latach 1900 - 1902 ,
jako czynszowy ,wg. proj. P. Ruck
sa dla dr. Charistinsa. W 1924 r.
dostawiono od wschodu dobudówkę.

Usytuowany na zachodnim skraju północnej strony zabudowy ulicy Łokietka,
niegdyś wolnostojący, w 1924 r. połączony z piętrową dobudówką z domem nr 36.
Murowany, otynkowany. Piwnice przesklepione odcinkowo /żelbet/, w pozostałych
pomieszczeniach drewniane stropy z sufitami. Więźba dachowa konstrukcji stol-
cowej, dach kryty łupkiem . W sieni ozdobna posadzka ceramiczna, w pozostałych
pomieszczeniach podłogi. Klatka schodowa dwibiegowa drewniana , do piwnicy
schody murowane. Drzwi ramowo-płycinowe, okna 4-polowe.

Założony na planie prostokąta z werandą i zewnętrznymi schodami od ogrodu
/północ/ z prostokątną dobudówką od wschodu. 2-traktowy z sienią i klatką
schodową na osi drugiego traktu. We wnętrzach sztukatorskie fasety i rozety.
Usytuowany kalenicowo, piętrowy, podpiwniczony, 6-osioły, nakryty dachem 2-spadowy
o nierównych połaciach , od frontu apadzysty, od ogrodu o łagodnej linii spadu.
Fasada o bogatej dekoracji architektonicznej z boniowanymi cokołem, z drewniany
profilowanym gzymsem wieńczącym. W połaci dachu ozdobne lukarny. Skrajne partie
fasady /jedna oś/ wydzielone pionowymi pasmami z boniowaniem.

Okna duże , prostokątne z architektonicznymi obramieniami, ujęte kanelowanymi
pilastrami kompozytowymi, w górze z nadprożami na kroksztynach, dolne ~~partie~~
z trójkątnymi tympanonami wypełnionymi dekoracją roślinną.

Fasada dobudówki wysunięta , z prostokątną arkadą i bramą garażową w parterze
z oknem na piętrze.

14. Kubatura	15. Powierzchnia użytkowa	16. Przeznaczenie pierwotne mieszkalne	17. Użytkowanie obecne biblioteczne
18. Prace budowlane i konserwatorskie, ich przebieg i dokumentacja W latach 50-tych adaptowany na potrzeby biblioteki bez większych zmian w rozplanowaniu wnętrza.		19. stan zachowania (fundamenty, ściany zewnętrzne, ściany wewnętrzne, sklepienia, stropy, konstrukcje dachowe, pokrycie dachu, wyposażenie i instalacje) Stan dobry.	
		20. Najpilniejsze postulaty konserwatorskie	

21. Akta archiwalne (rodzaj akt, numer i miejsce przechowywania)

Akta miasta Gorzowa Wlkp. /nadzór budowlany/, sygn.
12315 - WAP Szczecin, Oddz. Gorzów.

22. Bibliografia

F. Relis, Dokumentacja nadzoru budowlanego m. Gorzowa
1810 - 1945 /informator WAP/, Szczecin 1986, s. 31

23. Źródła ikonograficzne i fotografia (rodzaj, miejsce przechowywania, sygnatury)

Dokumentacja budowlana z 1904 r. ,WAP Szczecin, Oddz.
Gorzów , sygn. 12315.

24. Uwagi różne

25. Opracował

tekst Stanisław Kowalski
imię, nazwisko, data, podpis

plany, rysunki Stanisław Kowalski
imię, nazwisko, data, podpis

zdjęcia fotogr. Ryszard Patorski
imię, nazwisko, data, podpis

miejsce przechowywania negatywów BDZ - Gorzów

Karta po wypełnieniu podlega ochronie na podstawie przepisów prawa autorskiego

26. Adnotacje o inspekcjach, informacje o zmianach (daty, imiona i nazwiska wypełniających)

27. Załączniki