

1. Obiekt

BUDYNEK MIESZKALNO - GOSPODARCZY

2. Czas powstania

ok. poł XIX w.

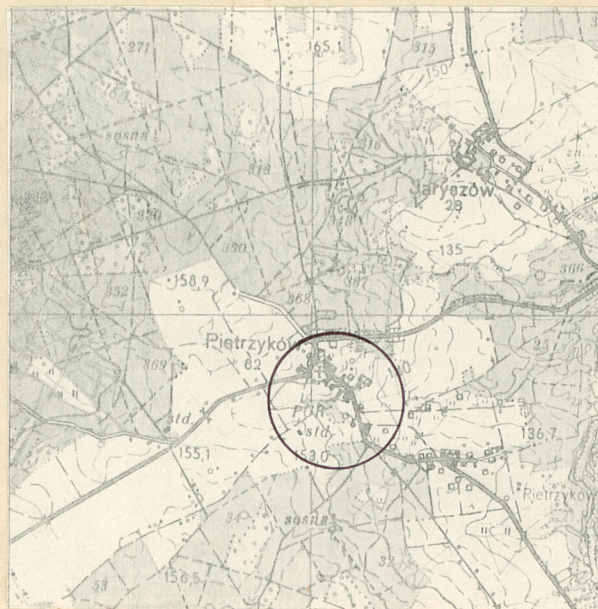
3. Miejscowość

PIETRZYKÓW

11. Zdjęcia, plan sytuacyjny, rzuty



Fot 1 - widok z północy



4. Adres Pietrzyków nr 32

nr hipoteczny

5. Przynależność administracyjna

województwo zielonogórskie

gmina Lipinki Łużyckie

pow. żarski

6. Poprzednie nazwy miejscowości

Pitschkau

7. Przynależność administracyjna
przed 1.VI.1975 r.

województwo zielonogórskie

powiat żarski

8. Właściciel i jego adres

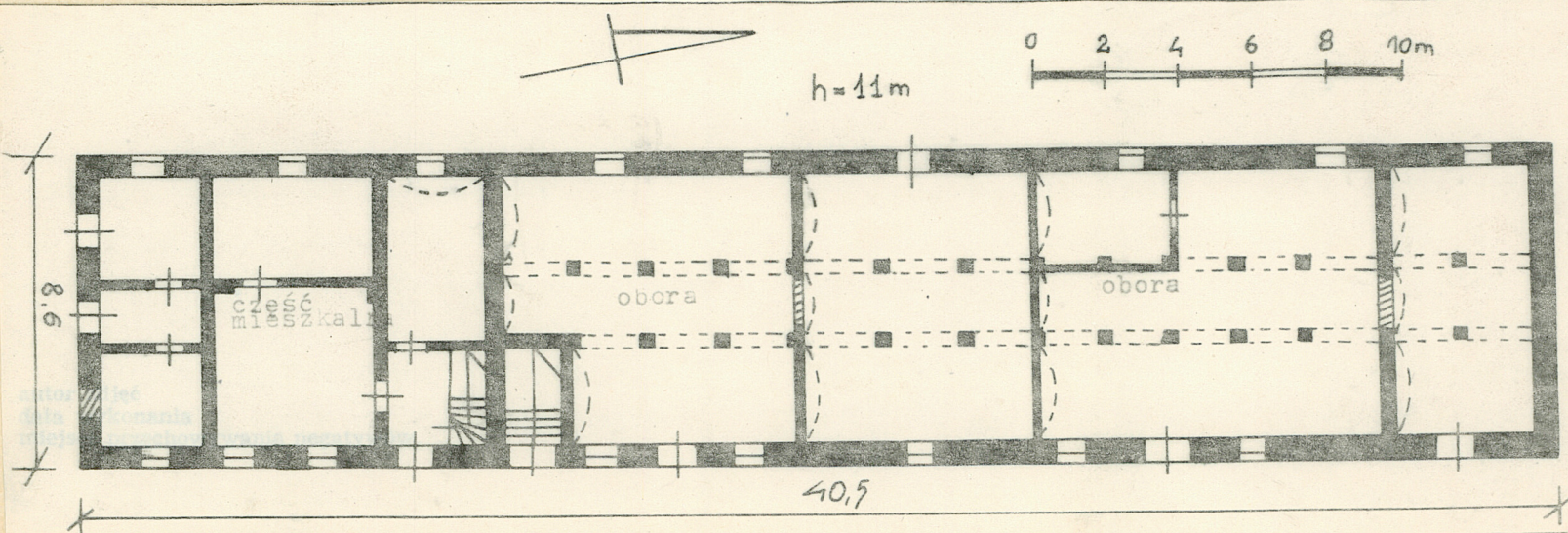
PGR Trzebiel
Zakład Piotrowice

9. Użytkownik i jego adres

nieużytkowany

10. Rejestr zabytków

Nr data



Zastosowany budulec - kamień polny w kondygnacji poddasza a także sklepienie kolebkowe na murowanych filarach czy dość starannie opracowany gzyms podokapowy pozwalają datować obiekt na ok. połowę XIX wieku. Takie datowanie potwierdza również strona funkcjonalna budynku łączącego pod jednym dachem mieszkania z pomieszczeniami inwentarskimi i magazynowymi.

zachodniej
sytuacja - budynek stanowi zabudowę pierzei podwórza gospodarczego.
materiał, konstrukcja - wzniesiony z kamienia polnego (pierwsza kondygnacja) i cegły ceramicznej (w drugiej kondygnacji). Stropy - w części mieszkalnej (południowej) strop belkowy, odeskowany, w części gospodarczej kolebkowe sklepienie wsparte na dwóch rzędach murowanych filarów. Nad drugą kondygnacją strop belkowy, nagi. Więźba dachowa krokwiowo - jętkowa ze słupami. Schody - w części mieszkalnej drewniane, zabiegowe, w gospodarczej murowane z cegły, jednobiegowe. Pokrycie dachowe - dachówka ceramiczna karpiówka, podwójnie w koronkę. Posadzki - w części mieszkalnej drewniane na legarach, w gospodarczej bruk i wylewa cementowa. Otwory okienne i drzwiowe - prostokątne, zamknięte żukiem odcinkowym. Część okien w partii mieszkalnej zaopatrzona w ramy współczesne, część baz ram. Okna w części gospodarczej zaopatrzone w wielopolowe ramy metalowe, w większości pozbawione szklanego wypełnienia. Drzwi - w części mieszkalnej ramowe, płycinowe, w części gospodarczej deskowo - listwowo - zastrzałowe. We wschodniej połaci dachowej drewniana , nadwieszona wystawka, kryta daszkiem dwuspadowym o połaciach pokrytych dachówką ceramiczną karpiówką.
rzut - budynek na rzucie wydłużonego w kierunku pn.-pd. prostokąta . Południowa część mieszkalna (o długości ok. 1-3 długości budynku) w układzie dwutraktowym. Część gospodarcza podzielona poprzecznymi do osi budynku ścianami na cztery mniejsze pomieszczenia.
bryła - budynek dwukondygnacyjny, kryty dość stromym dachem dwuspadowym, którego wschodnia połać wzbogacona jest o nadwieszoną wystawkę, krytą daszkiem dwuspadowym.
elewacje - gładkie, otynkowane, pozbawione artykulacji plastycznej, urozmaicone jedynie profilowanym gzymsem podokapowym. Elewacja wschodnia - od strony dziedzińca, dwukondygnacyjna, trzynastoosiowa. W części mieszkalnej - wyróżnionej widoczną ponad kalenicą dachową ścianą ogniową - cztery osi - w czwartej od pn. otwór drzwiowy, pozostałe otwory to okna, w kondygnacji

<p>14. Kubatura</p> <p>2496 m³</p>	<p>15. Powierzchnia użytkowa</p> <p>ok. 630 m²</p>	<p>16. Przeznaczenie pierwotne</p> <p>mieszkalne, inwentarskie, magazynowe</p>	<p>17. Użytkowanie obecne</p> <p>obiekt nie jest użytkowany</p>
<p>18. Prace budowlane i konserwatorskie, ich przebieg i dokumentacja</p> <p>Wymiana stolarki okiennej w otworach części mieszkalnej.</p>	<p>19. Stan zachowania (fundamenty, ściany zewnętrzne, ściany wewnętrzne, sklepienia, stropy, konstrukcje dachowe, pokrycie dachu, wyposażenie i instalacje)</p> <ol style="list-style-type: none"> 1. Stan zachowania murów - liczne spękania, ubytki zaprawy odpadające tynki. 2. Strop zawilgocony - odpadanie elementów odeskowania i tynków. 3. Więźba dachowa ze śladami obecności drewnojadów i grzyba domowego. 4. Stan pokrycia dachowego - dobry. 5. Posadzki - w części mieszkalnej znaczne braki drewnianych podłóg posadzki w części gospodarczej zniszczone. 6. Schody w dobrym stanie. 7. Znaczne braki w stolarce okiennej, elementy stolarki drzwiowej zawilgocone. 		
<p>20. Najpilniejsze postulaty konserwatorskie</p> <p>Remont kapitalny obiektu.</p>			

21. Akta archiwalne (rodzaj akt, numer i miejsce przechowywania)

22. Bibliografia

23. Źródła ikonograficzne i fotografie (rodzaj, miejsce przechowywania, sygnatury)

24. Uwagi różne

25. Wypełnił

J. Jarzewicz

.....
imię i nazwisko

data 1989 - 06 - 25

26. Sprawdził

.....
imię i nazwisko

data

1. Miejscowość Pietrzyków	2. Obiekt (nazwa jak w karcie) budynek mieszkalno-gospodarczy	3. Zawartość wkładki (nazwa obiektu lub materiału uzupełniającego) ciąg dalszy opisu, zdjęcia.
------------------------------	--	---



Fot. 2 - elewacja pn.

przyziemia prostokątne, zamknięte łukiem odcinkowym, w drugiej kondygnacji prostokątne. W części gospodarczej - północnej - cztery otwory drzwiowe i pięć okien w kondygnacji przyziemia oraz cztery nieregularnie rozmieszczone otwory okienne i dwa drzwiowe. Elewacja ta wzbogacona jest umieszczoną nad pd. otworem drzwiowym kondygnacji górnej nadwieszoną wystawką dachową. Elewacja północna - pozbawiona otworów, z widocznym zarysem jednospadowego dachu budynku, który z nią sąsiadował. Elewacja zachodnia - dwukondygnacyjna, dziewięcioosiowa - w części mieszkalnej trzy osi okienne, w gospodarczej (licząc od południa) - dwa okna, otwór drzwiowy i trzy otwory okienne. W drugiej kondygnacji otwory okienne, o osiach pokrywających się z układem otworów w pierwszej kondygnacji. Elewacja południowa - trzykondygnacyjna - w dolnej kondygnacji dwa otwory drzwiowe - trzeci (wschodni) zamurowany, w drugiej kondygnacji trzy zamurowane otwory okienne, w partii szczytowej dwa zamurowane, prostokątne okna.

wnętrza - układ wnętrza w części mieszkalnej dwutraktowy, w części gospodarczej cztery pomieszczenia "trójnawowe".

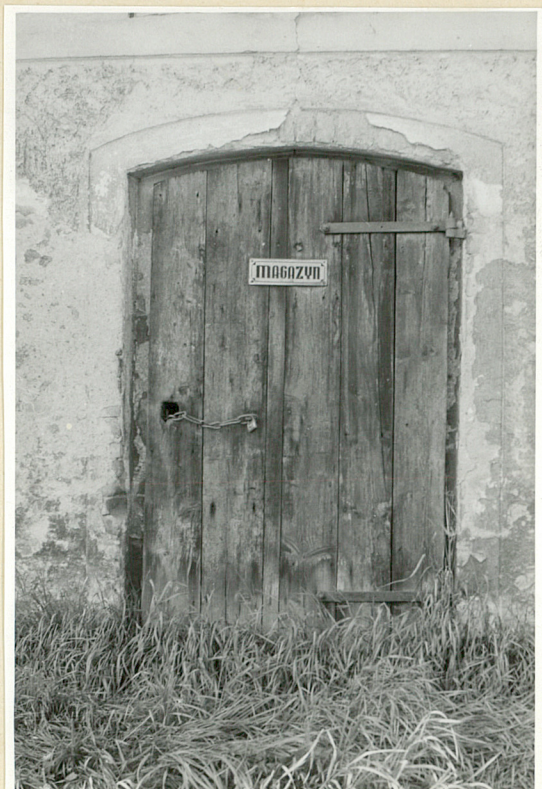
instalacje - elektryczna, odgromowa.

Wkładkę założył: J. Jarzewicz
(imię, nazwisko, data)

Miejsce przechowywania negatywów: MN^RiPRS w Szreniawie



Fot 3 - elewacja pd.



Fot. 4 - drugi otwór drzwiowy
(od pd.) w elewacji wschodniej



Fot 5 - otwór okienny w elewacji wsch.



Fot 6 - elewacja wschodnia



Fot 7 - elewacja zachodnia

1. Miejscowość

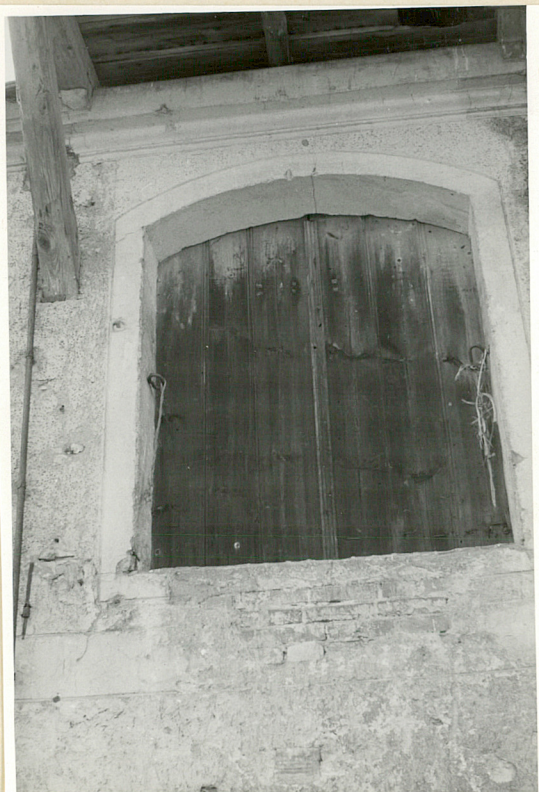
Pietrzyków

2. Obiekt (nazwa jak w karcie)

budynek mieszkalno-gospodarczy

3. Zawartość wkładki nazwa obiektu lub materiału uzupełniającego)

ciąg dalszy opisu, zdjęcia, plan sytuacyjny



Fot 8 - otwór drzwiowy w kondygnacji poddasza



Fot. 9 - filar wspierający sklepienie kolebkowe



Fot 10 - pn.część elewacji zachodniej



Fot 11 - pd.część elewacji zachodniej

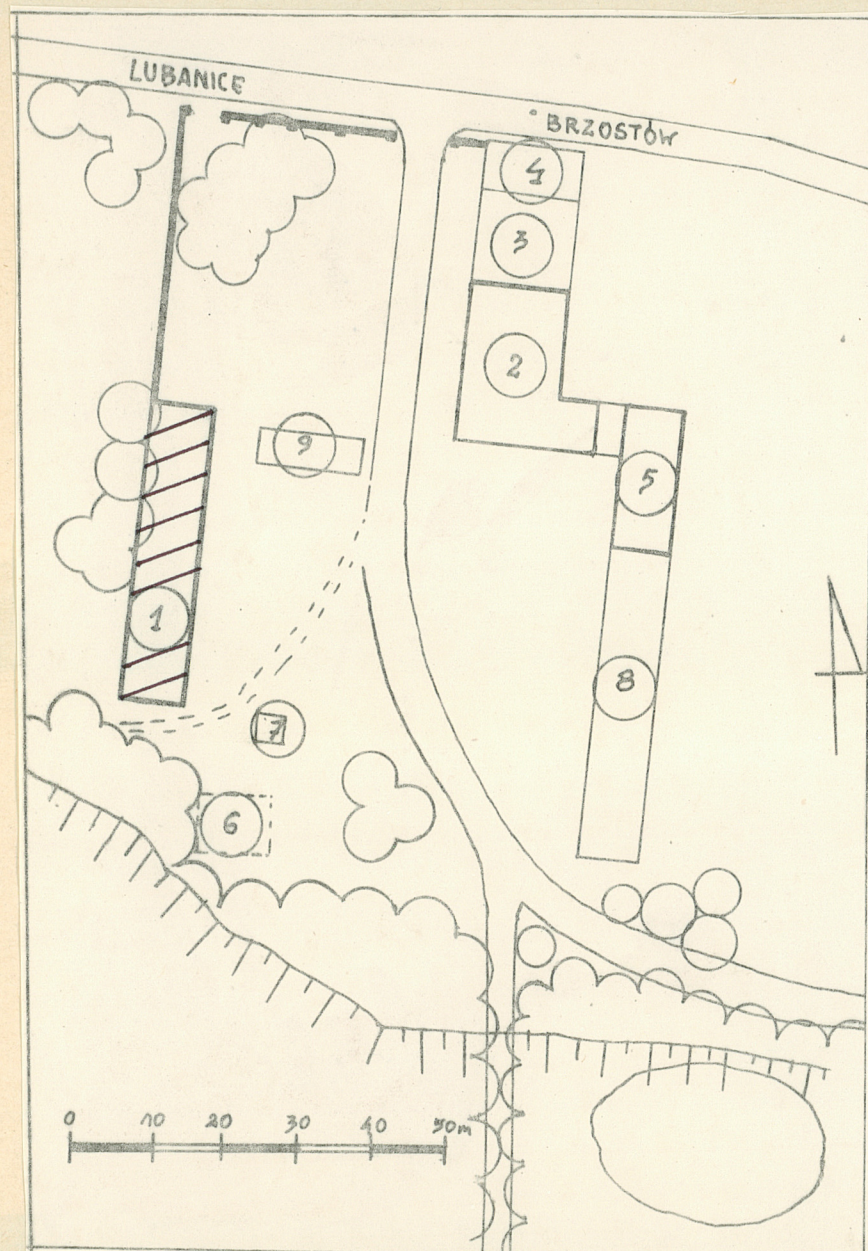
Wkładkę założył: J. Jarzewicz

(imię, nazwisko, data)

Miejsce przechowywania negatywów: MNRIPRS w Szreniawie

PZGK 6 - 68209/86 - 5000 zlec. 3419/Wyd. Akcyd. P-ń

Wzór ODZ 1978 r.



1. Dom mieszkalny
2. Obora
3. Magazyn
4. Garaż
5. Budynek gospodarczy
6. Ruina pałacu
7. Studnia
8. Nowe magazyny
9. Wiata