

1. Obiekt zabytkowy  
236/3

OBORA DVORSKA

2. Miejscowość  
gm. LUBSKO  
TUCHOLA ZARSKA 1891

20. Przynależność administracyjna  
a) województwo ZIELONA GÓRA  
b) powiat LUBSKO  
c) gmina ZABŁOCIE LUBSKO

3. Wiek  
XVIII

4. Styl  
BRAK CECH STYLOWYCH

5. Kubatura m³  
720

6. Powierzchnia w m²  
a) zabytkowa: 180 b) użytkowa: 142

7. Materiał budowlany  
a) ściany  
b) sklepienia  
c) stropy  
d) więzania dachu  
e) krycie dachu

Przed zniszczeniem  
CEGLA  
DREWNO  
—  
DACHÓWKA

Po odbudowie

11. Ilość budynków  
1

12. Ilość kondygnacji  
1

13. Użytkowanie wnętrza według ilości:  
a) izb mieszkalnych  
b) innych pomieszczeń  
c) piwnic

14. Grunty należące do zabytku:  
a) ogrody stylowe  
b) sady i grunty uprawne  
c) lasy  
d) wody  
e) inne

8. Wyposażenie architektoniczne  
BRAK

15. Przeznaczenie pierwotne budynku  
OBORA

16. Użytkowanie w latach ubiegłych  
—

17. Użytkowanie obecne  
BUDYNEK GOSPODARSKI

18. Nadaje się do użycia na  
—

9. Autorzy i data budowy i przebudowy  
BRAK DANYCH  
Z BUDOWANIA KONIEC W. XVIII

19. Data, rodzaj i stopień zniszczeń i odbudowy

10. Udostępnienie  
UŻYTKOWANA

21. Stacja  
a) kolejowa  
b) autobusowa

Nazwa stacji  
JASIEŃ  
TUCHOLA

Odległość od stacji w km  
7  
1

22. Właściciel i jego adres  
P.G.R. TUCHOLA  
SKARB PAŃSTWA

23. Użytkownik i jego adres  
P.G.R. TUCHOLA ZARSKA

24. Inwestor i jego adres  
—

25. Rejestr zabytku Nr  
rok  
miejsce przechowywania

26. Nazwa księgi hipotecznej  
27. Nr hipoteczny

28. Akta

29. Fotografie

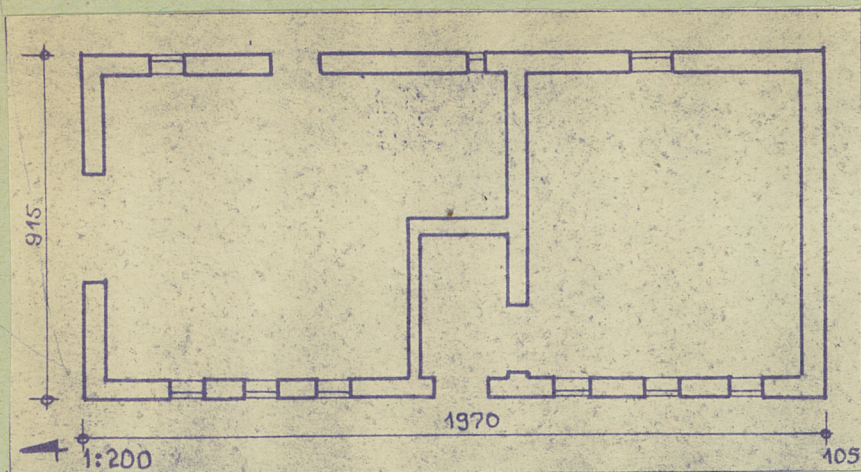
30. Inwentaryzacja pomiarowa

Data	O P I S	Zniszczenia %	Odbudowa %
VIII.1939 r.	NIE ZNISZCZONA	0	
XI.1939 r.	—	0	
XII.1945 r.	—	0	
1959	—	5	
1966	ZANIEDBANA	25	



Z Y X W V U T S R P O N M L K J I H G F E D C B A Nr

31. Szkic sytuacyjny, plan schematyczny, uwagi opisowe, fotografia



32. Przebieg prac konserwatorskich

Rok	Wyszczególnienie prac	Koszt tys. zł

33. Koszty  
w tys. zł

Przewidywane

Rzeczywiste

34. Inspekcje




36. Wypełnił dnia 1.12.1959

*W. J. Jankowski*

37. Sprawdził dnia X. 1966

*Stanisław Jankowski*

1966