

Nr 344

A B C D E F G H I J K L M N O P R S T U V W X Y Z

1. Obiekt zabytkowy

PAWILON POŁUDNIOWY

2. Miejscowość

OSIEK

3. Wiek XVIII

4. Styl BAROK  
BRAK CECH STYLOWYCH5. Kubatura m<sup>3</sup>

190

6. Powierzchnia w m<sup>2</sup>

a) zabytkowa: 38 b) użytkowa: 20

20. Przynależność administracyjna

LUBUSKIE

a) województwo

ZIELONA GÓRA

b) powiat

LUBSKO ŻARY

c) gmina

MIERKÓW LUBSKO

7. Materiał budowlany

Przed zniszczeniem

Po odbudowie

a) ściany

CEGLA

b) sklepienia

c) stropy

DREWNO

d) więzania dachu

e) krycie dachu

11. Ilość budynków

1

14. Grunty należące do zabytku:

ha

12. Ilość kondygnacji

1

a) ogrody stylowe

13. Użytkowanie wnętrza według ilości:

a) izb mieszkalnych

—

b) innych pomieszczeń

1

c) piwnic

—

b) sady i grunty uprawne

c) lasy

d) wody

e) inne

21. Stacja

Nazwa stacji

Odległość od stacji w km

a) kolejowa

MIERKÓW

4

b) autobusowa

GÓRZYN

4

22. Właściciel i jego adres

BRAK WŁAŚCICIELA

8. Wyposażenie architektoniczne

BRAK

15. Przeznaczenie pierwotne budynku PAWILON PARKOWY

16. Użytkowanie w latach ubiegłych

—

17. Użytkowanie obecne

NIE UŻYTKOWANY

18. Nadaje się do użycia na

MAGAZYN

23. Użytkownik i jego adres

BRAK UŻYTKOWNIKA

24. Inwestor i jego adres

BRAK INWESTORA

9. Autorzy i data budowy i przebudowy

BRAK DANYCH

ZBUDOWANY w. XVIII

19. Data, rodzaj i stopień zniszczeń i odbudowy

Data	O P I S	Zniszczenia %	Odbudowa %
VIII.1939 r.	NIE ZNISZCZONY	0	
XI.1939 r.	—	0	
XII.1945 r.	—	0	
1959	ZANIEDBANY	20	
1966	USZKODZONY	40	

25. Rejestr zabytku Nr

503

20.05.1963

rok ..... miejsce przechowywania

26. Nazwa księgi hipotecznej

27. Nr hipoteczny

28. Akta

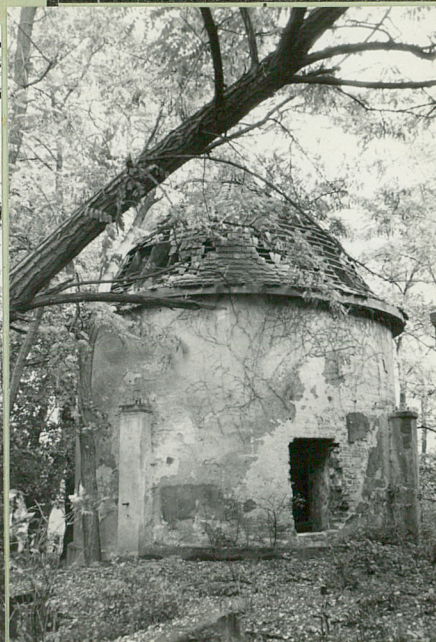
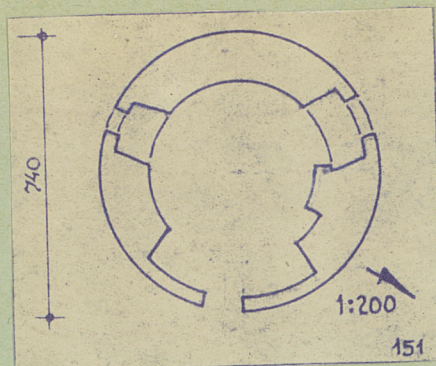
29. Fotografie

30. Inwentaryzacja pomiarowa



Z	Y	X	W	V	U	T	S	R	P	O	N	M	L	K	J	I	H	G	F	E	D	C	B	A	N <sub>r</sub>
---	---	---	---	---	---	---	---	---	---	---	---	---	---	---	---	---	---	---	---	---	---	---	---	---	----------------

31. Szkic sytuacyjny, plan schematyczny, uwagi opisowe, fotografia



1966 (2)

## 32. Przebieg prac konserwatorskich

[illegible]

33. Koszty  
w tys. zł

Przewidywane

## Rzeczywiste

### 34. Inspekcje

36. Wypełnił dnia 1.12.1954

Grünicki

37. Sprawdził dnia x. 1966

*Antony - M. L. L. L.*