

1. Obiekt zabytkowy

DWÓR

2. Miejscowość

OSIEK gm. LUBUSKO

3. Wiek

XVI

4. Styl

RENEZANS
BRAK CECH STYLOWYCH

5. Kubatura m³

6000

6. Powierzchnia w m²

a) zabytkowa: 660 b) użytkowa: 1200

20. Przynależność administracyjna

a) województwo

LUBUSKIE

b) powiat

LUBUSKO

c) gmina

MIERKÓW

7. Materiał budowlany

Przed zniszczeniem

Po odbudowie

a) ściany

CEGLA

b) sklepienia

—

c) stropy

DREWNO

d) więzania dachu

—

e) krycie dachu

DACHÓWKA

11. Ilość budynków

1

14. Grunty należące do zabytku:

ha

12. Ilość kondygnacji

3

a) ogrody stylowe

1

13. Użytkowanie wnętrza według ilości:

a) izb mieszkalnych

b) innych pomieszczeń

c) piwnic

60

10

b) sady i grunty uprawne

c) lasy

d) wody

e) inne

8. Wyposażenie architektoniczne

SKLEPIENIA BECZKOWE Z LUNETAMI NA PARTERZE
BASZTY OGZYMOWANE

15. Przeznaczenie pierwotne budynku

DWÓR

16. Użytkowanie w latach ubiegłych

—

17. Użytkowanie obecne

NIE UŻYTKOWANY

18. Nadaje się do użycia na

SZKOŁĘ LUB DOM STARCÓW

9. Autorzy i data budowy i przebudowy

XVI WIEK, PRZEBUDOWY W XVII I XX WIEKU

19. Data, rodzaj i stopień zniszczeń i odbudowy

Data	O P I S	Zniszczenia %	Odbudowa %
VIII.1939 r.	NIE ZNISZCZONY	0	
XI.1939 r.	—	0	
XII.1945 r.	—	0	
1959	ZDEWASTOWANY	20	
1966	USZKODZONY I ZDEWASTOWANY	50	

21. Stacja

Nazwa stacji

Odległość od stacji w km

a) kolejowa

MIERKÓW

4

b) autobusowa

GÓRZYN

4

22. Właściciel i jego adres

BRAK WŁAŚCICIELA
SKARB PAŃSTWA

23. Użytkownik i jego adres

BRAK UŻYTKOWNIKA

24. Inwestor i jego adres

BRAK INWESTORA

25. Rejestr zabytku Nr

503

20.05.1963

rok

miejsce przechowywania

26. Nazwa księgi hipotecznej

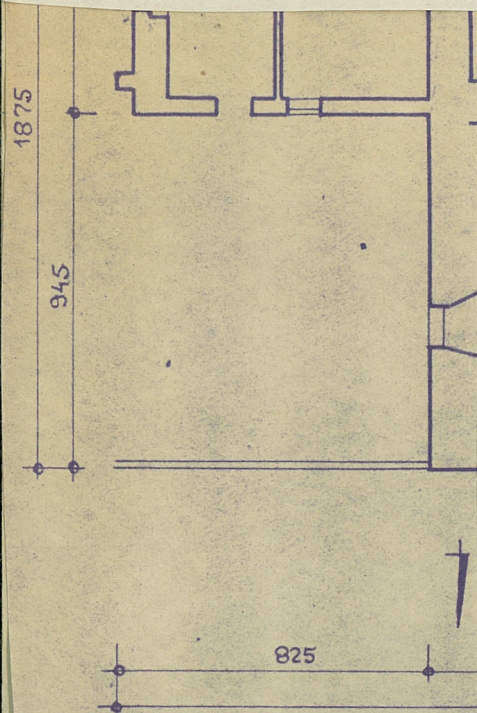
27. Nr hipoteczny

28. Akta

29. Fotografie

30. Inwentaryzacja pomiarowa

31. Szkic sytuacyjny, plan schematyczny, uwagi opisowe, fotografia



32. Przebieg prac konserwatorskich

Rok	Wyszczególnienie prac	Koszt tys. zł



34. Inspekcje



36. Wypełnił dnia 1.12.1959

wł. Jermicki

37. Sprawdził dnia X.1966

Oludasz - M. Kozan

